



# LEMBAR KERJA PESERTA DIDIK



KELAS : \_\_\_\_\_

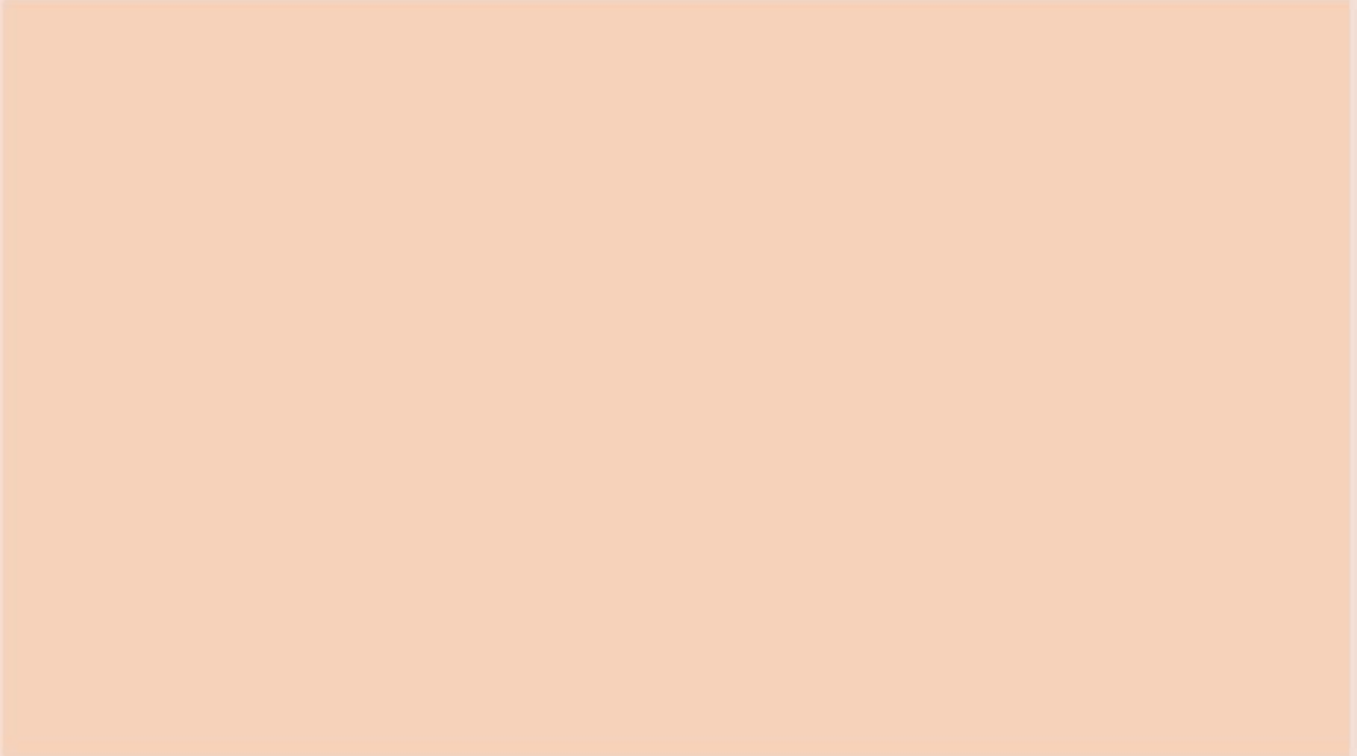
NAMA : \_\_\_\_\_



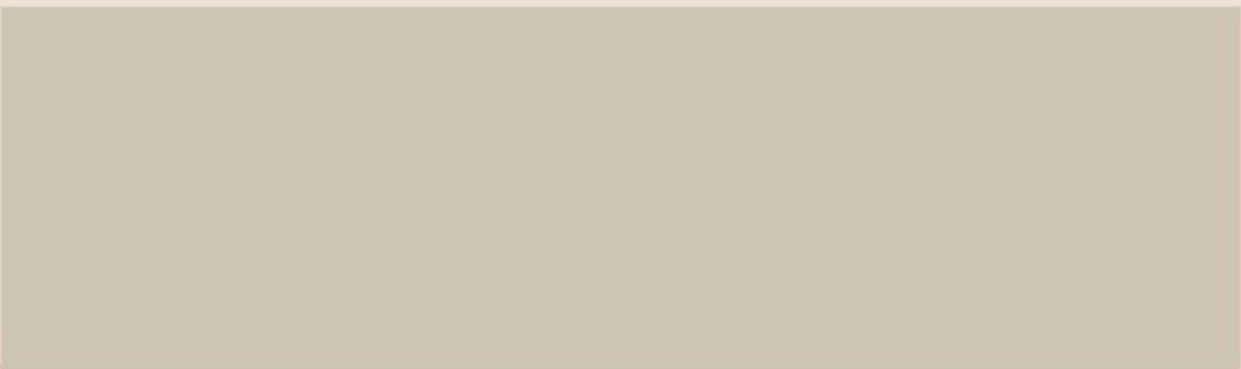
**Ayo Berlatih**

**KERJAKAN SOAL DIBAWAH INI DENGAN  
BAIK DAN BENAR SECARA INDIVIDU**

1. **Silahkan lihat video berikut ini untuk menjawab pertanyaan!**



Dari video tersebut identifikasi unsur-unsur yang terdapat dalam video tersebut dan bagaimana konfigurasi elektronnya!





2. Unsur tersebut terletak pada golongan dan periode berapa?

3.

**TEMPO *Interaktif*, Jakarta** - Korban lumpur Lapindo Desa Gempolsari Kecamatan Tanggulangin Kabupaten Sidoarjo tersarang penyakit gangguan pernafasan. Pasien, Auliah Nadira Putri, 3 tahun, mengalami gejala sesak nafas dan batuk selama sepekan terakhir. "Di sini setiap hari baunya menyengat," kata ibu Auliah, Rida, Kamis, 14 April 2011.

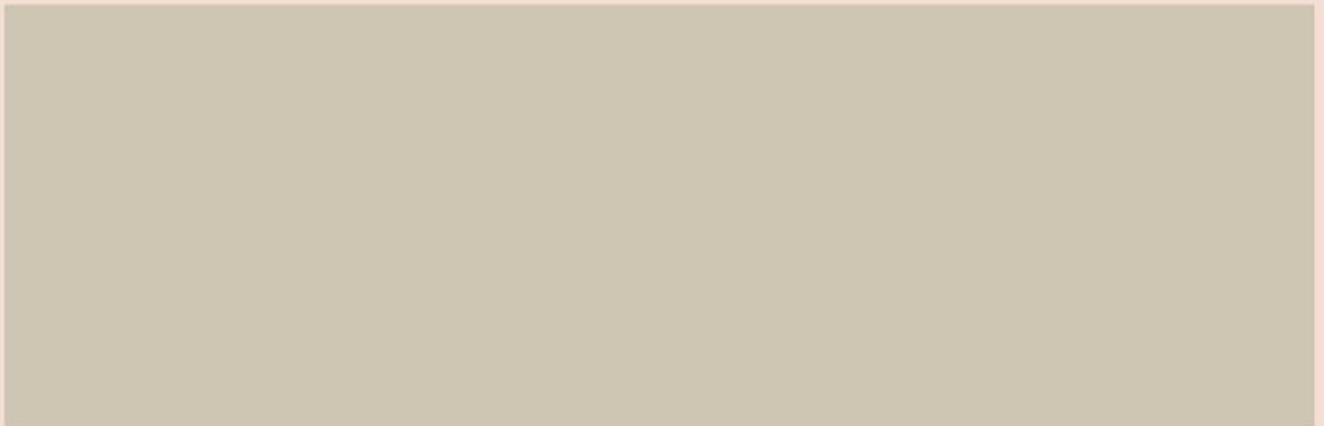
Dari berita di atas korban lumpur lapindo tersarang penyakit gangguan pernapasan. Mengapa demikian ?







4. . Bahan yang sesuai digunakan untuk membuat kabel listrik yaitu logam tembaga (Cu) sebagai konduktor listrik. karena memiliki daya hantar listrik yang tinggi. Konfigurasi elektron pada Cu  $4s^1 3d^{10}$ . Mengapa demikian?



5. Unsur Y memiliki notasi  ${}_{24}^{52}\text{Y}$ . Konfigurasi elektron unsur Y pada keadaan dasar adalah....

- a.  $1s^2 2s^2 2p^6 3s^2 3p^6 4s^2 3d^4$
- b.  $1s^2 2s^2 2p^6 3s^2 3p^6 4s^1 3d^5$
- c.  $1s^2 2s^2 2p^6 3s^2 3p^6 3d^6$
- d.  $1s^2 2s^2 2p^6 3s^2 3p^6 4s^0 3d^6$
- e.  $1s^2 2s^2 2p^6 3s^2 3p^6 4s^0 3d^5$





6. Perhatikan unsur-unsur berikut ini!

No	Lambang Unsur	Nama unsur
1	P	Fosfor
2	Sr	Stronsium
3	Ra	Radium
4	Na	Natrium
5	Be	Berilium
6	Si	Silikon
7	Ca	Kalsium
8	Ar	Argon

a. Unsur mana saja yang terletak dalam satu periode?

b. Unsur mana saja yang terletak dalam satu golongan?

c. Bagaimana ciri-ciri unsur dalam satu golongan dan satu periode?







## Ayo Berlatih

KERJAKAN SOAL DIBAWAH INI DENGAN  
BAIK DAN BENAR SECARA INDIVIDU

7. Sebutkan nama unsur berikut ini dengan tepat

Mn

Ti



Sebutkan juga unsur tersebut termasuk dalam golongan dan periode berapa dengan tepat

Periode?

Golongan?



8. Pasangan antara atom, konfigurasi elektron, golongan, dan periode dalam tabel berikut yang benar adalah... (nomor atom: He= 2, Ne=10, Ar=18, Kr=36)

	Nomor Atom	Konfigurasi elektron	Golongan	Periode
a	5	[He] $2s^2$	IIIA	2
b	11	[Ne] $3s^2$	IIA	2
c	17	[Ne] $3s^2 3p^6$	IVA	3
d	37	[Ar] $4s^2 3d^{10} 4p^2$	IVA	4
e	51	[Kr] $5s^2 4d^{10} 5p^2$	VIB	5





9. klorin merupakan salah satu bahan kimia yang banyak digunakan untuk pengolahan air bersih dan air limbah. penggunaan klorin atau sering disebut juga klorinasi yaitu memiliki sifat bakterial dan germisidal, dapat mengoksidasi zat besi, mangan, dan hidrogen sulfida, dapat menghilangkan bau dan rasa tidak enak pada air, dapat mengontrol perkembangan alga dan organisme pembentuk lumut yang dapat mengubah bau dan rasa pada air, serta dapat membantu proses koagulasi. meski klorin bermanfaat di berbagai penggunaannya, penggunaan ini memiliki efek berbahaya pada manusia maupun lingkungan. Diagram orbital elektron valensi (elektron terluar) dari klorin adalah...



10. Berikut ini, deretan bilangan kuantum yang ada dalam atom 9F adalah....

☐  $n = 1 ; l = 0 ; m = 0 ; \text{ dan } s = -1/2$

☐  $n = 1 ; l = 0 ; m = 0 ; \text{ dan } s = +1/2$

☐  $n = 2 ; l = 1 ; m = +1 ; \text{ dan } s = -1/2$

☐  $n = 2 ; l = 1 ; m = -1 ; \text{ dan } s = +1/2$

☐  $n = 3 ; l = 2 ; m = +2 ; \text{ dan } s = +1/2$





**COCOKKANLAH SUATU UNSUR KIMIA DENGAN KONFIGURASI ELEKTRON YANG TEPAT SECARA BERURUTAN**

**Unsur Kimia**

**Konfigurasi Elektron**

$_{20}\text{Ca}$



$_{26}\text{Fe}$



$_{35}\text{Br}$



$_{30}\text{Zn}$



$_{18}\text{Ar}$



1s<sup>2</sup> 2s<sup>2</sup> 2p<sup>6</sup> 3s<sup>2</sup> 3p<sup>6</sup> 4s<sup>2</sup> 3d<sup>10</sup>

1s<sup>2</sup> 2s<sup>2</sup> 2p<sup>6</sup> 3s<sup>2</sup> 3p<sup>6</sup>

1s<sup>2</sup> 2s<sup>2</sup> 2p<sup>6</sup> 3s<sup>2</sup> 3p<sup>6</sup> 4s<sup>2</sup> 3d<sup>6</sup>

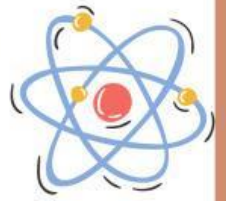
1s<sup>2</sup> 2s<sup>2</sup> 2p<sup>6</sup> 3s<sup>2</sup> 3p<sup>6</sup> 4s<sup>2</sup> 3d<sup>10</sup> 4p<sup>6</sup>

1s<sup>2</sup> 2s<sup>2</sup> 2p<sup>6</sup> 3s<sup>2</sup> 3p<sup>6</sup> 4s<sup>2</sup>





# FIND THE WORDS



Find the following words in the puzzle.  
Words are hidden down and across

B	E	R	F	P	W	T	P	P	I	J	Q
E	P	K	O	X	E	N	R	H	T	Z	H
R	E	O	T	I	T	A	N	I	U	M	E
R	R	F	O	R	F	A	T	D	B	X	R
X	A	T	Z	N	E	O	N	R	R	V	S
M	K	Y	I	N	G	J	I	O	O	S	E
C	U	U	L	I	T	Z	I	G	M	T	L
M	B	R	O	T	H	M	R	E	G	I	F
R	Y	D	H	W	E	B	B	N	D	M	U
T	S	T	I	B	I	U	M	N	E	B	V
T	R	O	K	L	O	R	I	N	H	A	P
H	D	O	Y	N	A	I	L	Z	X	L	S

- Nama latin dari antimon
- Terdapat dalam salah satu zat aditif pada bensin yaitu TEL dan ditujukan untuk menaikkan bilangan oktan
- Gas mulia yang dapat digunakan sebagai pendingin dan penangkal petir
- Logam yang kuat, tahan terhadap korosi, digunakan dalam industri pesawat terbang
- Salah satu gas yang terdapat melimpah di matahari dan bintang-bintang
- Unsur dengan nomor atom 47
- sebagai disinfektan pada pengolahan air minum

