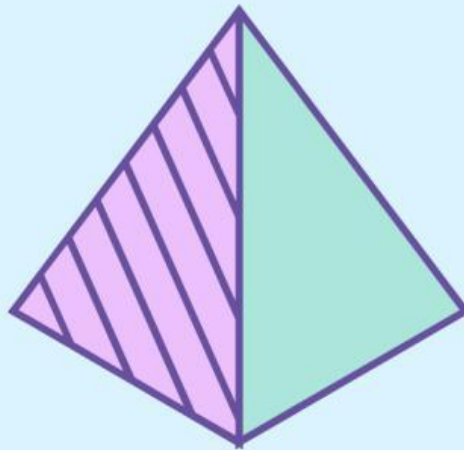


LEMBAR KERJA PESERTA DIDIK



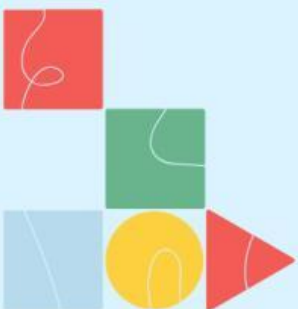
BANGUN RUANG

NAMA :

KELAS :

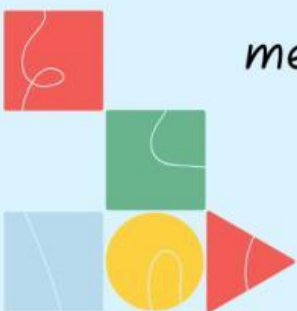
PETUNJUK:

- 1. Bacalah soal dengan seksama**
- 2. Jawablah pertanyaan dengan mandiri.**



PERTANYAAN

1. Sisi bangun ruang disebut...
2. Garis-garis yang merupakan batas dari sisi-sisi pada bangun ruang disebut....
3. Rumus luas persegi adalah...
4. Rumus keliling persegi adalah....
5. Pertemuan antara dua (2) garis pada bangun datar disebut...
6. Di antara rumus berikut yang manakah rumus luas persegi.....
7. Bangun ruang yang sama sekali tidak memiliki sudut adalah...
8. Bangun ruang yang berbentuk silinder memanjang adalah....
9. Bangun ruang yang memiliki 12 rusuk adalah....
10. Bangun ruang yang memiliki bidang melengkung adalah.....



1. Rubik berbentuk bangun ruang....

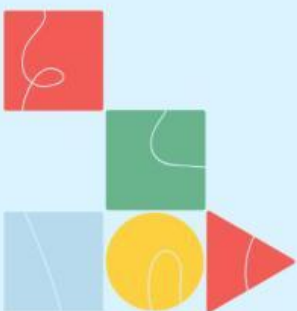
- a. Kubus
- b. Segitiga
- c. Piramida
- d. Tabung

2. Piramida berbentuk....

- a. Limas
- b. Segitiga
- c. Tabung
- d. Balok

3. Memiliki 1 sudut tepat dikerucutnya merupakan ciri bangun ruang...

- a. Kerucut
- b. Balok
- c. Bola
- d. Tabung

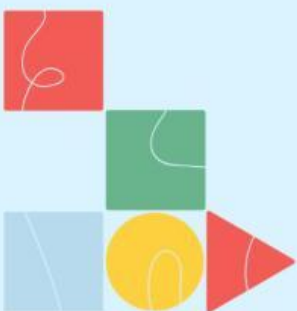


4. Di antara bangun ruang berikut yang memiliki diameter adalah...

- a. Tabung
- b. Kubus
- c. Prisma
- d. Segitiga

5. Bangun ruang yang memiliki sisi yang sama adalah...

- a. Tabung
- b. Kubus
- c. Prisma
- d. Segitiga



Geser Bangun ruang ke tempat yang tepat!

6.



Limas

Kubus

Tabung

7.

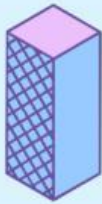


Limas

Kubus

Tabung

8.



Balok

Kubus

Tabung

Hubungkan bangun ruang yang sama

