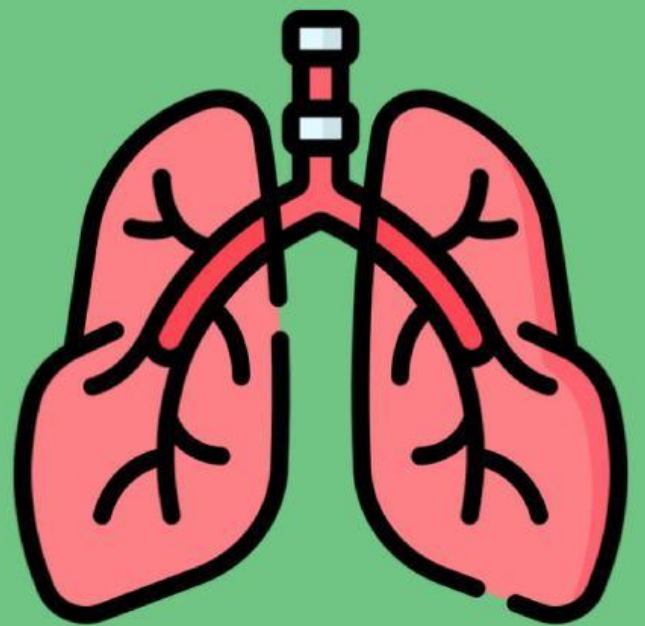
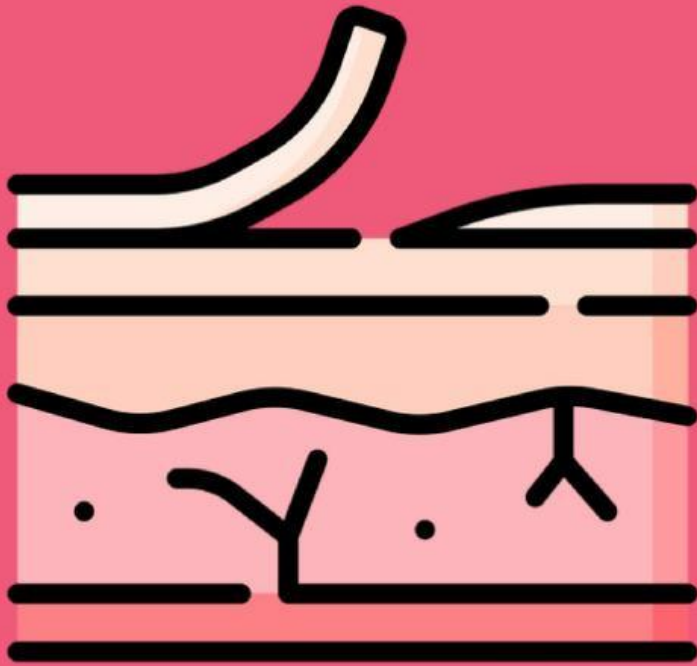


LEMBAR KERJA PESERTA DIDIK



Sistem Ekskresi



INTAN AZ ZAHRA

Lembar Kerja Peserta Didik (LKPD) Sistem Ekskresi

Identitas Peserta Didik

Nama :

Kelas :

Capaian Pembelajaran

Pada akhir fase F, peserta didik mampu menganalisis keterkaitan struktur organ pada sistem organ dengan fungsinya serta kelainan atau gangguan yang muncul pada sistem organ tersebut. Konsep-konsep yang dipelajari diterapkan untuk memecahkan masalah kehidupan yang diselesaikan dengan keterampilan proses secara mandiri hingga menciptakan ide atau produk untuk mengatasi permasalahan tersebut. Melalui keterampilan proses juga dibangun sikap ilmiah dan profil pelajar pancasila.

Tujuan Pembelajaran

1. Peserta didik dapat memahami organ-organ penyusun sistem ekskresi pada manusia
2. Peserta didik dapat memahami fungsi dan hasil dari proses organ pada sistem ekskresi
3. Peserta didik dapat menunjukkan struktur ginjal menggunakan gambar
4. Peserta didik dapat mengaitkan fungsi dari ginjal dengan strukturnya dengan tepat.

Petunjuk Penggunaan

1. Silakan isi identitas pada lembar LKPD
2. Membaca petunjuk kerja yang ada di LKPD dengan teliti
3. Lakukan kegiatan berdasarkan prosedur kerja yang ada di LKPD
4. Isilah jawaban terkait berdasarkan dengan hasil pencarianmu dalam sumber literatur atau internet.
5. Jika ada hal yang kurang jelas atau kurang dimengerti silakan tanyakan kepada guru mu.

Searching Information

Apakah teman-teman tahu bahwa tubuh kita dapat menghasilkan produk sisa yang sudah tidak dibutuhkan oleh tubuh kita lagi?

Kira-kira ada apa saja ya?

Silakan simak video dibawah ini terlebih dahulu ya!

Kemudian jawab pertanyaan dibawah ini:

1. Organ apa saja yang berfungsi dalam sistem ekskresi?

2. Produk apa saja yang dikeluarkan oleh organ-organ tersebut?

Hasil dari jawaban pertanyaan silakan dibuat dalam tabel.

Pada pembahasan materi kali ini kita akan berfokus kepada salah satu organ nih teman-teman! Betul! Yaitu ginjal.

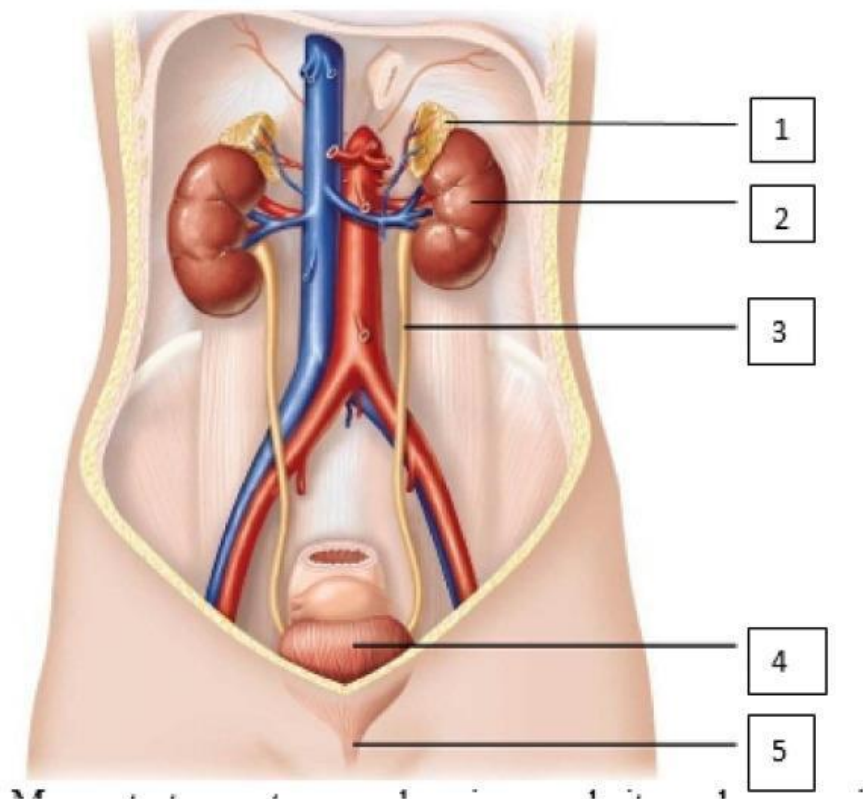
Nah, untuk itu silakan teman-teman silakan simak video yang disediakan ya!

Setelah teman-teman menyimak video yang diberikan, sekarang teman-teman sudah tahu kan darimana urin berasal?

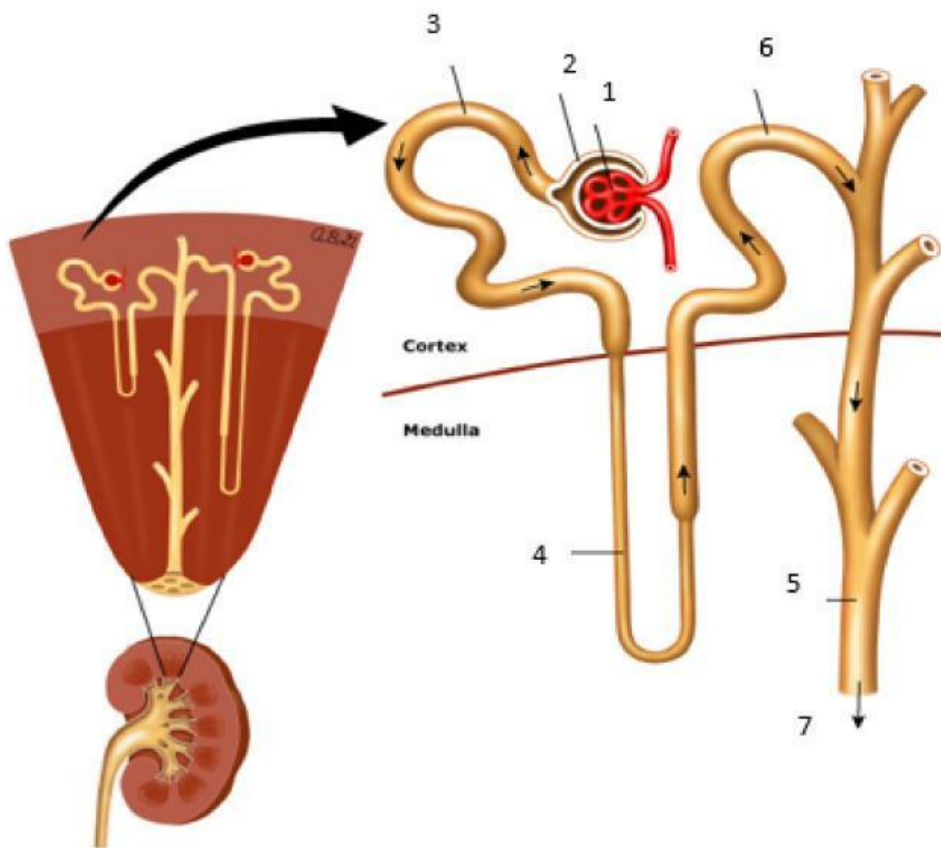
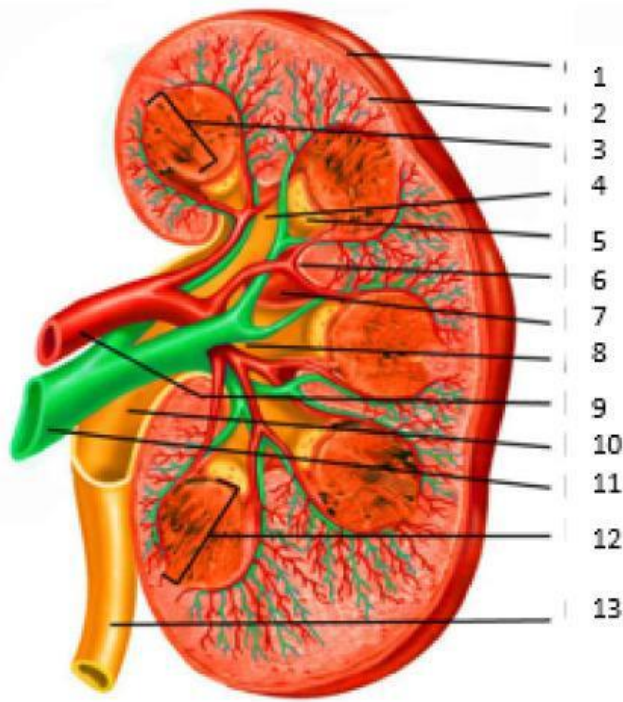
Agar pengetahuan teman-teman semakin dalam, silakan baca dengan teliti dan seksama arahan dibawah ini ya!

Selamat Bekerja!

- Setelah kalian menonton video yang sudah diberikan, maka organ apa saja yang berperan dalam proses yang dijelaskan di video?
- Mengapa tubuh harus memproduksi produk tersebut untuk dibuang dari tubuh?
- Sekarang silakan lengkapi bagian-bagian dari gambar dibawah ini beserta fungsinya



- Menurut teman-teman, bagaimana kaitan dari masing-masing organ? Jelaskan!
- Nah, sekarang silakan lengkapi bagian dan fungsi dari organ dibawah ini:



Hasil diskusi dari teman-teman silakan ditulis atau dirangkum dalam bentuk apapun, dengan memerhatikan beberapa poin dibawah ini:

1. Hasil dari diskusi merupakan media yang dapat dipresentasikan di depan kelas
2. Informasi dapat dirangkum secara jelas, tepat, dan sesuai
3. Mudah dipahami

Hasil dari diskusi dari akan dipresentasikan di kelas dan peserta didik memiliki kesempatan untuk menanggapi hasil kerja dari kerja peserta didik lain.

- Setelah kegiatan diskusi selesai, hasil dari kerja kelompok dikumpulkan kepada guru.

Selamat bekerja!