

مادة العلوم للصف الثامن ف 2

مدرسة الكويت للتعليم الأساسي ح 2

اسم الطالبة: الشعبة:

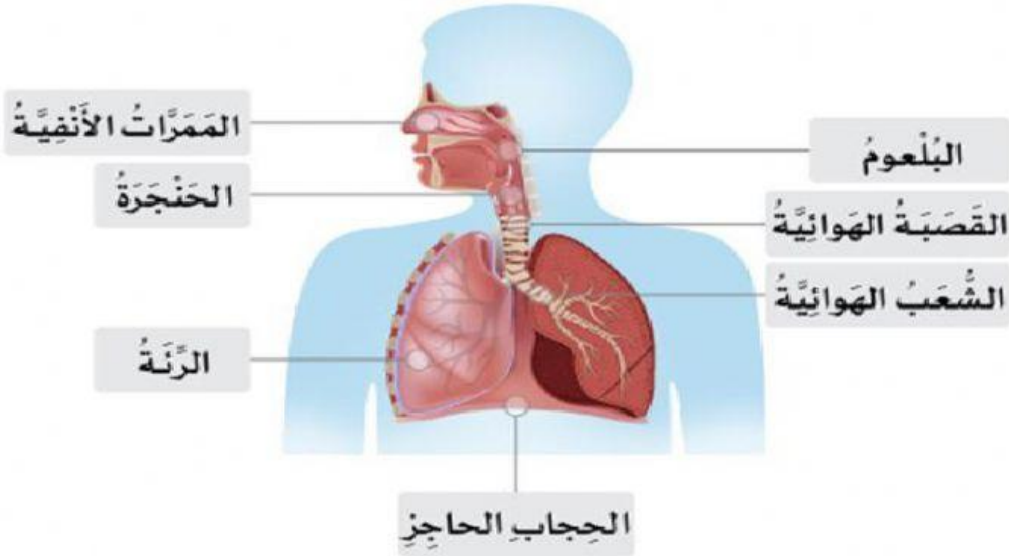
مجلس / 2 - نطاق / 1



تأشيرة خروج / 2 أصحاب الهمم العالية (الجهاز التنفسي)

الهدف: تحديد المسار الذي يسلكه الهواء عندما يدخل الجسم.

اختاري الكلمة المناسبة فيما يلي مستعينة بالرسم :



- 1- أكبرُ الأعضاء في الجهازِ التَّنْفُسيّ.....
- 2- التَّجويفُ الموجودُ داخلَ الأنفِ.....
- 3- تُسمَّى صُنْدُوقِ الصَّوْتِ هو
- 4- أنبوبٌ طويلٌ يقعُ في تجويفِ الصَّدرِ.....
- 5- أكياسٌ هوائِيَّةٌ صغيرةٌ ذاتُ جُدرانٍ رقيقةٍ ومُحاطةٌ بالشُّعيراتِ الدَّمَوِيَّةِ.....