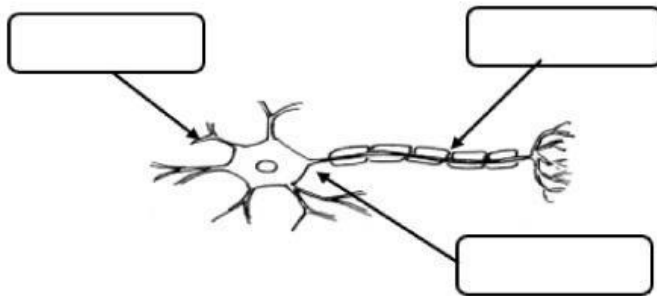


FICHA INTERACTIVA CIENCIA Y AMBIENTE- 6ºA

EL SISTEMA NERVIOSO CENTRAL

1. Completa las partes que tiene la neurona.



2. Une con líneas los conceptos con su definición.

Sinapsis

Célula que genera, conduce y transmite impulsos nerviosos.

Neurona

Acción que se realiza de manera involuntaria como respuesta instintiva e involuntaria ante un estímulo externo.

Acto reflejo

Comunicación entre neuronas por medio de neurotransmisores.

3. Completa con la palabra correspondiente.

El sistema nervioso comprende el _____, la _____ y el conjunto de todos los nervios del organismo, y se considera dividido en dos partes: El sistema Central y el Sistema periférico.

El _____ se compone del cerebro y la médula espinal. El _____ es una red nerviosa que sirve de enlace entre el cerebro y la médula espinal y el resto del organismo.

4. Completa los espacios en blanco utilizando las siguientes palabras:

información - respuesta - estímulos

El sistema nervioso se encarga de captar los _____ del exterior, transmitir la _____ y producir una _____ ante estos estímulos.

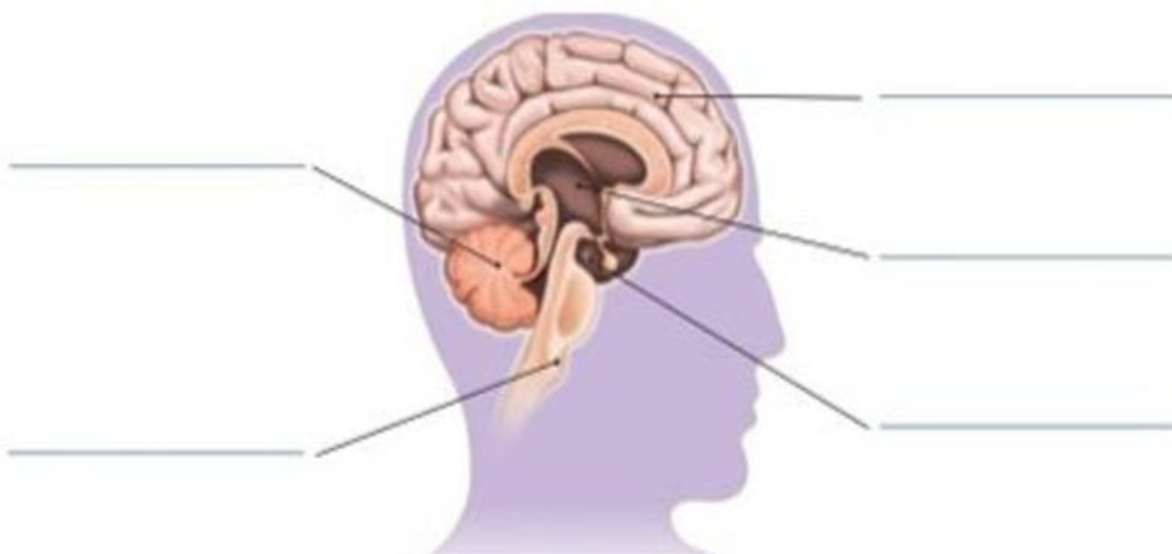
5. Relaciona correctamente:

- a. Encéfalo () Es un cordón nervioso ubicado en la columna vertebral.
- b. Cerebro () Se encuentra en el interior el cráneo.
- c. Cerebelo () Controla las funciones intelectuales como el pensamiento.
- d. Medula espinal () Se encarga de la coordinación y el equilibrio de nuestro cuerpo.

6. Coloca verdadero(V) o falso (F) según corresponda:

- La médula espinal es una vía de comunicación entre el cuerpo y el encéfalo. ()
- Las dendritas envían los impulsos en las neuronas. ()

7. Nombra las partes del encéfalo.



8. relaciona cada parte del sistema nervioso central con la función que realiza.

Cerebro	Regula la actividad de los órganos internos.
Cerebelo	Controla los actos voluntarios.
Bulbo raquídeo	Coordina los movimientos y controla el equilibrio.
Médula espinal	Ordena respuestas involuntarias.

9. Podemos distinguir 3 estructuras voluminosas:

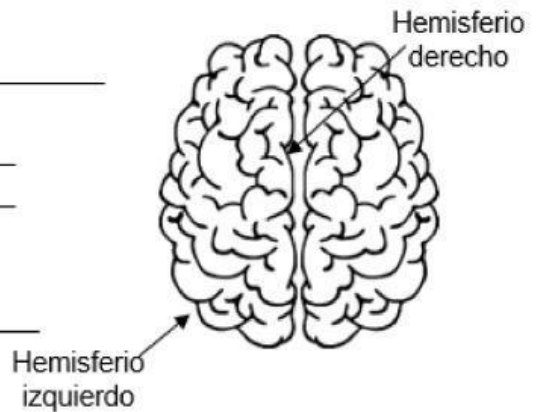
- 1 _____
- 2 _____
- 3 _____



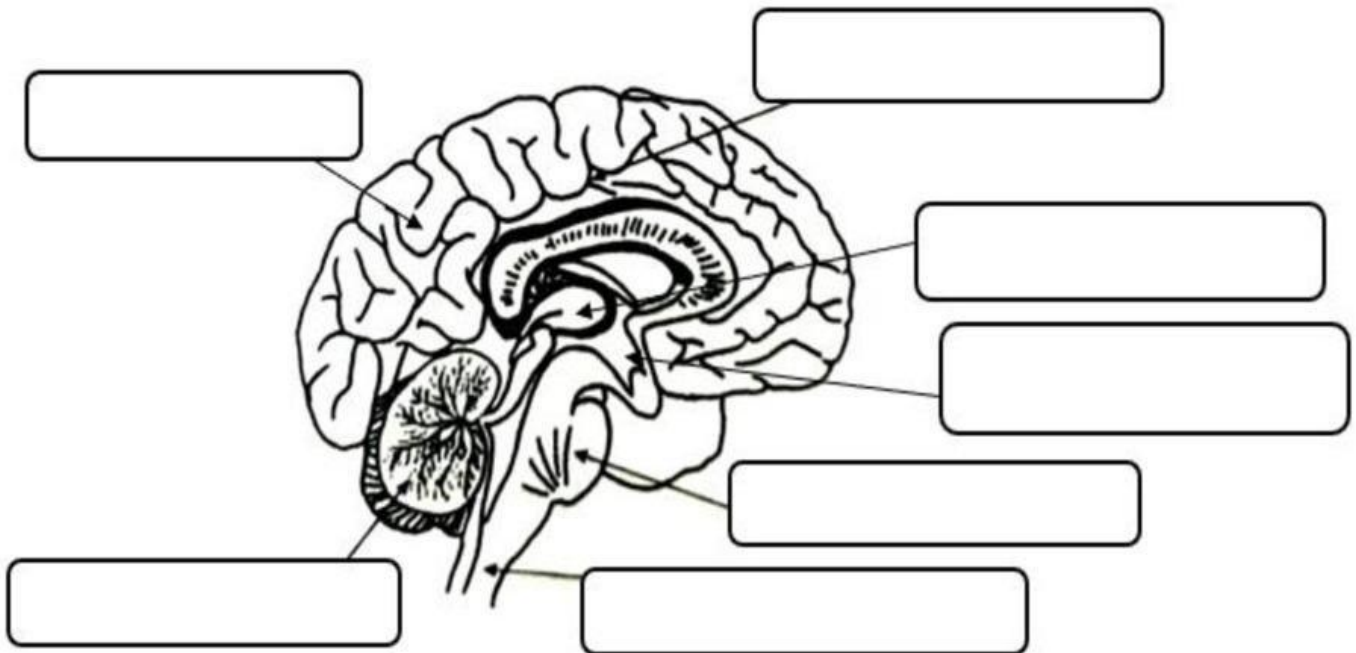
10. Completa. El cerebro:

10. COMPLETA. El cerebro:

Forma : _____
Color : _____
Tamaño : _____
Aspecto : _____
N° de hemisferios: _____
N° de lóbulos: : _____
Nombre de los lóbulos: _____



11. Completa las partes del sistema nervioso central.



Las neuronas son células del tejido nervioso cuyos mensajes viajan de unas a otras, casi con la misma rapidez que la electricidad a través de los cables conductores.

Observa el gráfico y completa.

Las neuronas son células con forma de _____.

Las ramificaciones más largas se llaman _____ y las más cortas son las _____.

Las ramificaciones largas están cubiertas por una sustancia llamada _____.

Partes del cerebro

Los hemisferios y sus actividades.

- **Derecho:** Rige las funciones de la mitad izquierda del cuerpo.
- **Izquierdo:** Controla las de la parte derecha. Eso se debe a que los nervios se entrecruzan en la médula espinal

Los lóbulos y sus actividades.

Occipital: Se localizan la detección e interpretación de imágenes visuales.

Temporal: Se localizan la percepción auditiva donde también se ubica el olfato, el equilibrio y la memoria.

Parietal: Se localiza el gusto y la percepción del tacto (temperatura, presión y dolor)

Frontal: Se localiza el habla la elaboración del pensamiento, las emociones y los movimientos,

EL CEREBELO

Es una estructura que se ubica detrás del tronco encefálico y debajo del lóbulo occipital de los hemisferios cerebrales.

