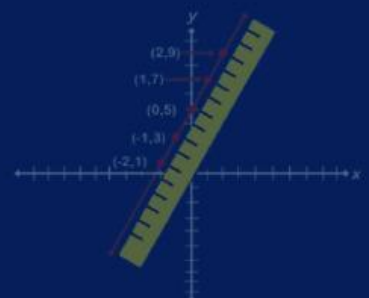
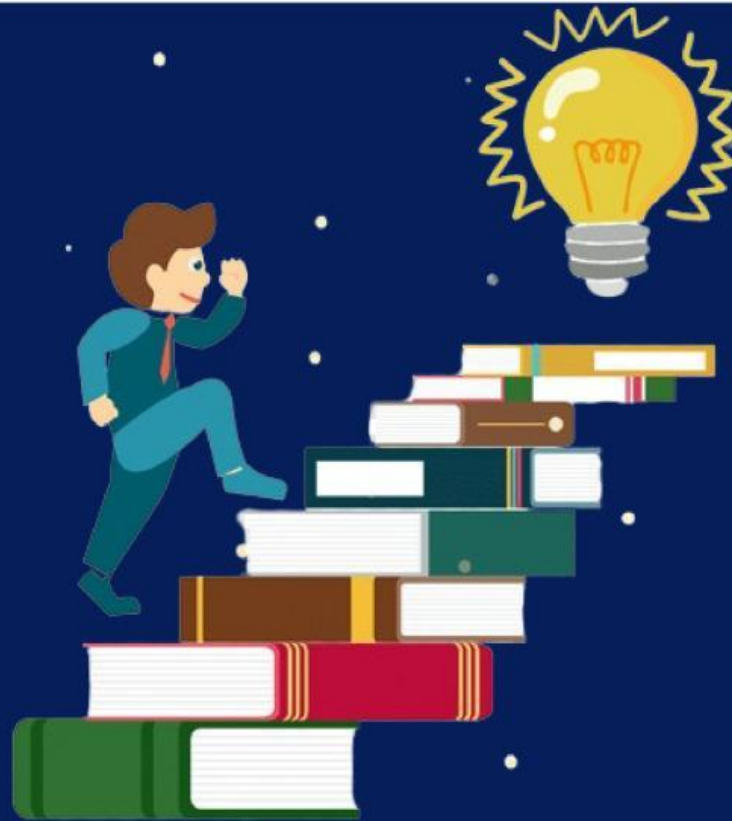


# LEMBAR EVALUASI

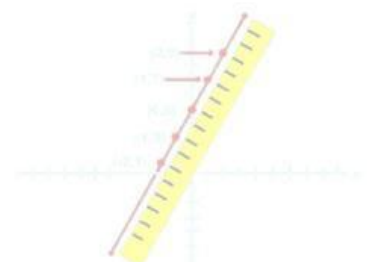


## EVALUASI 1



<https://idm.in/1LAFTJi>

Pak Tono seorang pedagang jeruk, ketika seseorang membeli 2 kg jeruk, pembeli tersebut membayar Rp. 6.000,00, kemudian pembeli membeli 3 kg jeruk, pembeli tersebut membayar Rp. 10.000,00, selanjutnya, ada pembeli yang membeli 4kg jeruk dan Pak Tono mendapat Rp. 14.000,00, Buat lah sketsa grafik dari permasalahan tersebut!



# Lembar Jawaban





## Lembar Jawaban



## Lembar Jawaban



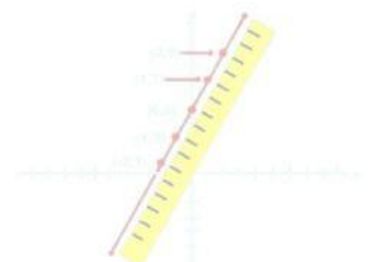


## EVALUASI 3



<https://idm.in/dTmi9uE>

Angga bersepeda dengan kecepatan tetap 14 km/jam. Setelah 4 jam, ia menempuh jarak 40 km. Berapa lama waktu yang dibutuhkan oleh Angga untuk menempuh jarak 79 km? Serta gambarkan grafik persamaan garis lurus untuk kondisi tersebut jika sumbu x adalah waktu (jam) dan sumbu y adalah jarak (km)!



# Lembar Jawaban

Handwriting practice area with 20 sets of dotted lines for writing.





# Lembar Jawaban

Handwriting practice area with 20 sets of dotted lines for writing.





# Lembar Jawaban

Handwriting practice area with 20 sets of dotted lines on a light beige background.

