

Na figura 1 encontram-se representados esquematicamente elementos figurados do sangue.

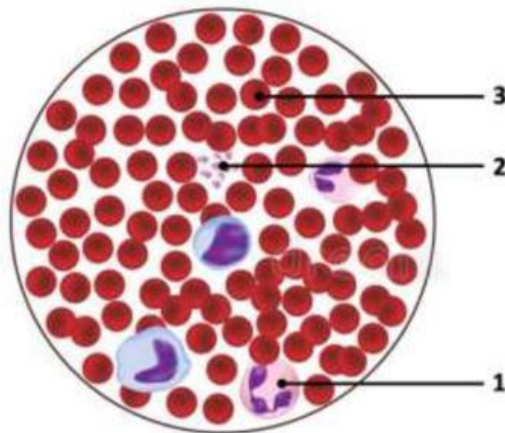


Figura 1

Partindo da análise da figura 1 seleciona a opção correta para cada uma das questões seguintes;

1. Na figura 1, as células com o algarismo 3 denominam-se _____.
2. O algarismo 1 assinala um elemento figurado cuja função é _____.
3. Um indivíduo cujo hemograma apresente baixo número dos elementos figurados assinalados com o algarismo 2, pode indicar dificuldades na _____.
4. As células representadas pelo número 3, têm como principal função o transporte da maioria do _____.
5. Na figura 1, o algarismo 2 corresponde às _____.