

LEMBAR KERJA SISWA

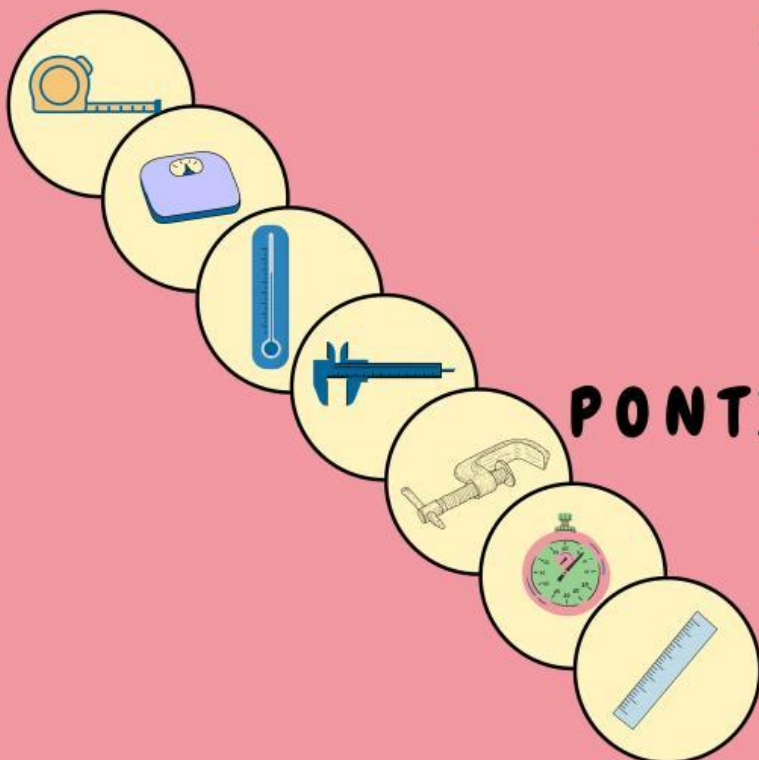
PENGUKURAN DALAM KERJA ILMIAH

KELAS X

S
M
A

W
I
S
U
D
A

PONTIANAK



Dibaca yaaa petunjuk penggunaan E-LKPD nyaa



1. sebelum mengerjakan, tuliskan identitas anda pada halaman yang tersedia

2. E-LKPD ini dilengkapi dengan materi dalam bentuk video

3. jika mengalami kesulitan atau kurang paham, silahkan untuk meminta bantuan guru


5. anda langsung bisa melihat nilai yang didapat dan kesalahan pada soal yang dikerjakan

4. setelah selesai mengerjakan silahkan klik tombol finish pada bagian bawah E-LKPD kemudian isi enter your full name dengan nama lengkap isi group level dengan kelas anda isi scholl subjeck dengan fisika lalu tekan send






Dibaca yaaa Tujuan Pembelajaran nya



**1. Mengklasifikasikan
macam-macam alat
ukur berdasarkan
besaran yang diukur**



**2. mengetahui cara
Mengukur dengan
menggunakan alat
ukur yang sesuai**



**3. Melakukan
pengolahan data hasil
Pengukuran dengan
menggunakan aturan
angka penting**



**4. Menuliskan hasil
Pengukuran dengan
menggunakan aturan
penulisan notasi
Ilmiah**





Nama :



Kelas :

Tanggal :

hari ini kita
ngapain ?

ayoo

belajar
yuk



Aktivitas 1

perhatikan dan simak video berikut



klik pada salah satu jawaban “benar” atau “salah” sesuai dengan soal yang diberikan

pengukuran adalah kegiatan membandingkan nilai besaran pada benda dengan nilai pada alat ukur

benar

salah

mengukur panjang dapat menggunakan mistar, jangka sorong, dan timbangan

benar

salah

alat ukur waktu pada zaman dahulu adalah jam matahari dan jam pasir

benar

salah

massa adalah jumlah materi yang terbangun dalam suatu benda

benar

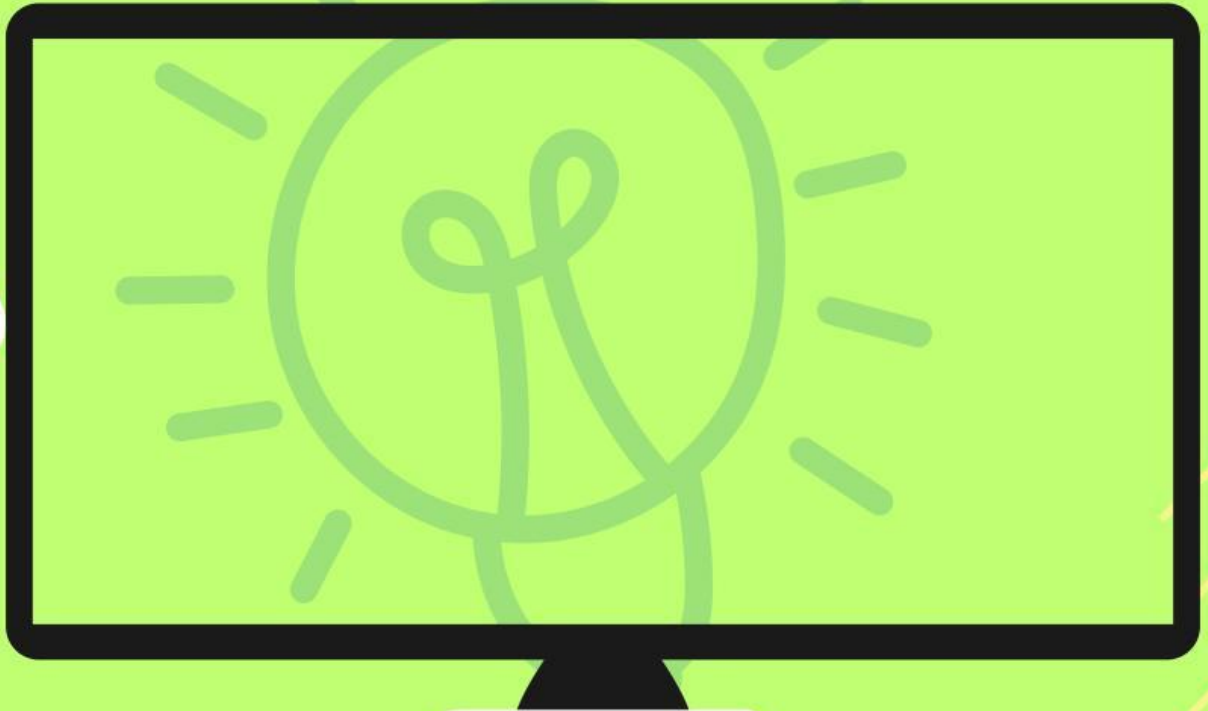
salah





Aktivitas 2

perhatikan dan simak video berikut



coba kerjakan !!!
cocokkan besaran pokok dan satuan nya dengan cara menarik garis yang benar dari sisi kiri ke kanan

Jumlah zat

Massa

Panjang

Arus listrik

Waktu

Suhu

Intensitas cahaya

Cendela

Mol

Kelvin

Meter

Ampere

Sekon

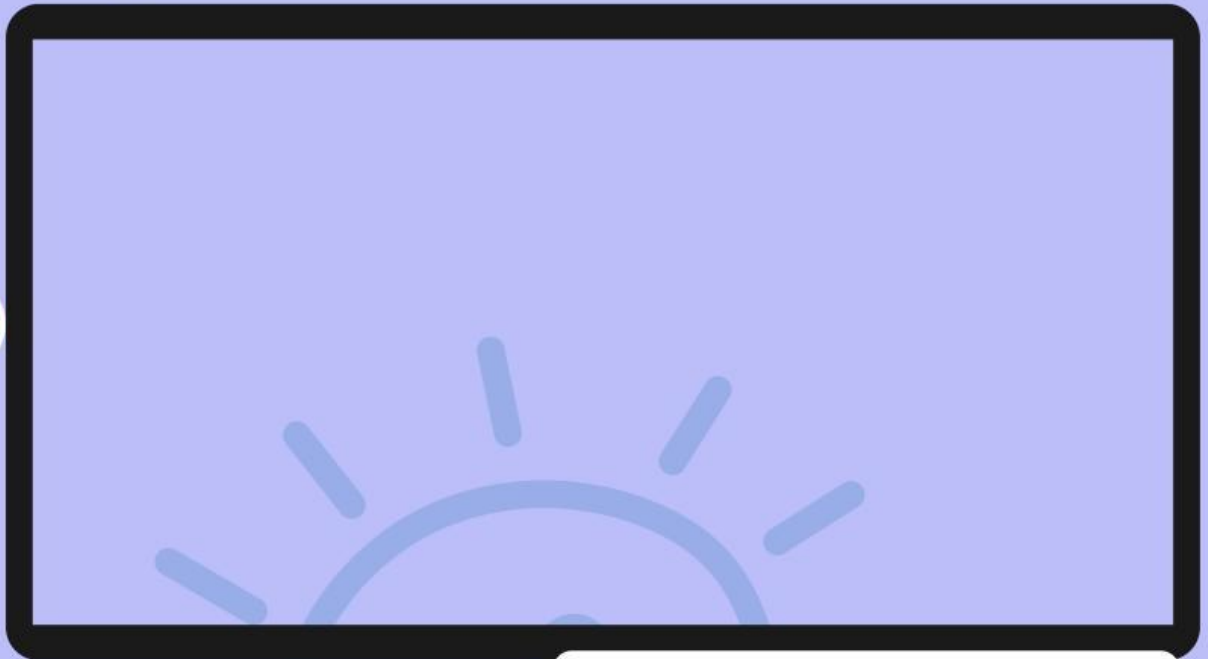
Kilogram





Aktivitas 3

perhatikan dan simak video berikut



carilah kata pada puzzle berikut



puzzle



TURUNAN	MASSA
VOLUME	TEKANAN
KECEPATTAN	MUATAN

M	E	N	T	H	F	R	E	K	U	E	N	S	I	H	U	I	T
O	U	U	E	E	T	Z	m	V	O	L	U	M	E	K	L	E	L
M	P	A	N	H	U	W	A	K	U	A	T	A	R	U	K	I	L
E	A	R	T	F	R	A	N	P	O	T	E	N	A	A	S	I	A
N	C	O	A	A	U	K	G	L	I	S	T	S	N	R	I	K	A
T	A	U	N	O	N	T	I	I	L	A	S	A	J	A	K	S	E
K	E	C	E	P	A	T	A	N	I	A	N	L	A	I	M	L	A
U	L	U	S	A	N	W	A	K	M	A	N	D	I	L	U	A	S





Aktivitas 4

perhatikan dan simak video berikut



klik pada salah satu jawaban
“benar” atau “salah” sesuai dengan soal dibawah

dimensi adalah cara
penulisan suatu besaran
dengan menggunakan
lambang besaran pokok

benar

salah

dimensi ditulis dengan
huruf kapitas dengan
kurung siku

benar

salah

dimensi dari kecepatan
adalah
 $v = [L][T]^{-1}$

benar

salah

dimensi dari gaya adalah
 $a = [L][T]^{-2}$

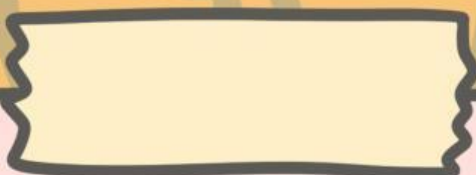
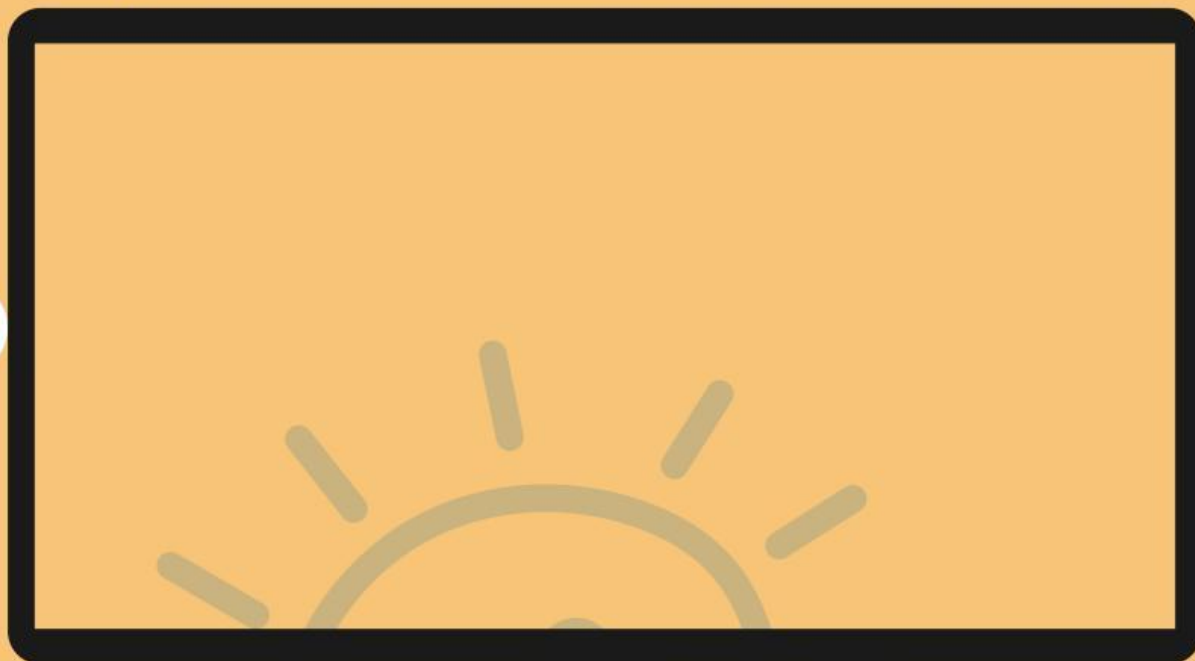
benar

salah



Aktivitas 5

perhatikan dan simak video berikut



1. notasi ilmiah disebut juga

2. cara menulis notasi ilmiah adalah dengan

3. notasi ilmiah dari nilai 0,000000026 adalah

4. notasi ilmiah dari 7.921.000.000.000.0000 adalah

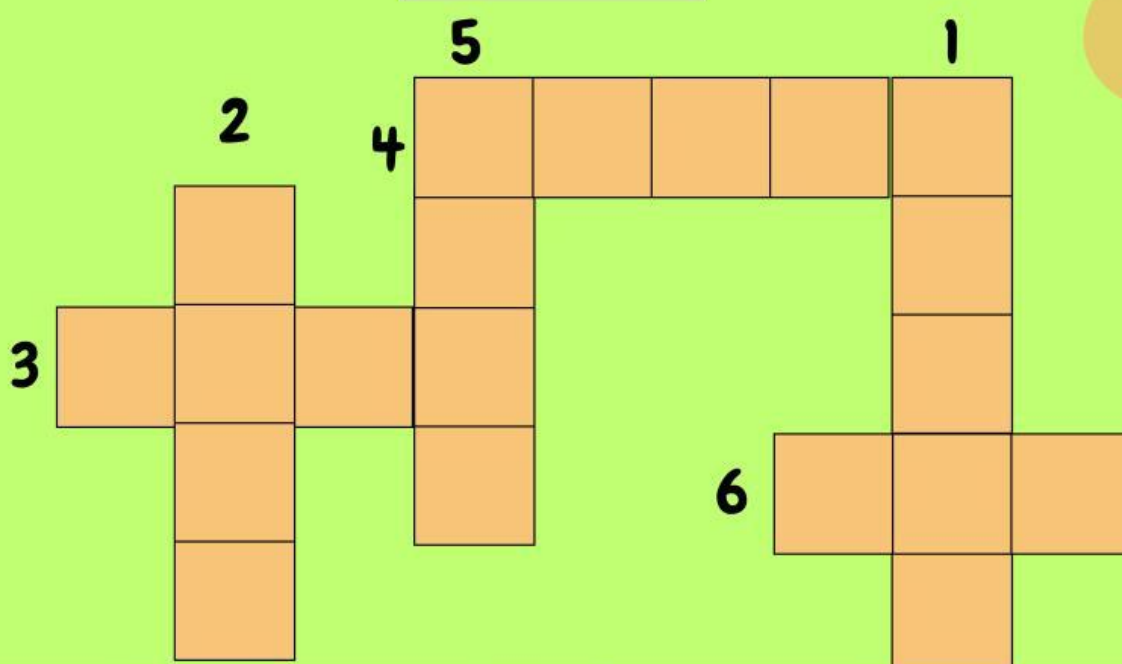
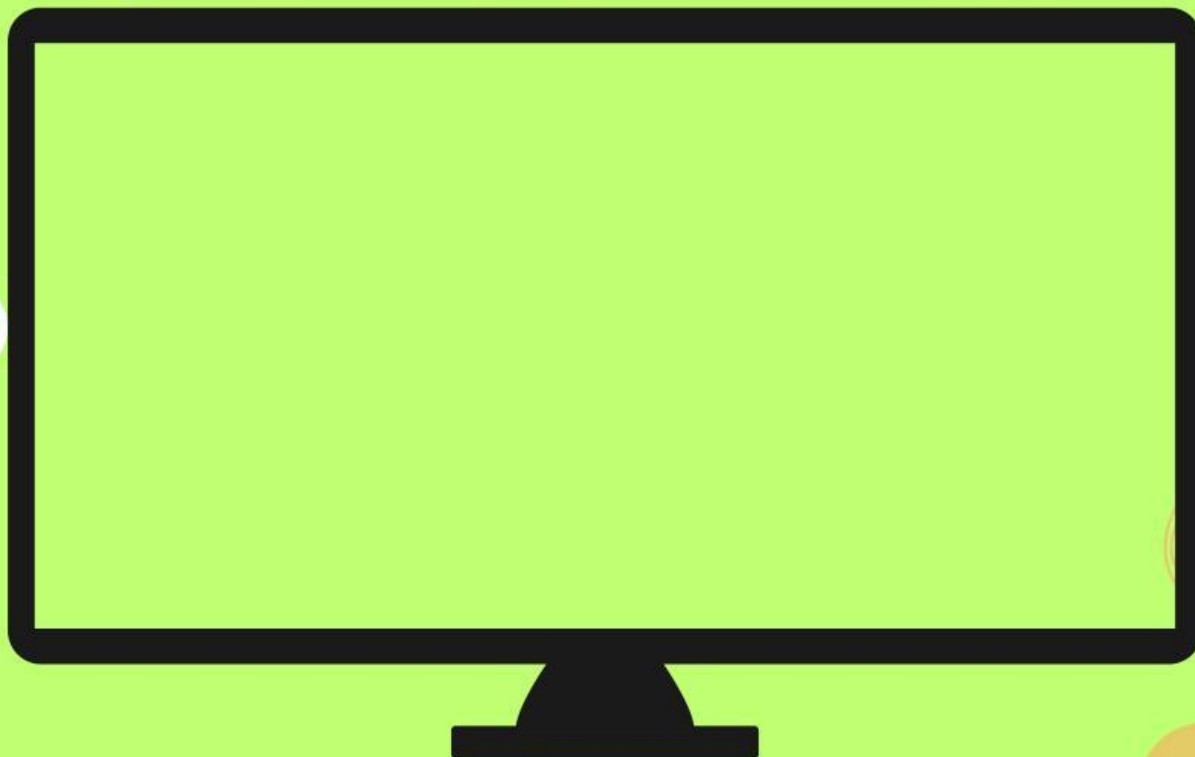
5. sebutkan salah satu manfaat dari notasi ilmiah





Aktivitas 6

perhatikan dan simak video berikut



Menurun

1. berapa banyak angka penting dari 124.0000
2. berapa banyak angka penting dari 16.000
5. berapa banyak angka penting dari 911916

Mendatar

3. berapa banyak angka penting dari 39.002
4. berapa banyak angka penting dari 5.201
6. berapa banyak angka penting dari 0.091





 Terima
Kasih

Telah Mengerjakan

