

ROTURAS EN TUBERÍAS

Rotura en la red	Problema que se puede generar
RED DE ABASTECIMIENTO	
RED DE SANEAMIENTO	

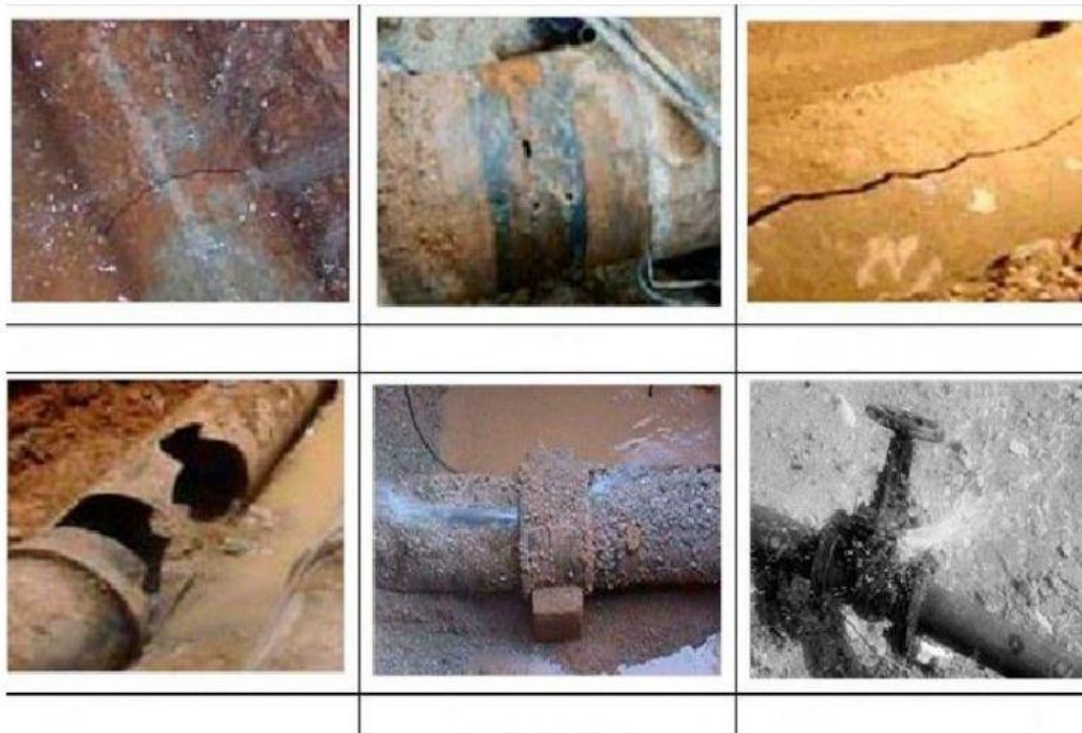
¿CÓMO SE DETECTA Y MANIFIESTA ESTA AVERÍA POR ROTURA?

APARICIÓN DE CHARCOS O _____
 _____ EXCESIVOS DE MOVIMIENTO DE AGUA
 _____ DE CAUDAL O _____ DEL AGUA QUE TRANSPORTA
 _____ MEDIANTE CONTROLES RUTINARIOS

DETECCIÓN ELEVADO RIESGO SANITARIO REDUCCIÓN HUMEDADES RUIDOS
PRESIÓN POSIBLE ENTRADA DE CUERPOS EXTRAÑOS EN LA RED

CLASIFICACIÓN DE LOS CUATRO TIPOS DE ROTURA

Podemos sufrir **FUGAS** por una mala ejecución de una **UNIÓN** o por el mal estado de un **ELEMENTO** pero también por roturas en la red debidas a causas muy variadas. Clasificamos los tipos de rotura en **PICADURA, ROTURA EN REDONDA, FISURA O REVENTÓN**, cada una de ellas con unas características particulares.



Síntomas de la rotura	Tipo de rotura
Tipo de rotura más espectacular ocasionado por la acción exterior de una maquinaria o por una sobre presión de las instalaciones	
Ocasionada por la acción de utensilios de trabajo, pero también debida a la corrosión. Se manifiesta mediante un pequeño orificio	
Se caracteriza por una rotura perpendicular a la tubería	
Debida a una abertura longitudinal en la superficie de la tubería, ocasionada por la acción de maquinaria o por una sobrepresión	