

# LKPD

# Sejarah Kebudayaan Islam

Yeni Eka Prawista



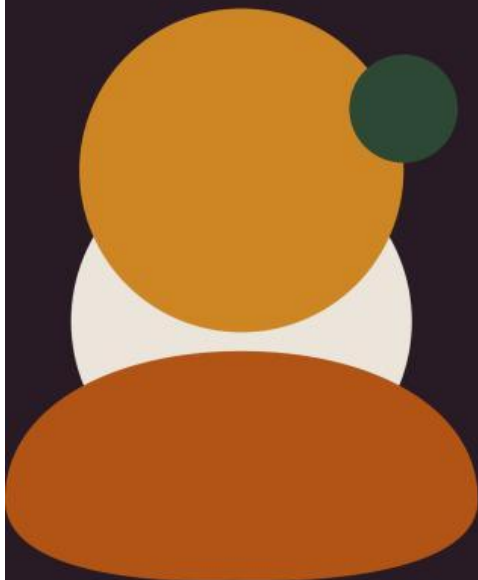
MI KELAS V





**Tuliskan mengapa Abu Bakar dikenal sebagai sahabat yang paling dekat dengan Nabi saw.?**

A large, empty yellow rounded rectangle intended for the student to write their answer.





**Tuliskan bagaimana sikap  
Abu Bakar saat Rasulullah  
meninggal dunia?**

A large, empty, rounded rectangular box with a yellow background, intended for the student to write their answer.

