



Sekolah
Taruna Bangsa



LEMBAR KERJA PESERTA DIDIK Informatika

Topik:

Analisa Data

Nama :

Kelas :



TUGAS

1. Siapkan excel / spreadsheet masing-masing.
2. Tuliskan data yang sudah anda kumpulkan bersama kelompok anda ke worksheet sendiri-sendiri (data kuantitatif saja)
3. Analisis data yang ada dengan mencari : nilai max, nilai min, nilai rata-rata (kuantitatif)
4. Buat visualisasi dari masing-masing analisa tadi menggunakan fitur charts yang ada di worksheet. Pilih jenis visualisasi yang paling sesuai menurut anda.
5. Gambar visualisasi harus dianalisis.



LEMBAR KERJA

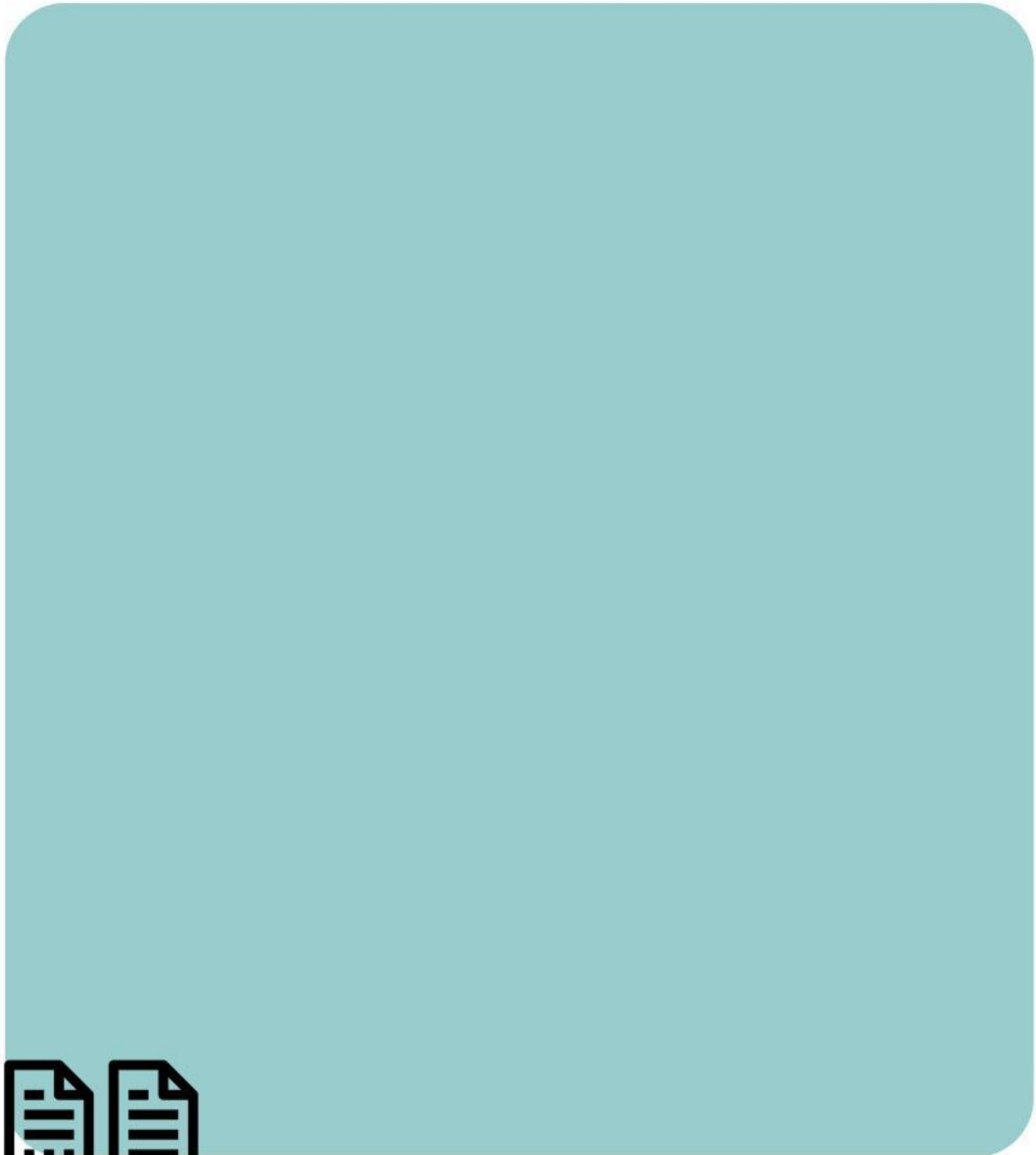
1. Unggah screenshot data yang sudah anda ketik di excel (alamat kolom dan alamat baris harus terlihat)



LEMBAR KERJA



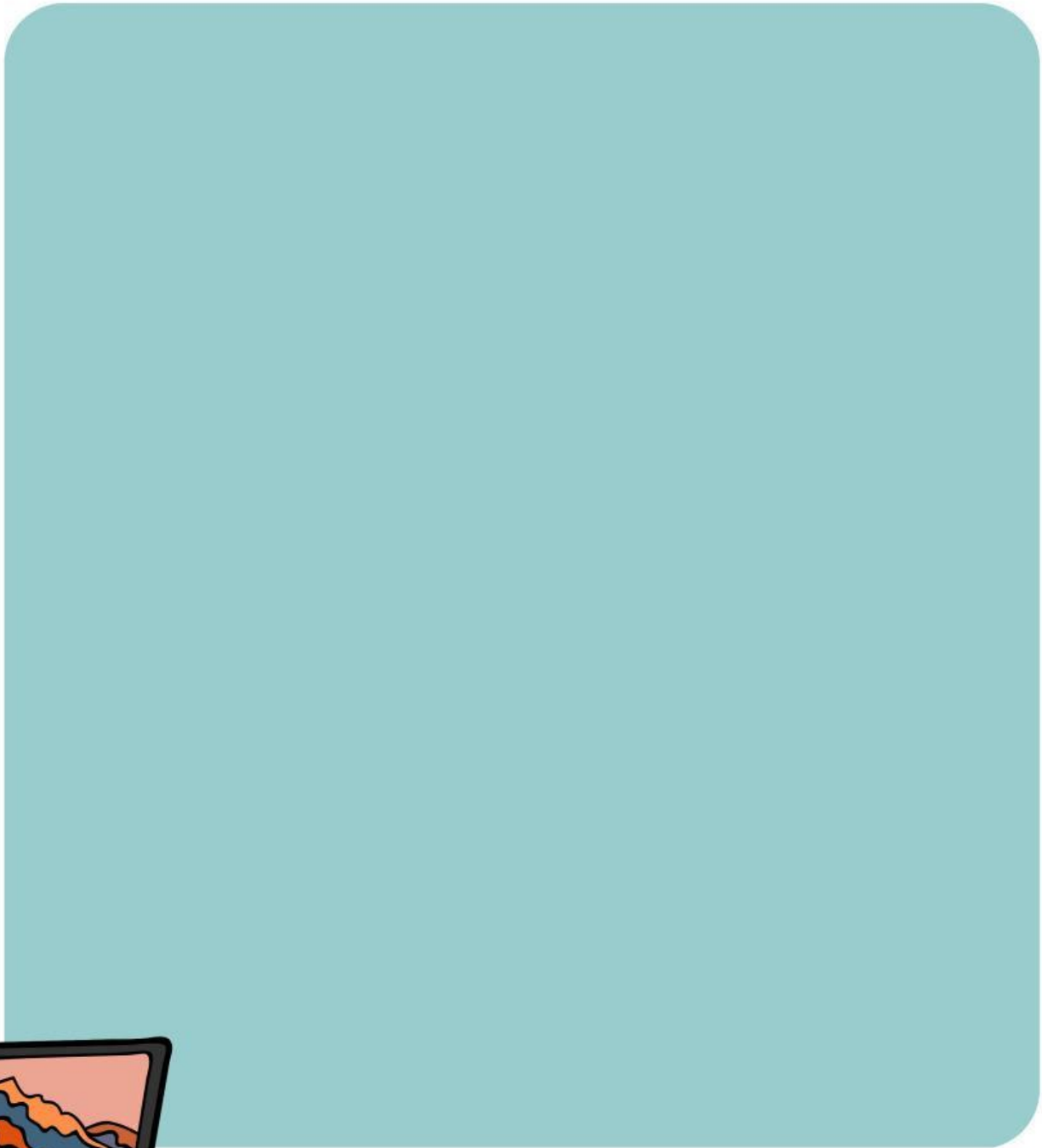
2. Screenshoot formula untuk mencari nilai max dan hasilnya (kuantitatif)



LEMBAR KERJA

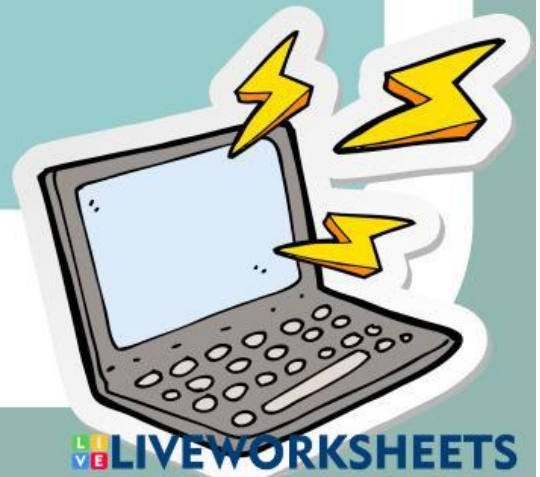
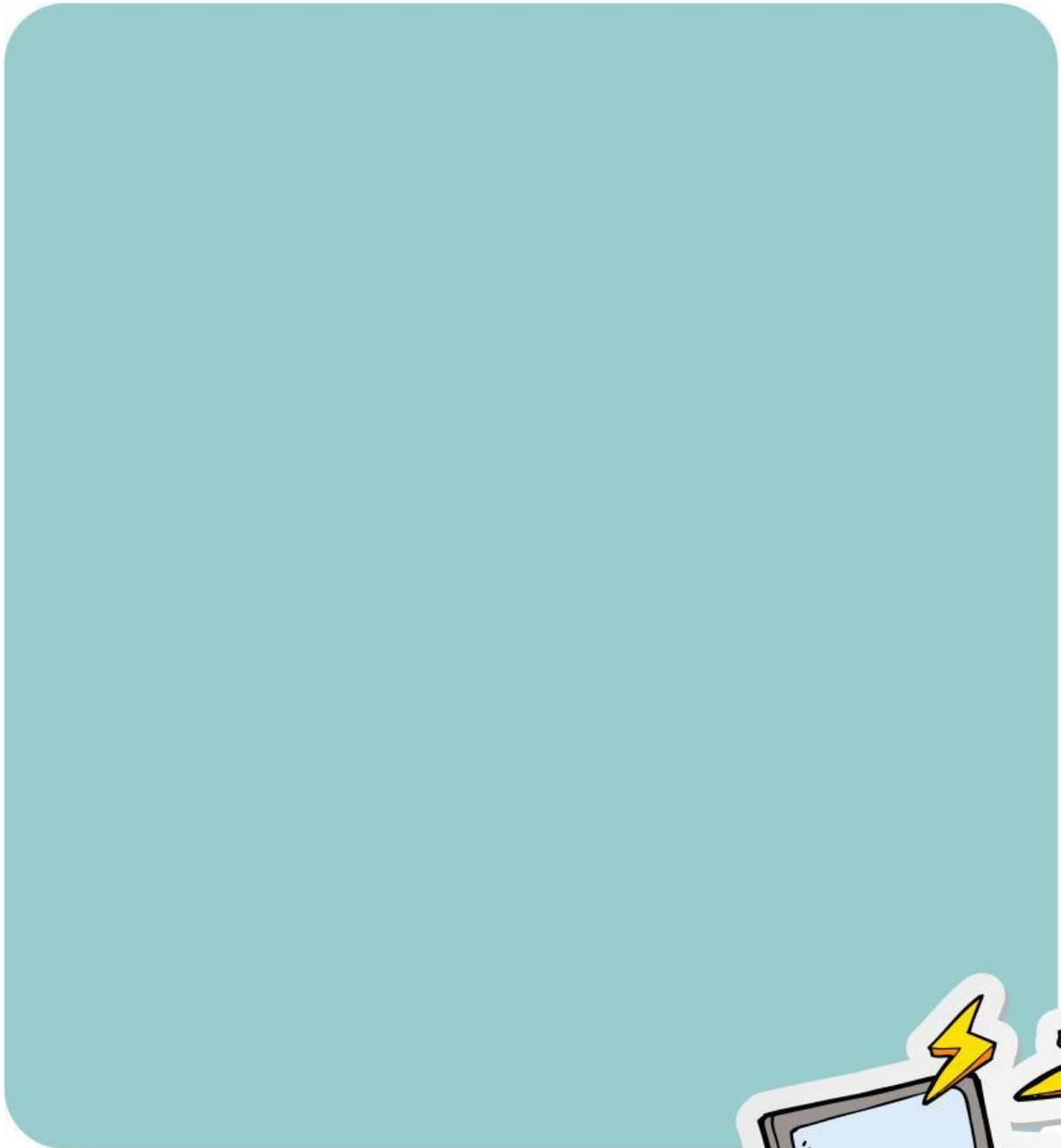


3. Screenshoot formula untuk mencari nilai min dan hasilnya (kuantitatif)



LEMBAR KERJA

4. Screenshoot formula untuk mencari nilai rata-rata dan hasilnya (kuantitatif)



LEMBAR KERJA



5. Screenshoot visualisasi berdasarkan data anda.



LEMBAR KERJA



6. Analisis data anda dengan melihat visualisasi yang telah dibuat. Mengapa bisa seperti itu? Jelaskan!

