

GIMNOSPERMAS Y ANGIOSPERMAS

1. Marca la casilla correspondiente para atribuirle a gimnospermas y angiospermas las características que le corresponden.

	ANGIOSPERMAS	GIMNOSPERMAS
Tienen raíz, tallo y hojas		
Sus semillas están en el interior de un fruto		
Sus semillas no están en el interior de un fruto		
Tienen flores llamativas con cáliz, corola, estambres y pistilo		
Tienen flores más discretas llamadas conos		

2. Indica a qué tipo de planta corresponde cada una de las siguientes imágenes.



3. Ubica cada una de las estructuras de la flor e identifica a qué grupo de plantas pertenece (angiospermas o gimnospermas).

Estambre

Óvulo

Gimnospermas

Angiospermas

Corola

Filamento

Cono femenino

Antera

Pistilo

Sépalo

Ovario

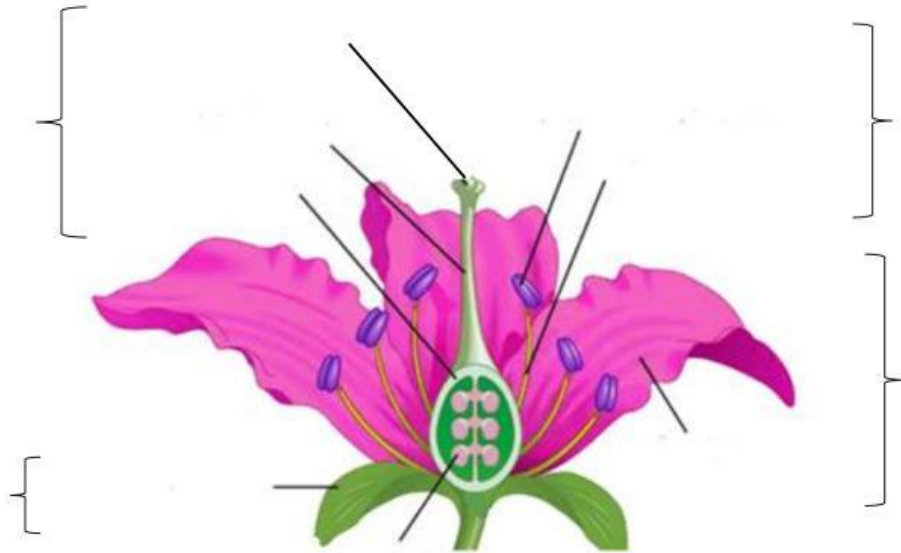
Cono masculino

Estilo

Cáliz

Estigma

Pétalo



Se presenta en



Se presenta en