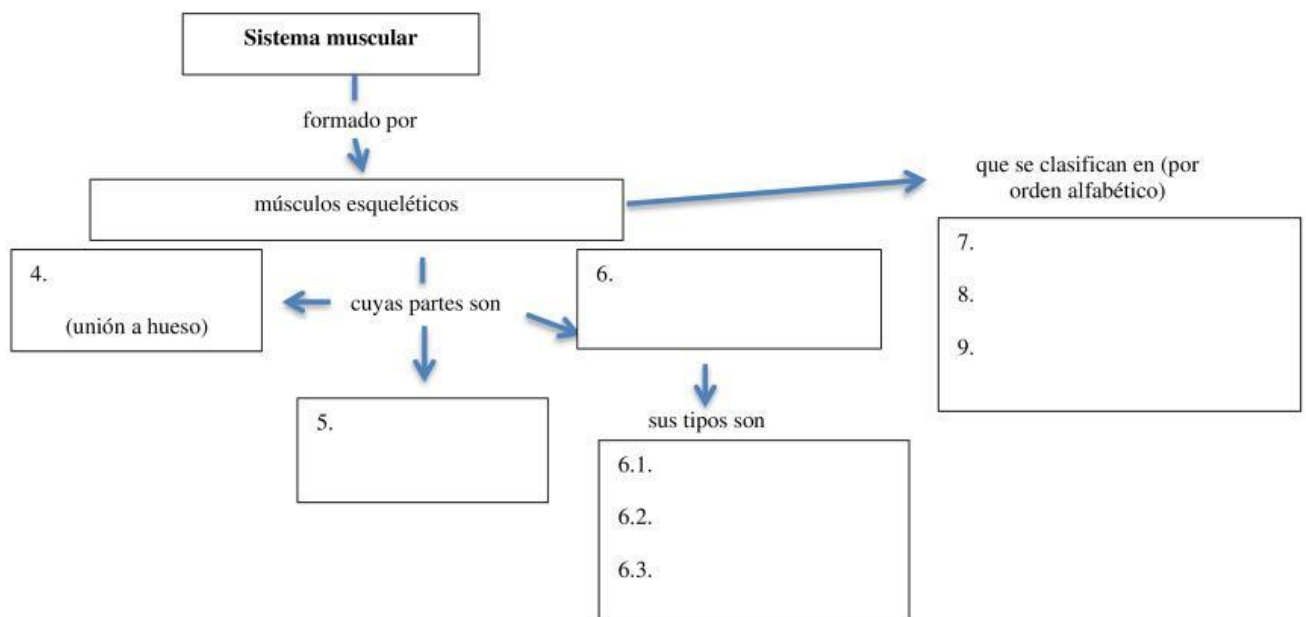
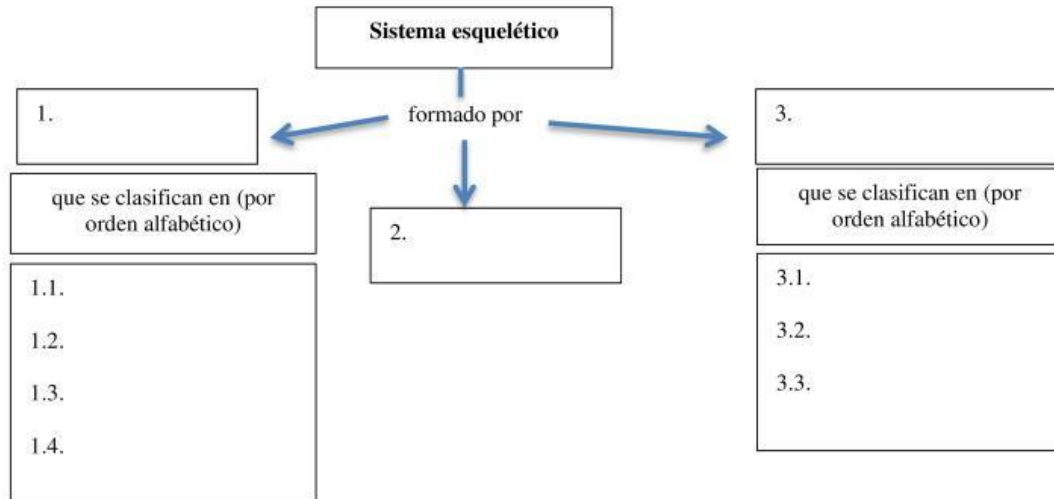


FICHA DE TRABAJO APARATO LOCOMOTOR

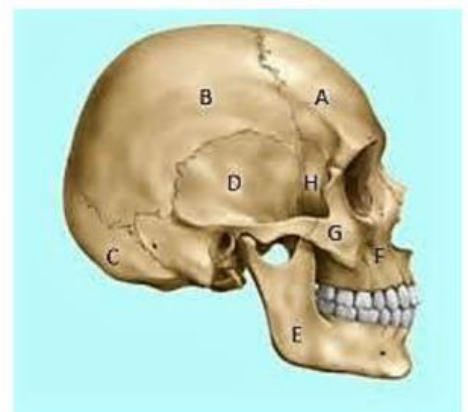
- a) Coloca las palabras que correspondan del recuadro para completar los dos mapas conceptuales referentes al sistema esquelético y al sistema muscular

articulaciones, largos, epimysio, perimysio, huesos, sinartrosis, irregulares, endomysio, fusiformes, planos, diartrosis, circulares, fibra-fascículo-músculo, cartílagos, tejido conjuntivo, cortos, anfiartrosis, tendón, planos



- b) Ubica los siguientes huesos del cráneo marcados con letras de la A a la H: Parietal, Occipital, Esfenoides, Temporal, Pómulo, Frontal, Maxilar superior y Maxilar Inferior.

A. _____ E. _____
 B. _____ F. _____
 C. _____ G. _____
 D. _____ H. _____



c) Ubica los siguientes huesos del cuerpo humano en los recuadros marcados: Húmero, Rótula, Ilión, Cráneo, Esternón, Tibia, Costilla verdadera, Fémur.

