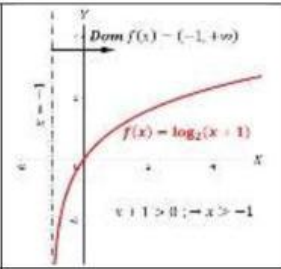
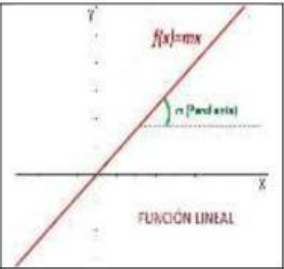


Nombre: \_\_\_\_\_ Fecha: \_\_\_\_\_ Sesión #: \_\_\_\_\_

1. Relaciona cada concepto con su definición.

Pendiente	Componente horizontal (correspondiente al eje x) en un sistema de coordenadas cartesianas.
Ordenada al origen	Relación de correspondencia entre dos conjuntos donde a un elemento del conjunto de partida le corresponde uno y solo uno de los elementos del conjunto de llegada.
Origen	Grado de inclinación de una línea en el plano cartesiano.
Abscisa	Componente vertical (correspondiente al eje y) en un sistema de coordenadas cartesianas.
Ordenada	Valor que toma la componente y en el punto de intersección entre una línea y el eje de las ordenadas.
Función	Punto del plano cartesiano con coordenadas (0,0).

2. Señala cuál de las siguientes funciones son funciones lineales:

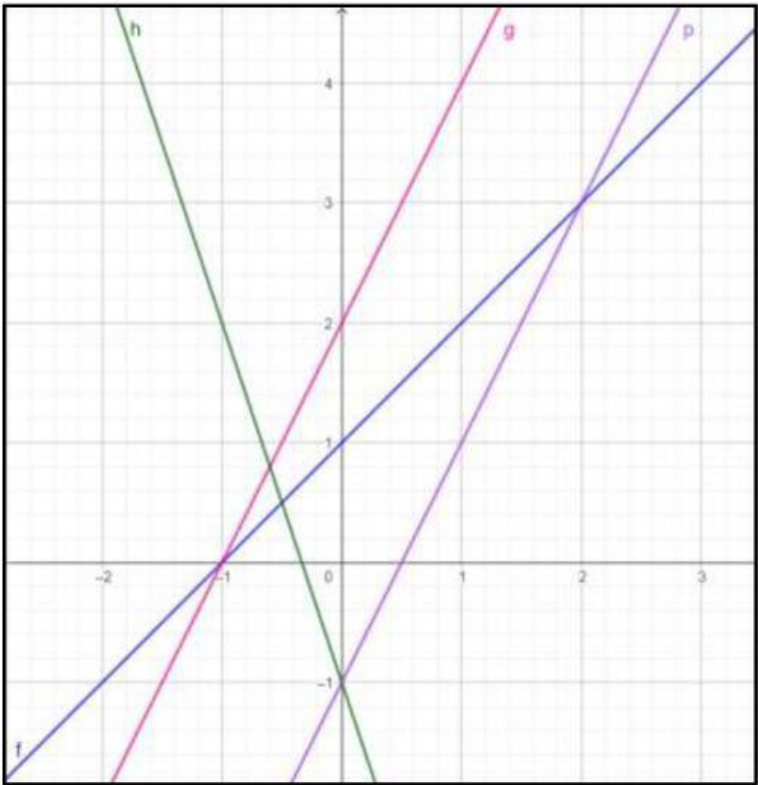
$y = x^2 + 2x$		$y = 7 - 16x$	

3. Señala para cada una de las siguientes funciones el valor de la pendiente y el valor de la ordenada al origen,

Función	Pendiente	Ordenada al origen
$y = -5x + 17$		
$y = 36x$		
$y = 100 - x$		

4. Completa la tabla de valores para la función  $y = 2x - 1$  e indica cuál es la gráfica que representa la función seleccionando su color.

$x$	-1	0	1	2	3
$y$					



g	f	h	p