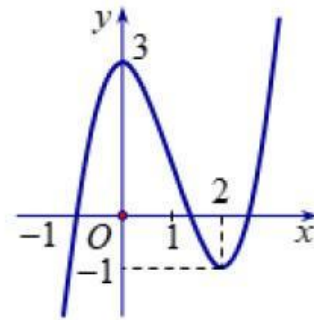


VẤN ĐỀ 2: CỰC TRỊ CỦA HÀM SỐ

Câu 1. Cho hàm số $y = ax^3 + bx^2 + cx + d$ có đồ thị là đường cong trong hình bên.

Hãy điền vào chỗ

Dựa vào đồ thị ta có:



+ Hàm số có cực trị (..... cực đại, cực tiểu)

+ Điểm cực đại của hàm số là: $x_{CD} = \dots\dots$

+ Giá trị cực đại của hàm số là: $y_{CD} = \dots\dots$

+ Điểm cực đại của đồ thị hàm số là:

+ Điểm cực tiểu của hàm số là: $x_{CT} = \dots\dots$

+ Giá trị cực tiểu của hàm số là: $y_{CT} = \dots\dots$

+ Điểm cực tiểu của đồ thị hàm số là:

Câu 2. (THPTQG 2021-L2-MĐ102-Câu 12) Cho hàm số $f(x)$ có bảng biến thiên như sau:

| | | | | | | | |
|---------|-----------|---|---|------|---|---|-----------|
| x | $-\infty$ | | 1 | | 5 | | $+\infty$ |
| $f'(x)$ | | - | 0 | + | 0 | - | |
| $f(x)$ | $+\infty$ | ↘ | | -3 | ↗ | | 5 |
| | ↘ | | ↘ | | ↘ | | $-\infty$ |

Dựa vào bảng biến thiên ta có:

+ Hàm số có cực trị (..... cực đại, cực tiểu)

+ Điểm cực đại của hàm số là: $x_{CD} = \dots\dots$

+ Giá trị cực đại của hàm số là: $y_{CD} = \dots\dots$

+ Điểm cực đại của đồ thị hàm số là:

+ Điểm cực tiểu của hàm số là: $x_{CT} = \dots\dots$

+ Giá trị cực tiểu của hàm số là: $y_{CT} = \dots\dots$

+ Điểm cực tiểu của đồ thị hàm số là:

Câu 3. (THPTQG 2021-L2-MĐ101-Câu 19) Cho hàm số $y = f(x)$ có bảng biến thiên như sau:

| | | | | | | | |
|---------|-----------|---|---|---|---|---|-----------|
| x | $-\infty$ | | 1 | | 5 | | $+\infty$ |
| $f'(x)$ | | + | 0 | - | 0 | + | |
| $f(x)$ | $-\infty$ | ↗ | | 3 | ↘ | | $+\infty$ |
| | ↘ | | ↘ | | ↘ | | $+\infty$ |

Số điểm cực trị của hàm số đã cho là

A. 1.

B. 2.

C. 3.

D. 0.

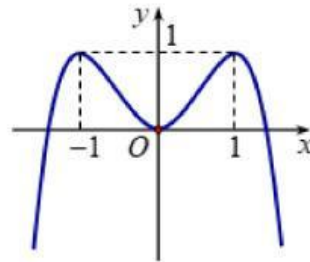
Câu 8. (THPTQG 2019-MĐ103-Câu 9) Cho hàm số $f(x)$ có bảng biến thiên như sau:

| | | | | | | | | |
|---------|-----------|---|---|---|---|---|-----------|-----------|
| x | $-\infty$ | | 1 | | 3 | | $+\infty$ | |
| $f'(x)$ | | + | 0 | - | 0 | + | | |
| $f(x)$ | $+\infty$ | ↗ | | 3 | ↘ | | -2 | ↗ |
| | | | | | | | | $+\infty$ |

Hàm số đạt cực đại tại:

- A. $x = -2$. B. $x = 3$. C. $x = 1$. D. $x = 2$.

Câu 9. Cho hàm số $y = ax^4 + bx^2 + c$ có đồ thị là đường cong trong hình bên. Điểm cực tiểu của đồ thị hàm số đã cho có tọa độ là



- A. $(-1;1)$. B. $(0;1)$. C. $(1;1)$. D. $(0;0)$.

Câu 10. Cho hàm số $y = f(x)$ có bảng biến thiên như hình bên. Điểm cực tiểu của đồ thị hàm số đã cho có tọa độ là

| | | | | | | | | | |
|------|-----------|---|----|---|---|---|---|---|-----------|
| x | $-\infty$ | | -1 | | 0 | | 1 | | $+\infty$ |
| y' | | + | 0 | - | 0 | + | 0 | - | |
| y | $-\infty$ | ↗ | | 2 | ↘ | | 1 | ↗ | |
| | | | | | | | | | 2 |
| | | | | | | | | | |
| | | | | | | | | | $-\infty$ |

- A. $(-1;2)$. B. $(0;1)$. C. $(1;2)$. D. $(1;0)$.

Chúc mừng em đã hoàn thành bài tập!