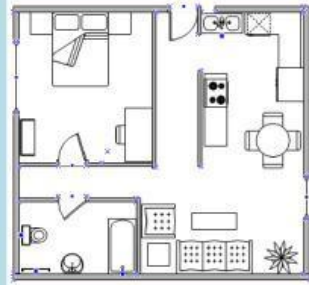
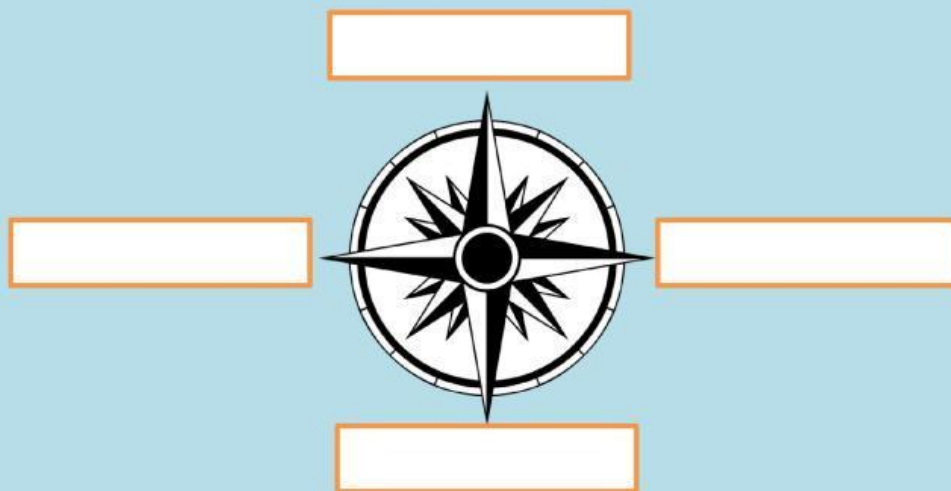


TEMA 7

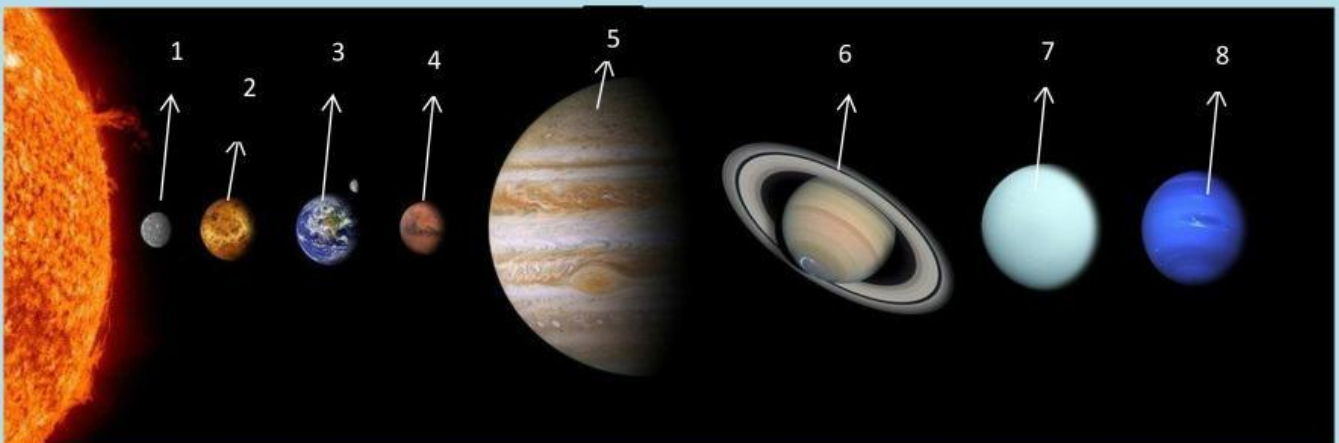
1) Choose the correct answer.



2) Write the cardinal points (english).



3) Elige la opción correcta.



1.
2.
3.
4.

5.
6.
7.
8.

4) Relaciona.

Geosfera

Capa de aire que rodea la Tierra.

Hidrosfera

Línea imaginaria que divide al planeta en dos partes iguales.

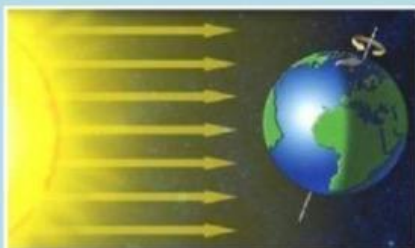
Ecuador

Zonas de tierra.

Atmósfera

Zonas de agua.

5) Observa la imagen y arrastra los carteles para completar las oraciones.



Este es el movimiento de



Este es el movimiento de

Tiene una duración de

Tiene una duración de

Este movimiento da lugar

Este movimiento da lugar

1 día= 24 horas

a las 4 estaciones

1 año= 365 días

al día y la noche

traslación

rotación