

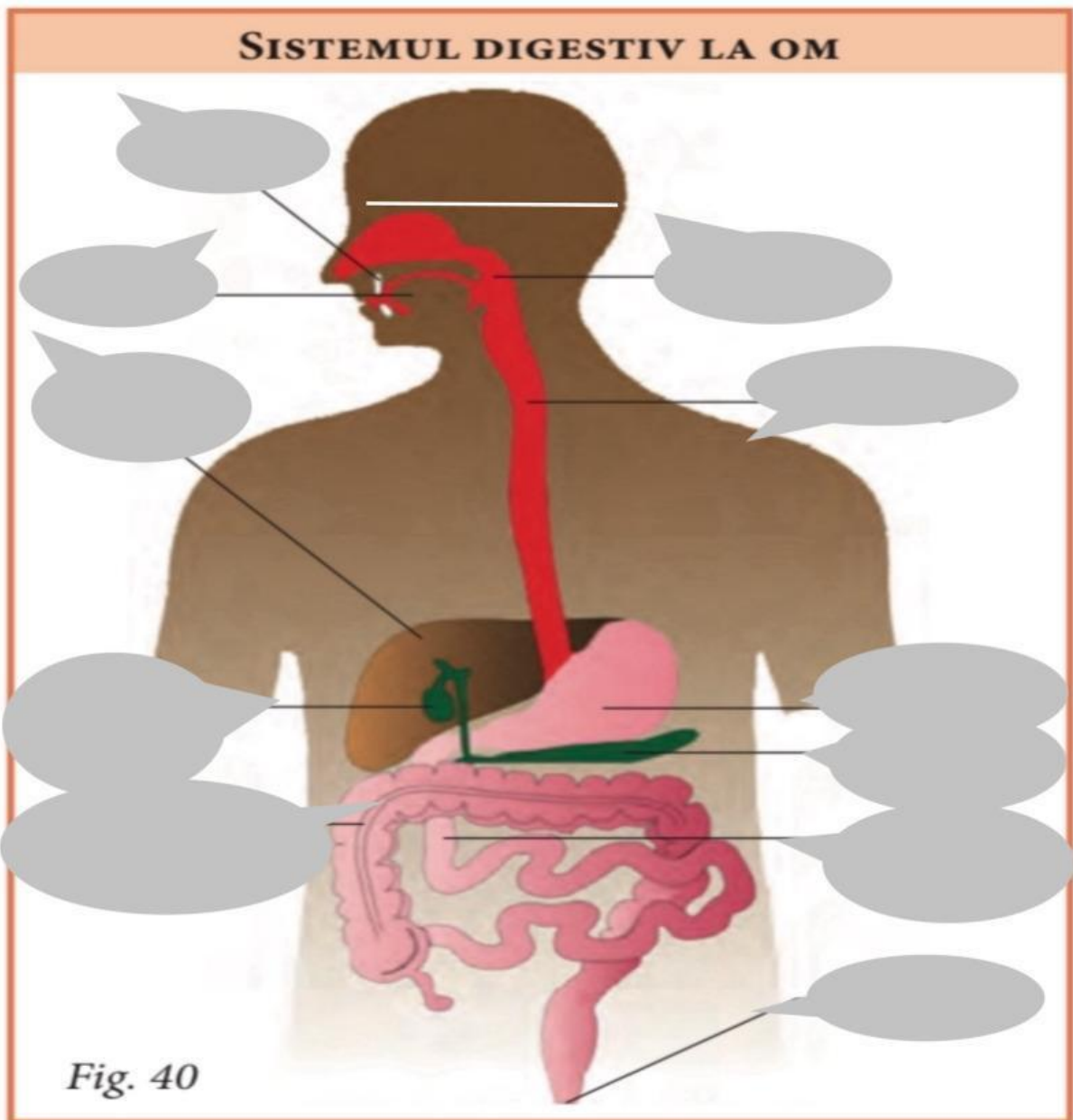
TEST DE EVALUARE – PARTICULARITĂȚILE ORGANULUI GUSTATIV ȘI SISTEMUL DIGESTIV LA OM

Nume Prenume.....

Data.....

Grupa.....

I. Identificați componentele sistemului digestiv la om:



## II. Bifați/ selectați răspunsul corect. Este corectă o singură variantă de răspuns.

### 1. Organul gustativ la om este:

- a) ochii
- b) limba
- c) nasul
- d) urechile

### 2. Ce proces are loc în stomac:

- e) digestia
- f) respirația
- g) circulația
- h) excreția

### 3. Care este principalul organ al sistemului digestiv:

- a) plămânul
- b) stomacul
- c) creierul
- d) inima

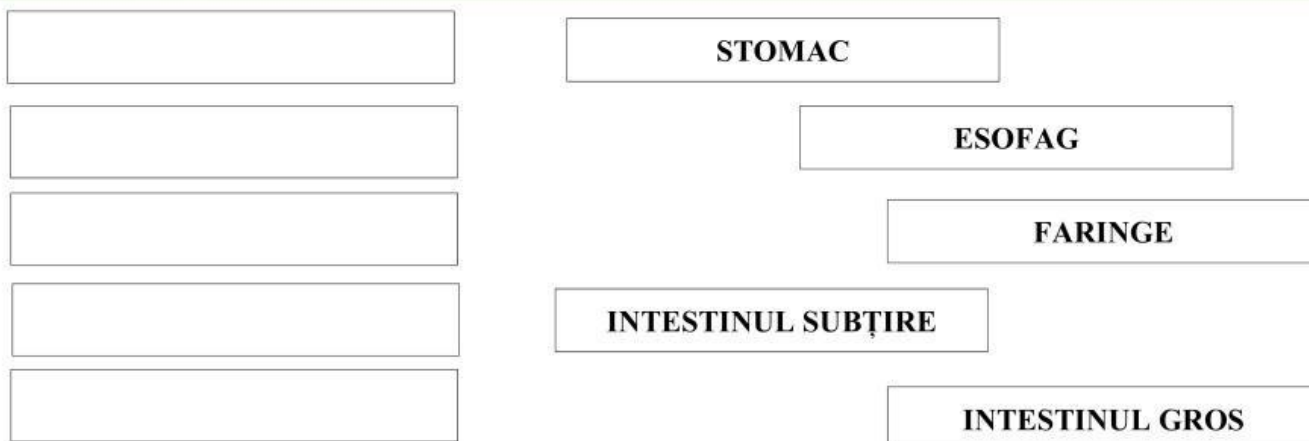
### 4. Unde au loc toate procesele de înglobare și prelucrare a hranei:

- e) Sistemul limfatic
- f) Sistemul digestiv
- g) Sistemul respirator
- h) Sistemul sangvin

## III. Completați spațiile punctate cu termenii corecți:

1. Celulele gustative se află în.....ce la rândul lor se află în.....din limbă și alte regiuni a mucoasei bucale.
2. Receptorii gustativi percep gustul numai dacă substanțele sunt solubile în apă sau .....
3. Organele sistemului digestiv se divizează în 2 grupuri:..... și.....
4. În tubul digestiv intră .....
5. Glandele salivare, glandele gastrice, ficatul, vezica biliară, pancreasul și glandele intestinale sunt glande.....

**IV. Ordonează următoarele structuri ale sistemului digestiv în ordinea prin care hrana trece atunci prin cavitatea bucală:**



**V. Răspundeți la următoarele întrebări: Ce secretă ficatul și pancreasul și ce rol are?**

**VI. Cu ce aprovizionează sistemul digestiv organismul uman?**

**VII. Stabilește (printr-o linie) corespondența dintre organele sistemului digestiv și funcțiile pe care le îndeplinesc:**

**INTESTINUL SUBȚIRE**

- la început are loc secreția sucului intestinal apoi alimentele se transformă în nutrimente și sunt absorbite de celulele intestinului și distribuite prin corp.

<b>STOMAC</b>	- seamăna cu un buzunar, cu ajutorul sucului gastric bolul alimentar este prelucrat și se transformă în chim gastric.
<b>FICAT/PANCREAS</b>	- ... elimină bila și sucul pancreatic ce descompun toate tipurile de substanțe din alimente, facilitând digestia și absorbția nutrimenților.
<b>CAVITATEA BUCALĂ</b>	-alimentele sunt mestecate cu ajutorul dinților și impregnate cu salivă ce se transformă apoi în bol alimentar cu ajutorul limbii fiind înghițite, trecând apoi prin faringe și esofag prin mișcări peristaltice spre stomac).
<b>INTESTINUL GROS</b>	- Are circa 1,5 , și are funcția de absorbție a apei și evacuarea deșeurilor nedigerabile din organism;

**VIII. Selectează doar organele care formează SISTEMUL DIGESTIV:**

<b>PANCREAS</b>	<b>STOMAC</b>	<b>INTESTINUL GROS</b>
<b>LIMBA</b>	<b>FARINGE</b>	<b>FICAT</b>
<b>PLĂMÂNII</b>	<b>URECHE</b>	<b>INTESTINUL SUBȚIRE</b>
<b>CAVITATEA BUCALĂ</b>		
<b>DINȚII</b>		