

XI MIPA



BIOLOGI



NAMA :

KELAS :

Sistem

SARAF



LKPD

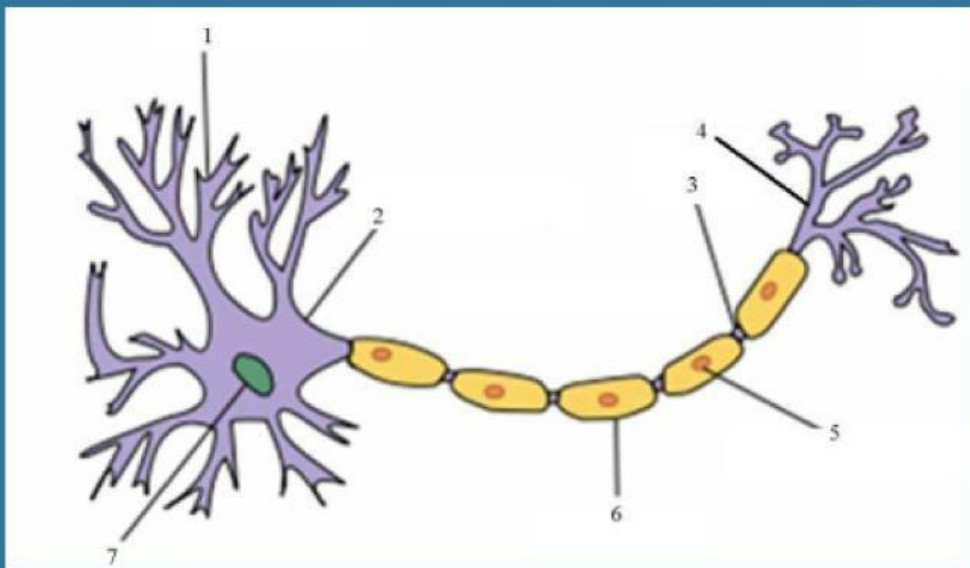
KEGIATAN PEMBELAJARAN 1

MARI BELAJAR STRUKTUR DAN FUNGSI SISTEM SARAF



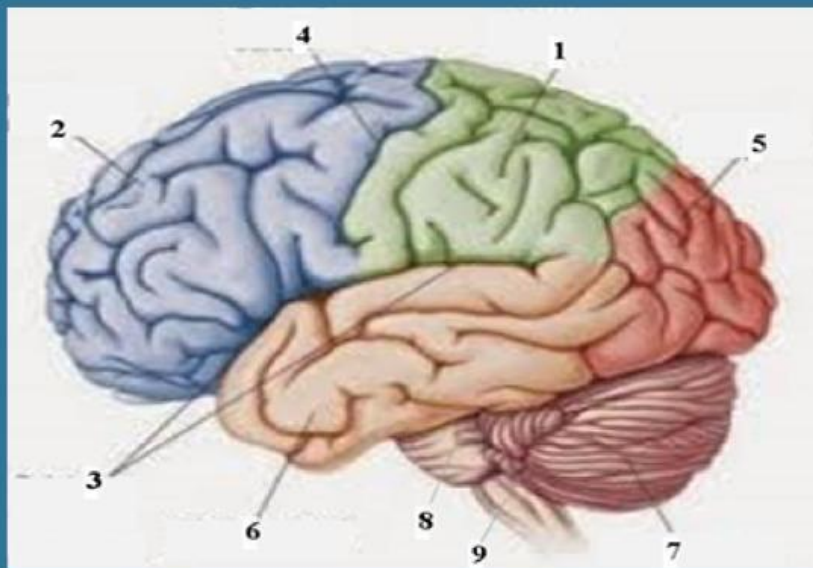
DISKUSIKAN!

Tuliskan nama beserta fungsi bagian yang ditunjukkan oleh gambar!



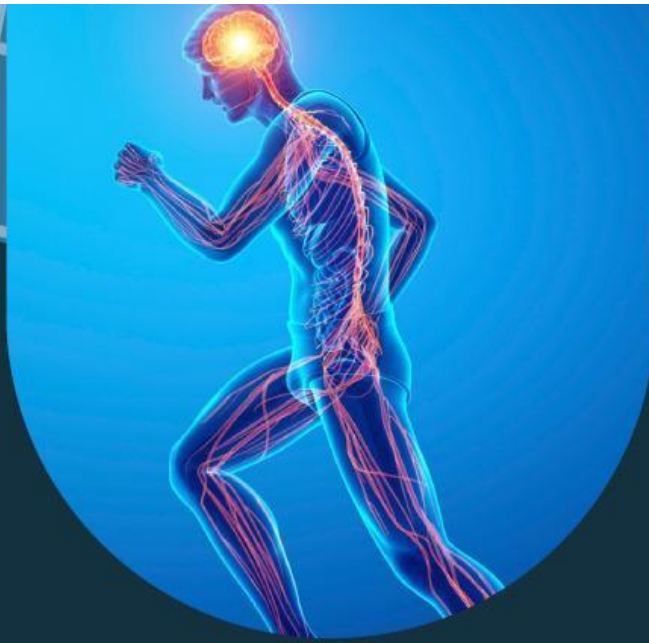
DISKUSIKAN!

Tuliskan nama beserta fungsi bagian yang ditunjukkan oleh gambar!





**BUATLAH KESIMPULAN
MENGENAI MATERI KEGIATAN PEMBELAJARAN 1**



LKPD

KEGIATAN PEMBELAJARAN 2



**MARI BELAJAR JENIS GERAK YANG
DIKENDALIKAN SISTEM SARAF**

PROSEDUR KEGIATAN

A. Alat dan bahan

1. Palu karet
2. Es batu
3. Kantong plastik

B. Cara kerja

1. Masukkan es batu ke dalam kantong plastik
2. Tempelkan kantong plastik tersebut ke pipi temanmu
3. Amati gerakan temanmu dan tentukan gerakan yang dilakukan secara disengaja atau tidak
4. Minta temanmu duduk di kursi, kemudian pukul lututnya dengan palu karet
5. Amati gerakan temanmu dan tentukan gerakan yang dilakukan secara disengaja atau tidak

DISKUSIKAN!

Dari hasil kegiatanmu, gerakan yang dilakukan oleh temanmu termasuk gerakan apa?

Jawab :

DISKUSIKAN!

Dari hasil kegiatanmu, gerakan yang dilakukan oleh temanmu termasuk gerakan apa?

Jawab :



**BUATLAH KESIMPULAN
MENGENAI MATERI KEGIATAN PEMBELJARAN 2**



LKPD

KEGIATAN PEMBELAJARAN 3

**MARI BELAJAR KELAINAN STRUKTUR
DAN FUNGSI SISTEM SARAF**

DISKUSIKAN!

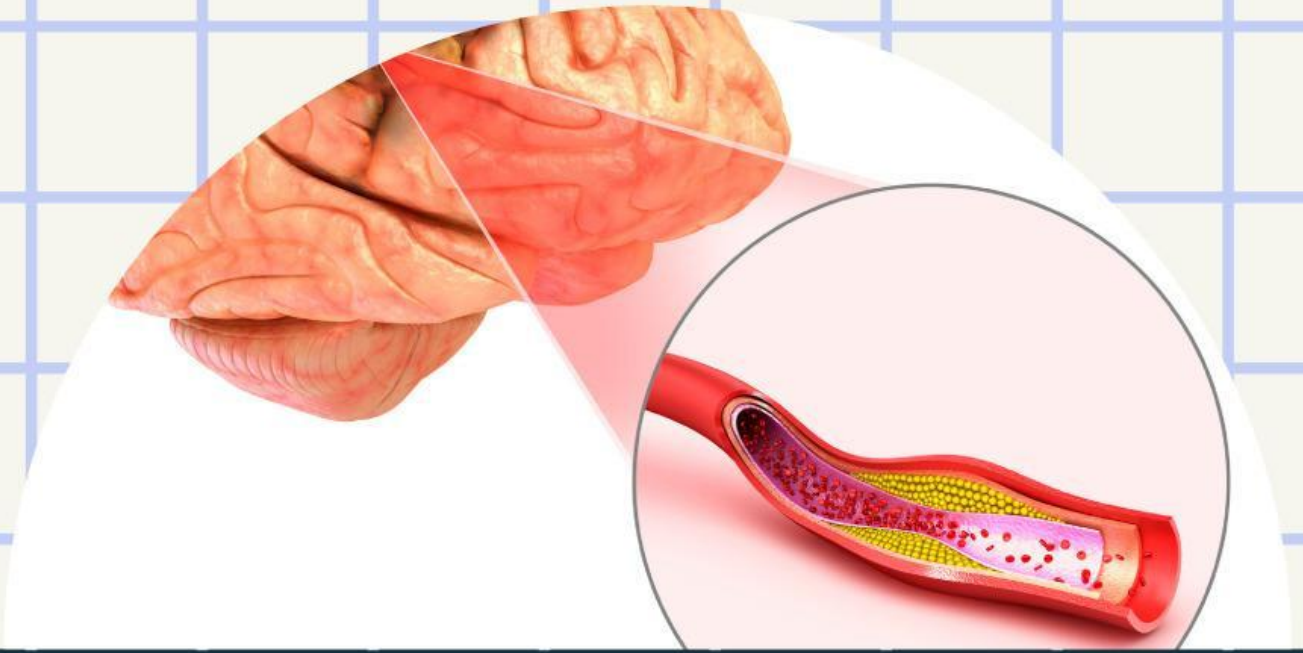
Perhatikan video di bawah ini kemudian pilih salah satu gangguan pada sistem saraf dan analisislah penyakit tersebut terkait dengan gejala dan faktor-faktor penyebabnya.



[KLIK DISINI](#)

DISKUSIKAN!

Jawab :



**BUATLAH KESIMPULAN
MENGENAI MATERI KEGIATAN PEMBELAJARAN 3**

DAFTAR PUSTAKA

Bahrudin, M., 2013. Neurologi Klinis. Edisi Pertama, Malang, Universitas Muhammadiyah Malang Press.

Campbell, N. A & Jane B. Reece. 2012. Biology Edisi 8 Jilid 2. Jakarta: Erlangga.

Felix, F., & Santoso, L. W. (2022). Sistem Pakar Diagnosa Penyakit Sistem Saraf Pusat dengan Metode Backward Chaining dan Certainty Factor. Jurnal Infra, 10(1), 148-154.

Muttaqin, A. (2008). Buku Ajar Asuhan Keperawatan Dgn Gangguan Sistem Persarafan. Penerbit Salemba.

Pradnyawati, N. P. W., & Sucandra, I. M. A. K. (2017). Neurofisiologi. Universitas Udayana.

Rimbun, V.P.K. (2012).Tehnik Pewarnaan Neuron dan Neuroglia Pada Sistem Saraf Pusat. Volume 25 No. 2.

Situmeang, N., & Sulindawaty. (2019). Sistem Pakar Mendiagnosa Penyakit Saraf Pusat Manusia dengan Metode Certainty Factor. Riset dan E-Jurnal Manajemen Informatika Komputer, 29.