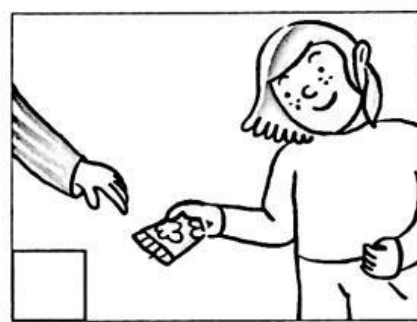
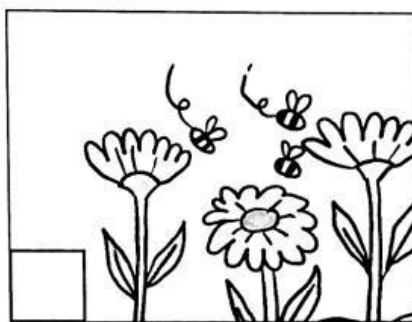
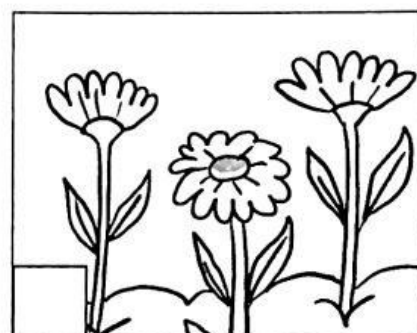
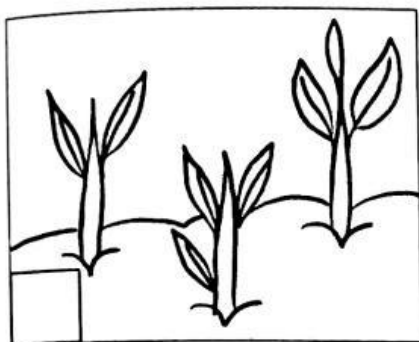


RIORDINARE STORIE

- Le figure sono in disordine. Riordinale mettendo il numero nella casella bianca. Poi riordina le frasi.

I FIORI PER LE API



- ☐ Dal terreno escono delle piantine verdi e robuste.
- ☐ Al pomeriggio Ester pone i semi nella fioriera e li copre ben bene con del terriccio.
- ☐ Tutti i giorni Ester annaffia la fioriera col suo annaffiatoio.
- ☐ Ester riceve dalla maestra una bustina di semi di fiori.
- ☐ Le api accorrono sui fiori a prelevare il polline.
- ☐ Le piantine iniziano a fiorire mostrando i loro fiori profumati.