

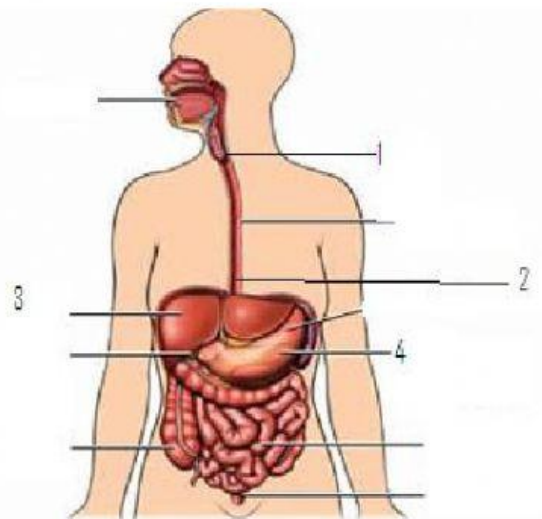


INSTITUTO FEDERAL DE
EDUCAÇÃO, CIÊNCIA E TECNOLOGIA
RIO GRANDE DO NORTE



Aluno _____

1. O sistema digestório é composto por várias partes, cada um com sua(s) respectiva(s) função(ões). O desenho a seguir mostra alguns órgãos desse sistema, associado a umas setas.



- a) Quais os nomes e função de cada órgão no processo digestivo?
 - b) Cite uma patologia que pode ocorrer nos órgãos numerados.
2. Responda quais os sintomas de uma intoxicação alimentar?

3. Marque a opção correta: Órgão comum ao sistema digestório e respiratório abrindo-se em direção a traqueia e ao esôfago.
 - a) Faringe
 - b) Fígado
 - c) Reto
 - d) Laringe

4. Marque V (verdadeiro) ou F (falso)
Durante a inspiração, o diafragma se contrai?

V ☐ F ☐

5. Marque V (verdadeiro) ou F (falso)
Durante a expiração, o ar sai dos pulmões?

V ☐ F ☐

Depois de
responder sua
folha envie um
print para o
goolge sala de
aula referente a
semana 1 .2021

