



REMIDIAL NOTASI ALGORITMA

# GAME LOGIC MATCH UP

REMIDIAL INI BERTUJUAN UNTUK MEMPERBAIKI KEMBALI PEMAHAMAN PESERTA  
DIDIK PADA MATERI ALGORITMA NOTASI DESKRIPSI



## PETUNJUK

Seretlah langkah - langkah ke dalam kotak yang telah  
disediakan dengan urutan yang tepat.

MULAI

SCROLL KE BAWAH UNTUK MULAI



# LEVEL 1

## - PEMBELIAN OBAT DI APOTEK -

Budi hendak pergi ke apotek untuk membeli obat. Dengan membawa resep dari dokter, bantulah Budi untuk menyusun langkah yang tepat untuk membeli obat di apotek.

1

2

3

4



Meminta konfirmasi kesesuaian resep dokter dengan obat yang akan diterima dari apoteker



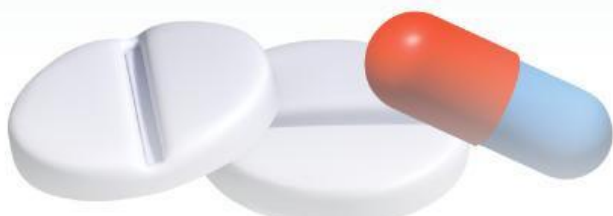
Melakukan pembayaran obat



Ambil obat dari apoteker



Serahkan resep dokter kepada apoteker



# LEVEL 2

## - MENETUKAN RUTE -

- Buatlah algoritma dalam mencari lokasi suatu tempat pada Google Maps.

Masukkan nama atau alamat tempat yang ingin dicari dalam kotak pencarian

Buka aplikasi Google Maps

Tekan tombol "Cari" atau ikon pencarian

Lihat detail tempat yang ditampilkan oleh Google Maps

Jika hasil pencarian tepat, pilih tempat yang sesuai dengan mengklik atau mengetuk pada hasil tersebut



1

2

3

4

5

# LEVEL 3

## - MENCUCI PIRING KOTOR -

Kakak akan mengajari adiknya mencuci piring. Bantulah kakak untuk membuat langkah dalam mencuci piring kotor dengan benar.

1

2

3

4

5

6

Ambil piring kotor

Oleskan sabun pencuci piring pada sikat piring

Basahi piring yang kotor dengan air mengalir

Bilas piring dengan air mengalir hingga bersih dari sisa sabun

Gosok-gosokkan sikat piring pada permukaan piring

Letakkan piring yang sudah bersih di rak piring

# LEVEL 4

## - MENGHITUNG LUAS PERSEGI PANJANG -

Diketahui suatu bidang berbentuk persegi panjang. Buatlah algoritma untuk menghitung luas persegi panjang tersebut.

Tentukan ukuran panjang persegi panjang yang ingin dihitung luasnya

1

Siapkan penggaris atau alat pengukur panjang yang sesuai

2

Catat ukuran panjang dan lebar persegi panjang dalam satuan yang sesuai

3

Tentukan ukuran lebar persegi panjang yang ingin dihitung luasnya

4

Masukkan nilai panjang dan lebar persegi panjang ke dalam rumus luas persegi panjang

5

Gunakan rumus luas persegi panjang yaitu,  $\text{Luas} = \text{Panjang} \times \text{Lebar}$

6

Hitung hasil perkalian panjang dengan lebar tersebut

7



# LEVEL 5

## - MEMBUAT NASI GORENG -

Ibu hendak membuat nasi goreng untuk makan malam. Buatlah sebuah algoritma membuat nasi goreng yang tepat.

1

2

3

4

5

6

7

8

Tuangkan sedikit minyak goreng

Nasi goreng siap dinikmati

Masukan bumbu ke atas wajan

Jika kurang garam tambahkan sedikit lagi

Tuangkan nasi secukupnya

Coba rasakan pas atau tidak bumbunya

Letakan wajan diatas kompor

Beri sedikit garam

