

GRADOS TONALES Y MODALES DE LA ESCALA Y ACORDES

¿VERDADERO O FALSO?



1. Los grados tonales son I, IV y V
3. Los grados modales son II, III y VIII
5. El III grado se llama así porque está a caballo entre la Tónica y la Dominante

¿PERFECTO MAYOR O PERFECTO MENOR? ARRASTRA EL NÚMERO

1 2 3 4 5 6 7

P. MAYOR

P. MENOR

2. Se llaman tonales porque definen la tonalidad
4. Los intervalos de los grados modales, sí varían
6. En la escala mayor de DO, el VII grado se llama La se llama sensible

¿DE QUÉ TONALIDAD SE TRATA?



Relaciona cada audio y cada alteraciones con su tonalidad correspondiente (cajas del medio)

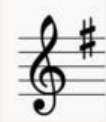
1 MI MENOR



2 DO MAYOR



3 RE MAYOR



4 RE MENOR

