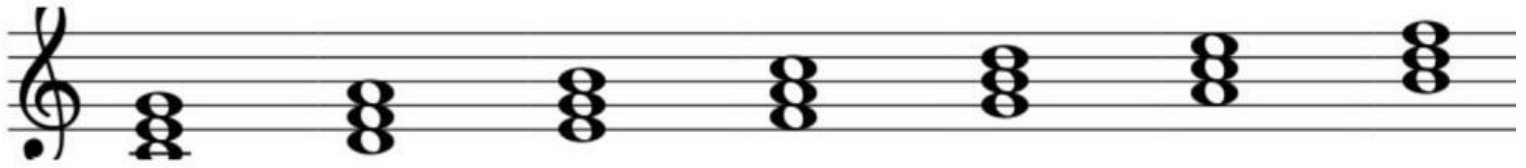




¿Cómo se clasificarían los siguientes  
acordes?

PM Pm Aum Dism



*Arrastra y suelta*

PM

Pm

5 Aum

5 Dism

3 Mayor  
y 5 Aum

3 Mayor  
y 5 Justa

3 menor  
y 5 Justa

3 menor  
y 5 Dism

