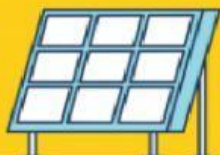


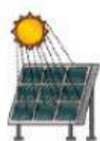
CIÊNCIAS

FONTES DE ENERGIA



- Ligue as imagens abaixo ao tipo de energia que representa:

HIDRELÉTRICA



EÓLICA



SOLAR



- Completa as afirmações com as seguintes palavras

hídrica

geotérmica

bioenergia

das marés

eólica

- a) A energia _____ provém dos desníveis e cursos de água.
- b) A energia _____ provém do vento.
- c) A energia _____ provém do movimento ondulatório das ondas e das subidas e descidas das marés.
- d) A energia _____ provém do calor do interior da Terra.
- e) A _____ provém do aproveitamento da matéria orgânica.