



PRUEBA COMPRENSIVA

Estudios Sociales y Educación Cívica

Tercer año

Nombre de la persona
estudiante

Sección

Centro Educativo

Fecha de aplicación

INSTRUCCIONES GENERALES

1. La resolución de la Prueba comprensiva debe llevarse a cabo de manera individual.
2. Si tiene dudas, levante la mano para ser atendido por su docente.
3. Utilice el espacio indicado para cada respuesta.
4. Revise la prueba antes de entregarla a la persona docente y asegúrese de haber dado respuesta a cada pregunta.



Prueba comprensiva de Estudios Sociales y Educación Cívica: 3° año

Instrucciones específicas: A continuación, se le presentan una serie de preguntas, con tres opciones de respuesta cada una, de las cuales solo una es correcta. Marque con una "x" la opción que contiene la respuesta correcta.

Considere la siguiente información

<p>Costa Rica está organizada territorialmente en unidades administrativas: provincias, cantones y distritos.</p> <ul style="list-style-type: none">• La provincia es la unidad más grande en la que se divide nuestro país.• Por su tamaño, siguen los cantones que agrupan los distritos.• Los distritos a su vez se dividen en barrios, pueblos o caseríos.	
<p>Fuente: Tomado y adaptado de https://ninos.kiddle.co/Cantones de Costa Rica</p>	

De acuerdo con la información anterior, conteste las siguientes preguntas 1, 2 y 3 (3 puntos)

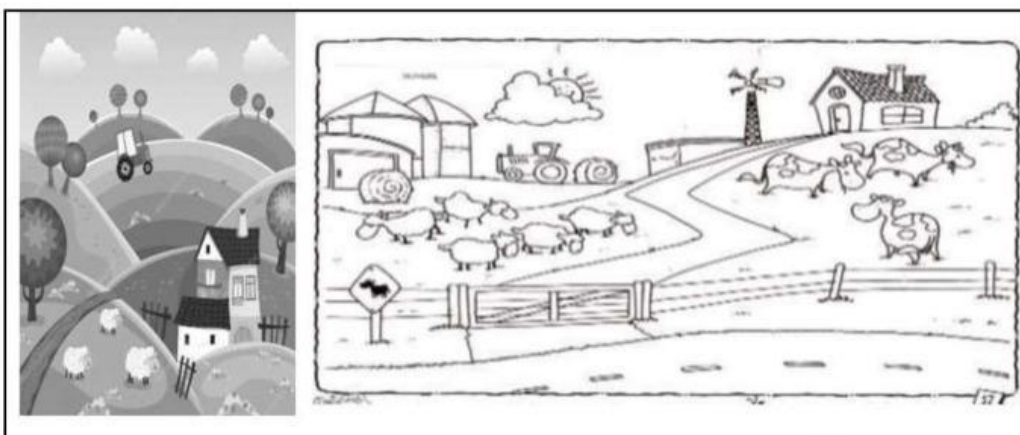
1. De las unidades administrativas en las que se divide Costa Rica, ¿cuál está representada con el **número 2**?
 - a) Una provincia.
 - b) Un cantón.
 - c) Un distrito.
2. De las unidades administrativas en las que se divide Costa Rica, ¿cuál está representada con el **número 4**?
 - a) Un barrio pueblo o caserío.
 - b) Una provincia.
 - c) Un cantón.



3. De las unidades administrativas en las que se divide Costa Rica, ¿cuál está representada con el **número 3**?

- a) Un barrio pueblo o caserío.
- b) Un distrito.
- c) Un cantón.

Considere la siguiente información. La maestra de Marilyn y Diego les muestra las siguientes imágenes. (valor 2 puntos)



Fuente: Imágenes tomadas de Internet con fines educativos. <https://acortar.link/wobF5B>

4. De acuerdo con las imágenes anteriores, Marilyn y Diego pueden concluir correctamente que, el tipo de paisaje que se representa en ellas es

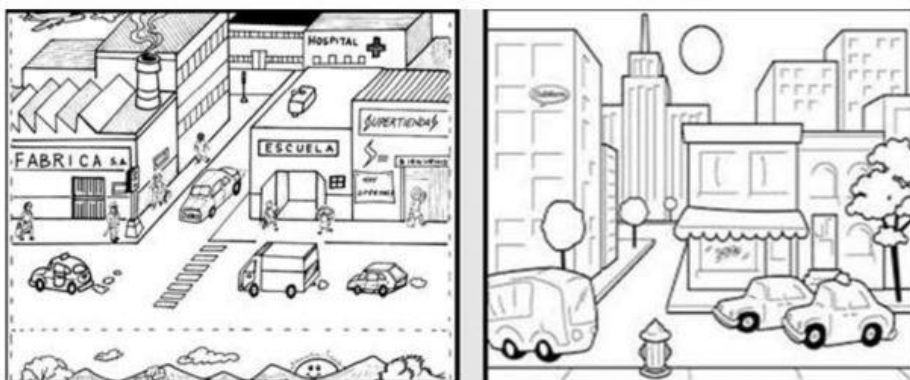
- a) rural.
- b) marino.
- c) urbano.

5. De acuerdo con las imágenes anteriores, Marilyn y Diego pueden concluir correctamente que, un elemento que caracteriza a los espacios rurales es el siguiente

- a) más edificios.
- b) cría de animales.
- c) pocos árboles frutales.



Considere las siguientes imágenes que representan el espacio donde vive el estudiante Antonio: (valor 1 punto)



Fuente: <https://www.educopeques.com>

Fuente: Imágenes tomadas de Internet con fines educativos. <https://acortar.link/wobF5B>

6. Al observar las dos imágenes anteriores, se puede concluir correctamente que Antonio vive en un espacio urbano porque existen
- a) muchos espacios para el desarrollo de la ganadería y la agricultura.
 - b) muchas edificaciones como fábricas y supermercados.
 - c) muchos espacios verdes y poco transitados.



Considere la siguiente información:

- ❖ Los puntos cardinales son las cuatro direcciones que derivan del movimiento de rotación que hace la Tierra alrededor del Sol.
- ❖ Conforman un sistema de referencia para representar la orientación en la superficie terrestre o en un mapa.
- ❖ Un aspecto clave para ubicarnos en el espacio terrestre, es que el sol sale siempre por el este.



Fuente: Imágenes tomadas de Internet con fines educativos.

<https://acortar.link/wobF5B>

De acuerdo con la información anterior, contexte las siguientes preguntas 7 y 8. **(Valor 2 puntos)**

7. En la imagen anterior, los árboles se ubican entre los puntos cardinales:

- a) Oeste y Sur.
- b) Norte y Oeste
- c) Norte y Este

8. En la imagen anterior, las montañas se ubican entre los puntos cardinales:

- a) Oeste y Sur.
- b) Norte y Este
- c) Este y Sur.



Observe la siguiente imagen de croquis del barrio donde vive Pedro.



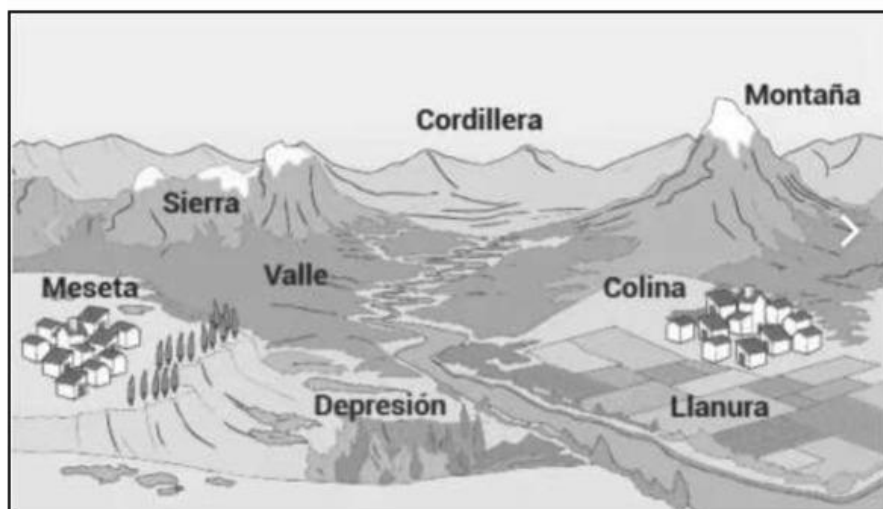
Fuente: imágenes tomadas de Internet con fines educativos.
<https://acortar.link/wobFSB>

De acuerdo con la imagen anterior, conteste las preguntas 9 y 10. (**valor 2 puntos**)

9. Pedro se encuentra en su casa y necesita llegar a la escuela. ¿Hacia qué punto cardinal debe dirigirse?
- a) Oeste
 - b) Este
 - c) Norte
10. Pedro se encuentra en su casa y necesita llegar al Banco. ¿Hacia qué punto cardinal debe dirigirse?
- a) Oeste
 - b) Este
 - c) Norte



Observe la siguiente imagen:



Fuente: Imágenes tomadas de Internet con fines educativos.

<https://acortar.link/wobF5B>

De acuerdo con la imagen anterior, conteste las preguntas 11 y 12. (**valor 2 puntos**)

11. La imagen anterior, muestra algunas formas del espacio geográfico, donde los seres humanos desarrollan su vida y actividades. A este espacio geográfico se le conoce como
- a) Croquis
 - b) Relieve
 - c) Mapa
12. Las formas de relieve son muy importantes para el ser humano porque en ellas puede desarrollar actividades para vivir mejor, tales como
- a) Sembrar plantas.
 - b) Botar basura.
 - c) Cortar árboles.



13. Observe la siguiente imagen:



Fuente: Imágenes tomadas de Internet con fines educativos.

<https://acortar.link/wobF5B>

La imagen anterior, muestra un paisaje donde el ser humano aún no ha intervenido. A este tipo de paisaje se le conoce como paisaje (**valor 1 punto**)

- a) Natural.
- b) Cultural.
- c) Marino.

14. Observe la siguiente imagen:



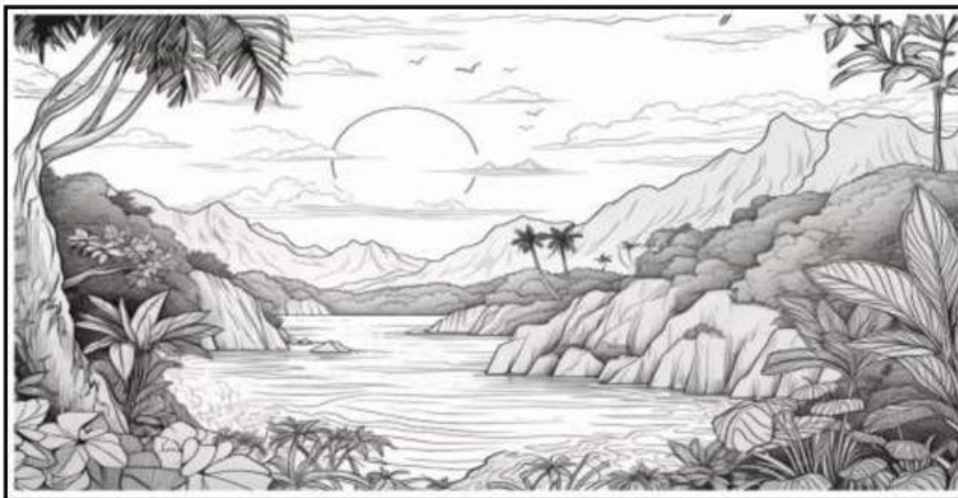
Fuente: Imágenes tomadas de Internet con fines educativos. <https://acortar.link/wobF5B>

La imagen anterior, muestra un paisaje donde el ser humano ha creado viviendas y calles. A este tipo de paisaje se le conoce como paisaje (**valor 1 punto**)

- a) Natural
- b) Cultural
- c) marino



15. Observe la siguiente imagen:



Fuente: Imágenes tomadas de Internet con fines educativos.

<https://acortar.link/wobF5B>

La imagen muestra **dos formas de relieve** muy importantes para la vida del ser humano.

Estas son (**valor 1 punto**)

- a) El río y la llanura.
- b) El mar y los volcanes.
- c) La montaña y el río.