



EJERCICIOS DE REPASO



1 Une cada ejemplo con su audio y cántalos después.



2

Une cada ejemplo con su audio y cántalos después.



1. ¿Es la redonda la figura musical con el sonido más prolongado?



2. Para representar una blanca se necesitan 3 corcheas.



3. El silencio de negra tiene un valor de dos tiempos.



4. ¿El silencio de corchea equivale a 1/2 tiempo?

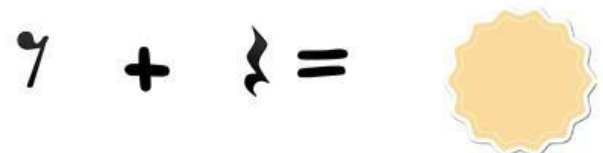
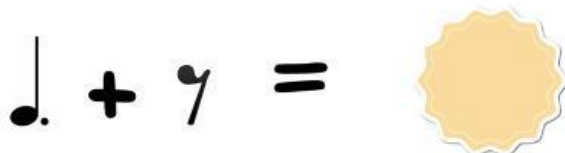
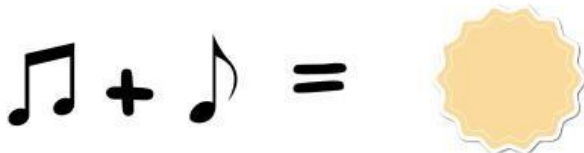
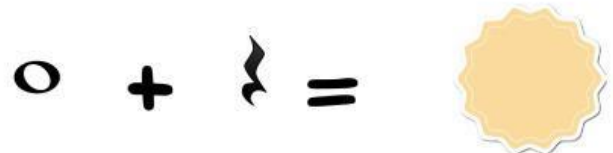
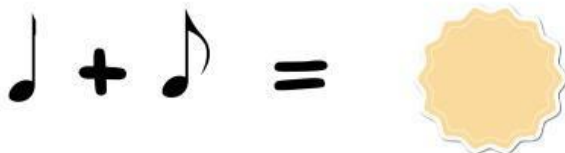


5. El valor de una negra con puntillo es de 1 tiempo y 1/2.



3

Completa las siguientes sumas de figuras musicales, sigue como el ejemplo:





Arrastra al lugar correcto



CLAVE DE DO:

CLAVE DE SOL:

CLAVE DE FA:

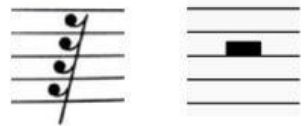
silencio de fusa

silencio de negra



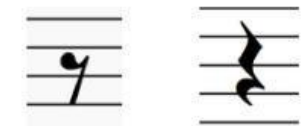
silencio de semicorchea

silencio de blanca



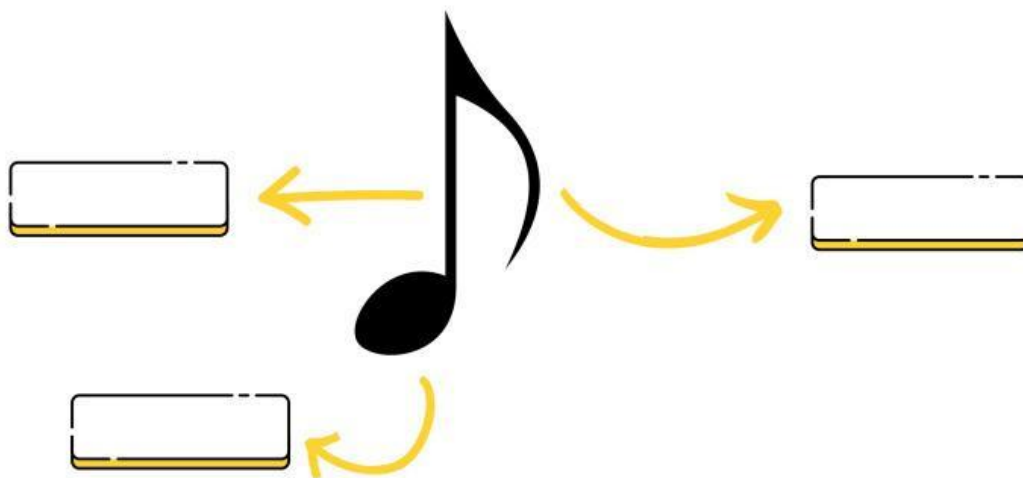
silencio de corchea

silencio de redonda





5 ¿Cómo se llaman estas partes de las notas?



6 ¿A qué familia pertenece? Elige la opción correcta.