

# LKPD



## MATERI SEL

KELAS  
XI

NAMA :

# STRUKTUR DAN FUNGSI SEL

**MATA PELAJARAN : BIOLOGI**

**KELAS : XI**

**SEMESTER : 2**

## INDIKATOR

1. Menggambarkan struktur sel hewan dan sel tumbuhan dari hasil pengamatan
2. Menunjukkan bagian bagian sel berdasarkan gambar
3. Menjelaskan struktur bagian bagian sel beserta fungsinya

## TUJUAN PEMBELAJARAN

1. Siswa dapat menggambarkan struktur sel hewan dari hasil pengamatan
2. Siswa dapat menggambarkan sel tumbuhan dari hasil pengamatan
3. Siswa dapat menunjukkan bagian bagian dari sel
4. Siswa dapat menjelaskan fungsi organel organel sel

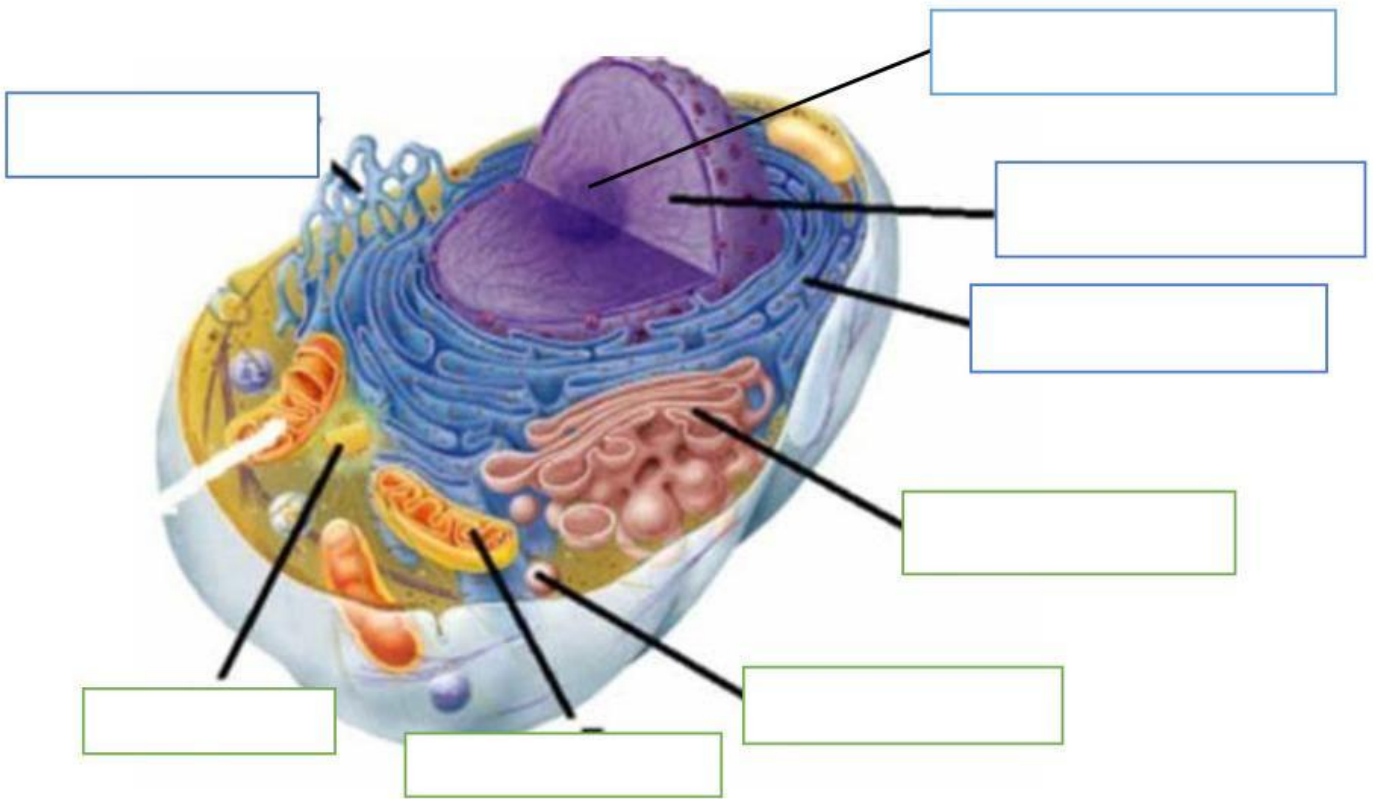
## Kegiatan 1

Tonton video youtube tentang sel



## Kegiatan 2

Amati sel hewan dibawah ini, drag and drop nama organel dari tabel di bawah ini



MITOKONDRIA

BADAN GOLGI

RIBOSOM

NUKLEUS

SENTRIOL

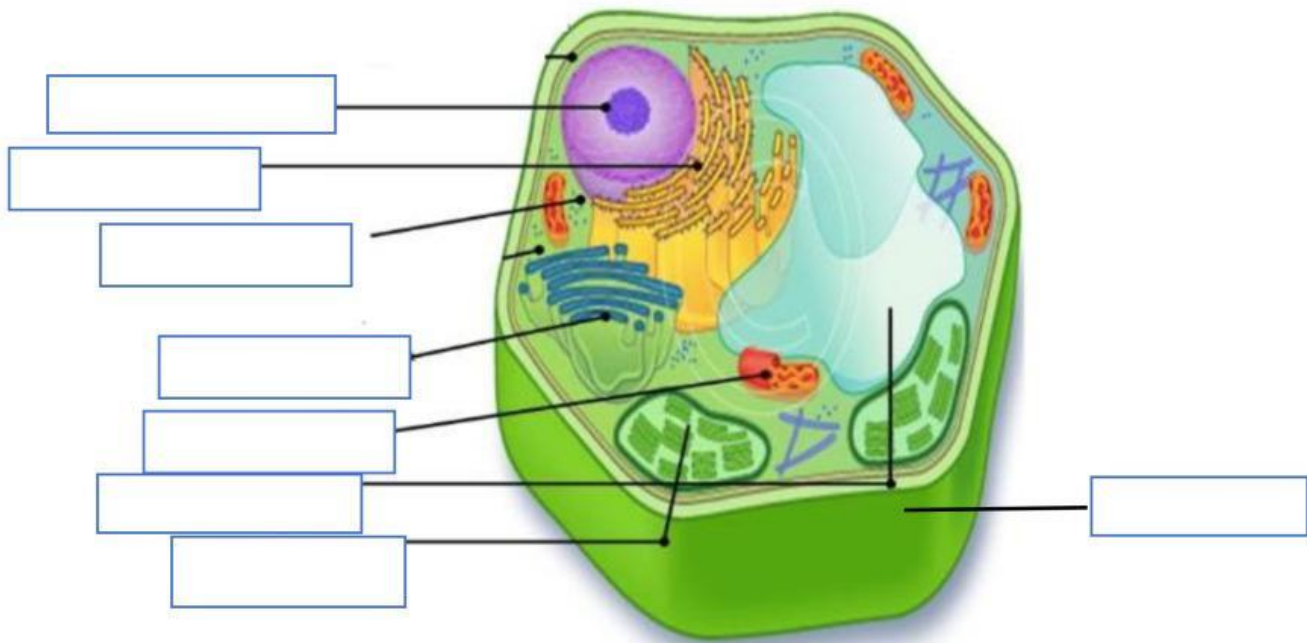
RE KASAR

RE HALUS

NUKLEULUS

### Kegiatan 3

Amati gambar sel tumbuhan dibawah ini, drag and drop nama organel sesuai dengan gambar



DINDING SEL

NUKLEUS

KLOROPLAS

VAKUOLA

BADAN GOLGI

R E KASAR

RIBOSOM

MITOKONDRIA

### Kegiatan 4

Hubungkan organel sel dengan fungsinya

- |                    |   |   |  |
|--------------------|---|---|--|
| <b>Nukleus</b>     | ● | ● | <b>Untuk sintesis protein</b>                    |
| <b>Mitokondria</b> | ● | ● | <b>Mengatur pembelahan sel</b>                   |
| <b>RE kasar</b>    | ● | ● | <b>Mengendalikan seluruh kegiatan sel</b>        |
| <b>RE halus</b>    | ● | ● | <b>Tempat Sintesis protein</b>                   |
| <b>Dinding sel</b> | ● | ● | <b>Tempat sintesis lemak</b>                     |
| <b>Ribosom</b>     | ● | ● | <b>Melindungi isi sel dan memberi bentuk sel</b> |
| <b>Sentriol</b>    | ● | ● | <b>Respirasi seluler</b>                         |



### Kegiatan 5

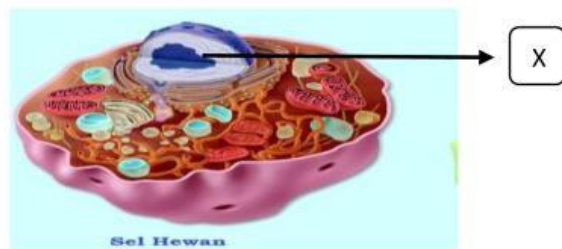
Perbedaan sel hewan dan sel tumbuhan, drop down pilih **ada** atau **tidak ada** sesuai dengan selnya

No	Perbedaan	Sel Hewan	Sel Tumbuhan
1	Dinding Sel		
2	Plastida		
3	Sentrosom/Sentriol		
4	Vakuola		

### Kegiatan 6

Pilih jawaban yang paling tepat

- Perhatikan gambar di samping!  
Fungsi organel x adalah ....  
A. pertukaran zat kimia  
B. pengatur asam amino  
C. respirasi sel  
D. sintesis protein  
E. pengatur seluruh kegiatan sel



- Di bawah ini adalah organel yang terdapat dalam sel:

- |                 |               |
|-----------------|---------------|
| (1) Kloroplas   | (4) Vakuola   |
| (2) Glioksisom  | (5) Sentrosom |
| (3) Dinding sel | (6) Lisosom   |

Organela yang hanya terdapat pada sel tumbuhan adalah ..

- A. (1), (2), (3)  
B. (1), (3), (5)  
C. (2), (3), (6)  
D. (3), (5), (6)  
E. (4), (5), (6)

### Kegiatan 7

Jawaban singkat

- Organel sel yang berfungsi untuk mensintesis protein adalah

- Bagian sel yang mengatur dan mengendalikan seluruh kegiatan sel adalah

- Organel yang berfungsi sebagai tempat respirasi sel

