

Nama : _____

Kelas : _____

Date : _____

Guru : _____

LEMBAR KERJA PESERTA DIDIK



ELEMEN PEMROGRAMAN DAN APLIKASI MIKROKONTROLER

KELAS 11 SEMESTER GENAP 2023 / 2024

SMK KONSENTRASI KEAHLIAN TEKNIK AUDIO VIDEO

Project With ESP 32

Tujuan Pembelajaran

Pada akhir Fase F, Peserta Didik Mampu memahami pemrograman mikroKontroler; membuat program aplikasi sistem pengendali berbasis mikroKontroler.

Alur Tujuan Pembelajaran

1. Peserta didik mampu merencanakan proyek mikroKontroler berbasis web server ESP32
2. Peserta didik mampu membuat proyek mikroKontroler berbasis web server ESP32
3. Peserta didik mampu membuat program proyek mikroKontroler berbasis web server ESP32
4. Peserta didik mampu mengimplementasikan proyek yang telah dibuatnya di Kehidupan sehari hari

A. TANGGAPAN

Tuliskan 6 poin utama dari setiap bahan ajar yang telah Kamu pelajari disini !

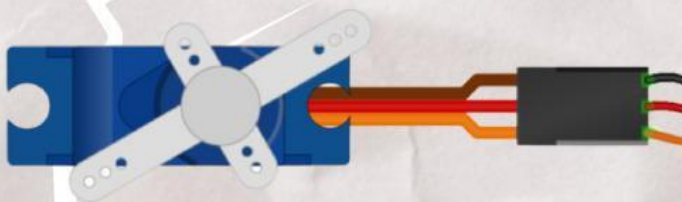


B. TENTUKAN JAWABAN YANG TEPAT

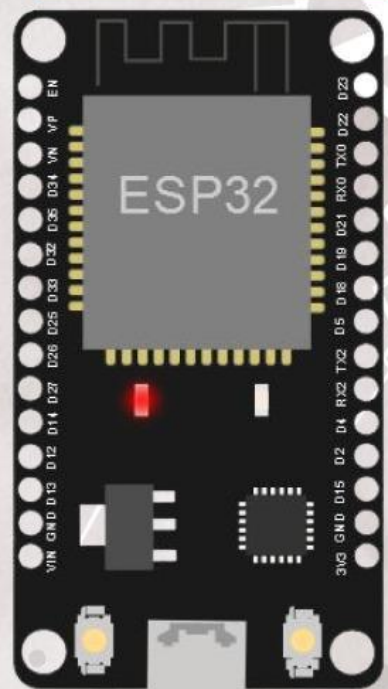
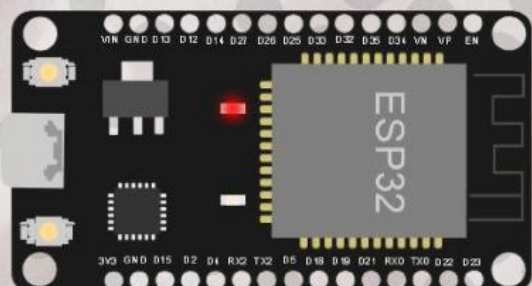
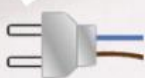
1. Bahasa pemrograman yang dapat digunakan untuk memprogram ESP32 yang benar adalah . . .
. Kecuali !
2. Apa yang dimaksud dengan Konfigurasi normal terbuka (NO) dan normal tertutup (NC)?
3. Sensor DHT digunakan untuk mendeteksi
4. Berikut ini cara mengendalikan motor servo menggunakan ESP 32

C. TARIK GARIS DAN HUBUNGAN

1. Jika didalam program, motor servo menggunakan pin GPIO 13, maka sambungan yang tepat untuk Kabel orange, merah dan hitam berikut ini adalah



2. Jika didalam program, Relay menggunakan pin GPIO 26, maka sambungan yang tepat untuk Komponen berikut ini adalah

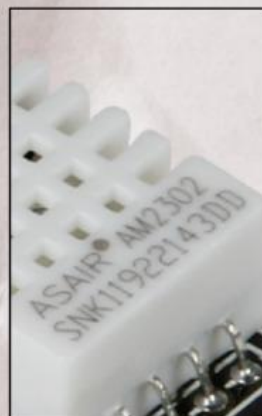
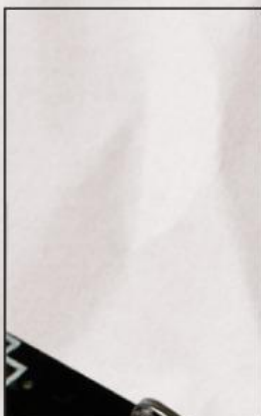
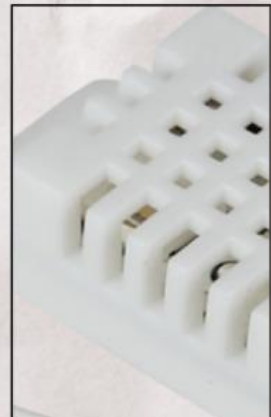


D. DRAG AND DROP

Silahkan drag and drop kemudian susun didalam Kotak, gambar Komponen yang teracak berikut ini :



Komponen yang ditunjukkan pada gambar adalah Komponen



E. REFLEKSI HASIL KEGIATAN

DiaKhir e-LKPD ini Kamu diminta untuk merefleksikan seluruh Kegiatan yang telah dilakukan. adapun refleksinya menggunakan metode Traffic Light Reflection, dengan cara Kamu memasukkan diKolom Komentar sesuai dengan instruksi yang telah disediakan dibawah ini.

Selebrasi

Apa yang harus dirayakan ?



Stop

Apa yang harus dihentikan ?



Lanjut

Apa yang harus dilanjutkan ?



Mulai

Apa yang harus dimulai ?

