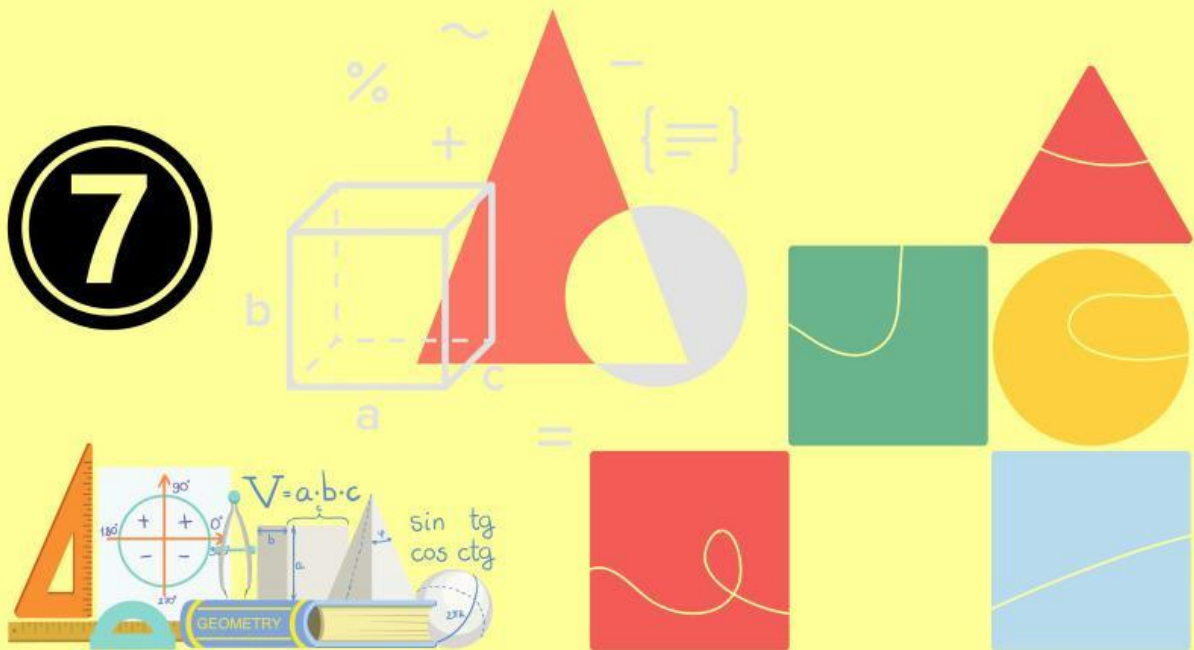


LEMBAR KERJA PESERTA DIDIK 2

LKPD 2

PRISMA & LIMAS



Kelompok :

Kelas :

Pemahaman Konsep:

LUAS PERMUKAAN PRISMA SEGITIGA

Pada bangun prisma segitiga, luas permukaan sama dengan dua kali luas alas + luas selimut. Jika dituliskan dalam rumus matematika, maka luas permukaan prisma segitiga = $(2 \times \text{luas alas}) + (\text{keliling alas} \times \text{tinggi prisma})$.

LUAS PERMUKAAN LIMAS SEGITIGA

Limas segitiga mempunyai alas berbentuk segitiga dengan bidang tegak berbentuk segitiga.

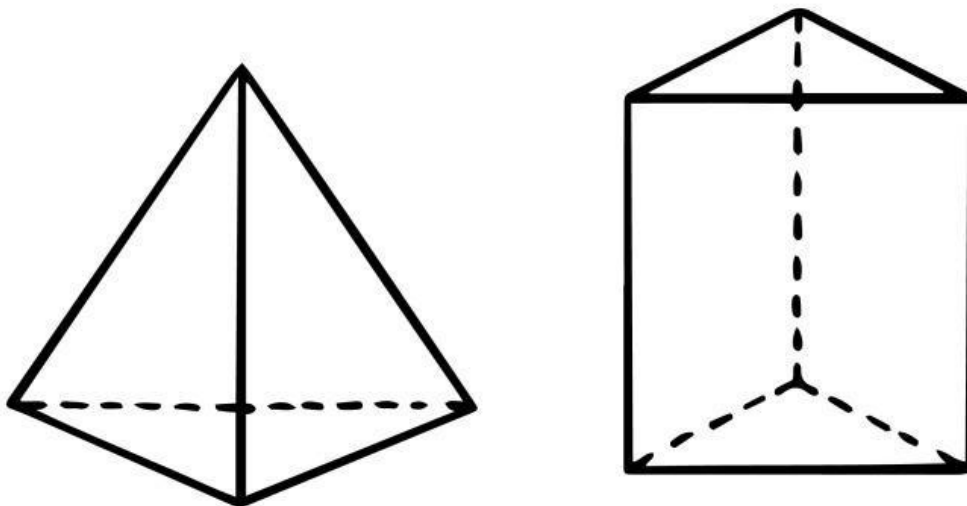
Rumus dari luas permukaan limas segitiga yaitu bisa dengan $L = \text{Luas alas} + \text{luas selubung}$ atau $L = (\frac{1}{2} \times a \times t) + (3 \times \text{luas sisi tegak})$.

VOLUME LIMAS

Rumus volume limas = $(\frac{1}{3} \times \text{luas alas} \times \text{tinggi})$

VOLUME PRISMA

Rumus volume prisma segitiga = $\frac{1}{2} \times \text{luas alas} \times \text{tinggi}$

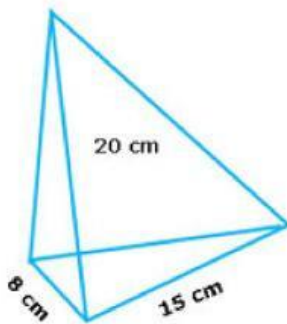


Petunjuk :

- Berdo'alah sebelum memulai kegiatan pembelajaran
- Ciptakan suasana belajar yang nyaman dengan rekan satu kelompok
- Manfaatkan sumber-sumber belajar yang ada dan relevan untuk menyelesaikan permasalahan-permasalahan yang disajikan
- Tuliskan "Diketahui" dan "Ditanya" untuk menjawab soal!

SELAMAT MENGERJAKAN!

(1)



Volume dan luas permukaan bangun di samping adalah

Jawab :

Kesimpulan

- (2) Sebuah rumah baru dibangun memiliki model atap seperti pada gambar di samping dengan alas nya berupa persegi yang berukuran 8m x 8m dan tinggi atap 3m, atap tersebut akan ditutupi dengan genteng. Berapa banyak genteng yang diperlukan jika diketahui bahwa tiap meter persegi memerlukan 20 keping genteng. Tulislah apa yang diketahui dan ditanya dari permasalahan tersebut !



Jawab :

Kesimpulan :

(3)

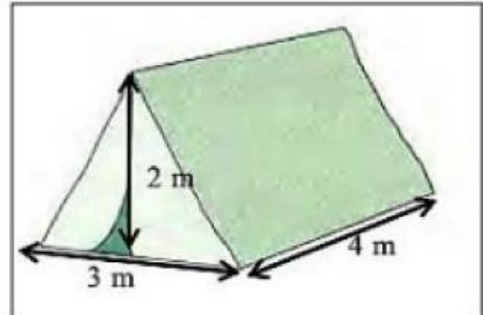


Gambar di samping menunjukkan piramida berbentuk limas dengan alas berbentuk persegi yang panjang sisinya 230 meter. Jika diketahui bahwa tinggi piramida adalah 146 meter, hitunglah volume piramida tersebut!

Jawab :

Kesimpulan :

(4) Pernahkan kalian berkemah ? berebentuk apakah tenda yang kamu pakai? Bil tenda yang kamu pakai seperti gambar tenda disamping, dapatkan kamu menghitung luas kain terkecil yang diperlukan untuk membuat tenda itu? Coba hitunglah.



Jawab :

Kesimpulan :

(5) Pak Anton mempunyai sebuah sangkar burung berbentuk prisma segi enam beraturan. Setiap rusuk kerangka terbuat dari sebuah almunium. Tinggi sangkar burung 60 cm dan panjang rusuk alas 25 cm. Jika harga satu meter almunium Rp 30.000,00. Berapakah biaya pembelian almunium seluruhnya?

Jawab :

Kesimpulan :