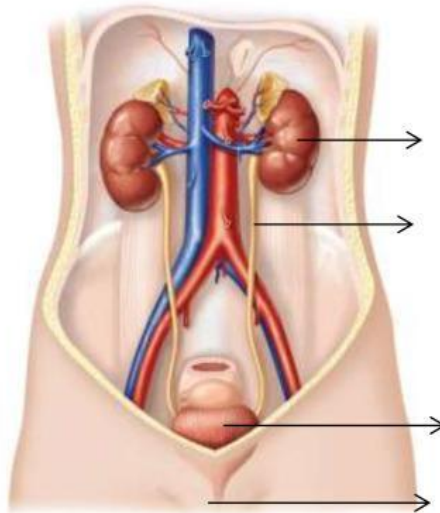


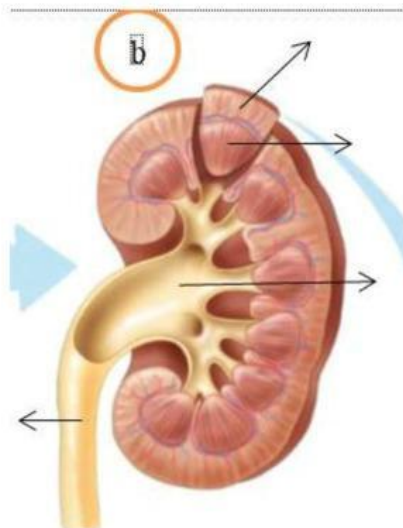
1. Berilah keterangan pada gambar berikut :

a. Posisi Ginjal

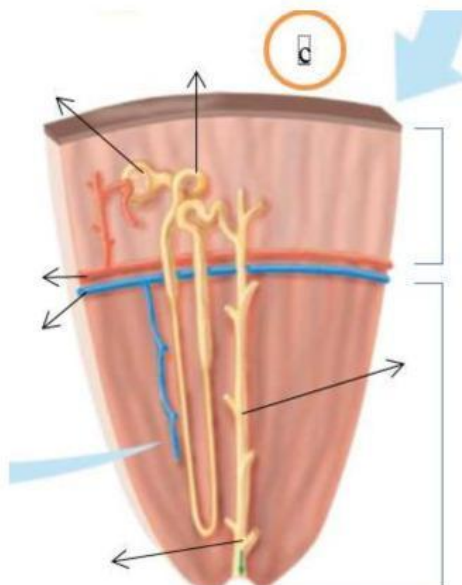
SISTEM EKSEKRESI MANUSIA
SISTIM URINARIA (PEMBENTUKAN URINE)



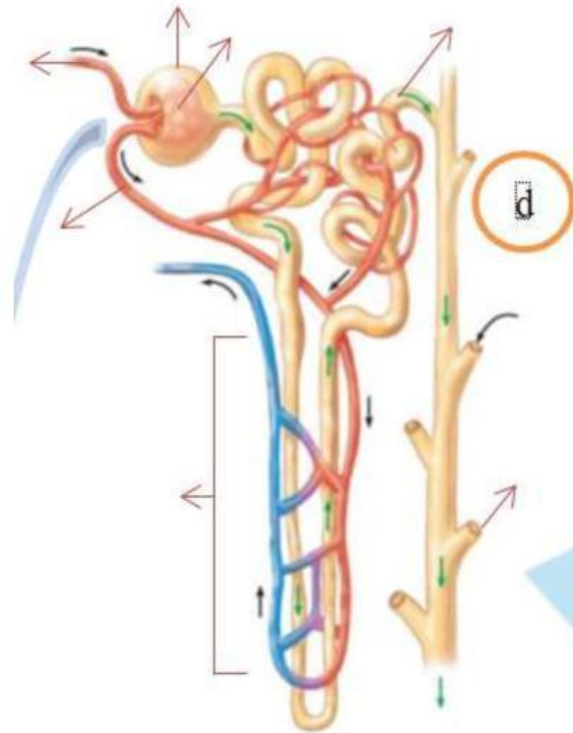
b. Struktur Ginjal



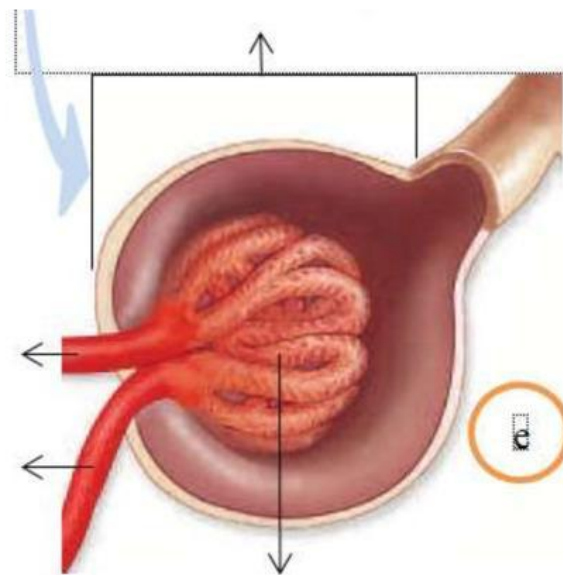
c. Posisi Nefron



d. Struktur Nefron



e. Struktur Badan malphigi



2. Proses terjadinya urine yaitu:

Tahap	Terjadi di...	Hasil Tahapan	Nama Urine
...			
...			
...			

Jawablah pertanyaan berikut!

1. Tubuh melakukan proses metabolisme.

Salah satu proses metabolisme yang terjadi pada tubuh kita adalah terjadinya proses ekskresi. Berikut adalah Proses yang termasuk ekskresi adalah...

- A. Pengeluaran insulin dari pankreas.
- B. Keluarnya feses dari anus.
- C. Pengeluaran saliva dari glandula saliva.
- D. Pengeluaran CO₂ paru paru.

2. Pada ginjal terdapat nefron. Nefron sangat berperan dalam melaksanakan fungsi ginjal. Glomerulus dan kapsula bowman merupakan bagian nefron yang berfungsi...

- A. Menyaring darah dan menangkap filtrat.
- B. Mereabsorpsi air ke dalam darah.
- C. Menguraikan racun-racun yang berbahaya.
- D. Mereabsorpsi ion dan nutrisi.

3. Pada proses pembentukan urine zat-zat yang terlarut dalam darah (garam, glukosa, urea, asam amino, dan amonia) mengalir ke dalam ginjal untuk diproses.

Tempat dan proses awal pembentukan urine tersebut adalah...

- A. Filtratsi diglomerulus
- B. Reabsorpsi diglomerulus
- C. Reabsorpsi di tubulus kontortus distal
- D. Filtrasi di tubulus kontortus proksimal

4. Perhatikan beberapa organ tubuh manusia di bawah ini!

- 1. Paru-paru
- 2. Jantung
- 3. Ginjal
- 4. Lambung

Di antara organ-organ tersebut yang berfungsi sebagai organ ekskresi adalah...

- A. 1 dan 2
- B. 1 dan 3
- C. 2 dan 4
- D. 2 dan 5
- E. 3 dan 5

5. Bagian-bagian ginjal dari luar ke dalam adalah...

- A. Pelvis-medula-korteks
- B. Korteks-medula-pelvis
- C. Medula-korteks-pelvis
- D. Korteks-pelvis-medula