



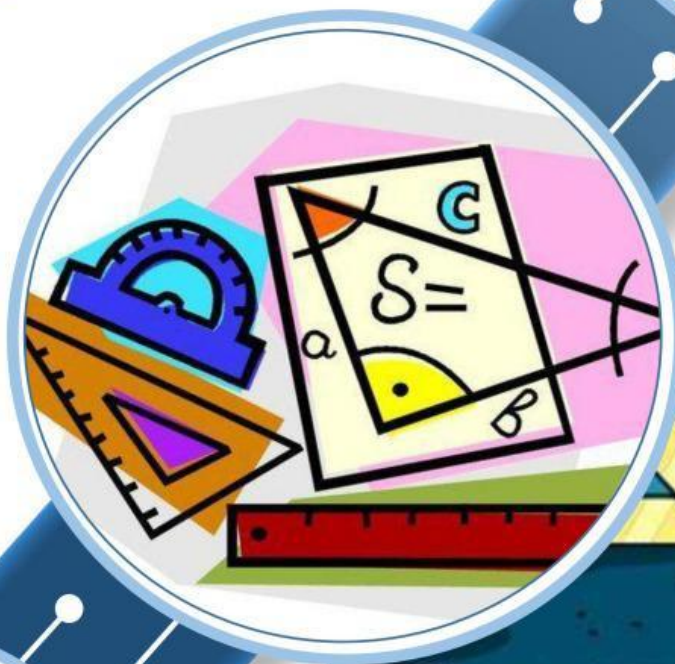
ARI ALFANDO

Lembar Kerja Peserta Didik Elektronik (E-LKPD)

MATEMATIKA

Berbasis *HOTS* Berbantuan *Liveworksheet*

Segi Tiga dan Segi Empat



**SMP/MTS
KELAS
VIII**



GLOSARIUM



- Segitiga** : Segitiga adalah suatu bangun datar yang dibentuk dengan menghubungkan tiga titik yang tidak segaris dengan garis lurus.
- Segi Empat** : Segi empat adalah bangun datar yang dibentuk dengan menghubungkan empat titik yang tidak segaris dengan garis lurus.
- Konvers** : Konvers adalah dua sudut pada dua segitiga sama besar dan satu sisi di antara kedua sudut tersebut juga sama panjangnya, maka kedua segitiga tersebut adalah segitiga yang sama.
- Kongruenan** : Kekongruenan Segitiga Siku-Siku adalah istilah matematika yang mengacu pada segitiga siku-siku yang memiliki panjang sisi-sisi yang sama
- Jajargenjang** : Segi empat yang memiliki dua pasang sisi berhadapan yang sejajar
- Hipotenusa** : Sisi terpanjang dari segitiga siku-siku, sisi yang berlawanan dengan sudut kanan



DAFTAR PUSTAKA



- Abdul Rahman As'ari, dkk. 2017. *Matematika SMP/MTs Jilid 2B*. Jakarta: Kementerian Pendidikan dan Kebudayaan
- Hartono, Tri Puji. (2017). *Serial Modul SMP Terbuka*. Jakarta: Pusat Teknologi Informasi dan Komunikasi Kementerian Pendidikan dan Kebudayaan.
- Kemdikbud (2023), *Matematika, Sekolah Menengah Pertama*. Jakarta: Kemdikbud.
- Ruang Pintar, *Kekongruenan segitiga siku-siku. kelas 8 Kurikulum Merdeka*. Link Youtube : <https://youtu.be/4tDl6prwcc0?si=xbwGnvIzCMOg4K0A>
- Ruang Belajar Online, *sifat-sifat Jajar Genjang | Sifat-sifat Bangun datar*. Link Youtube : <https://youtu.be/OPngcidHAL4?si=xsPkXpmRdgfkva50>
- Tim Kemdikbud. (2017). *Matematika Kelas VII Semester 2.--* . Edisi Revisi. Jakarta: Kementerian Pendidikan dan Kebudayaan.



BIODATA



Ari Alfando, lahir di muara delang pada tanggal 22 januari 2002. Penulis tehan menyelesaikan pendidikan di SD Negeri 241 Merangin, kemudian menyelesaikan pendidikan di SMP Negeri 23 merangin dan menyelesaikan pendidikan di SMA Negeri 3 Merangin. Selanjutnya pada tahun 2020, penulis melanjutkan pendidikan S1 di Universitas Merangin dengan Program Studi Pendidikan Matematika.



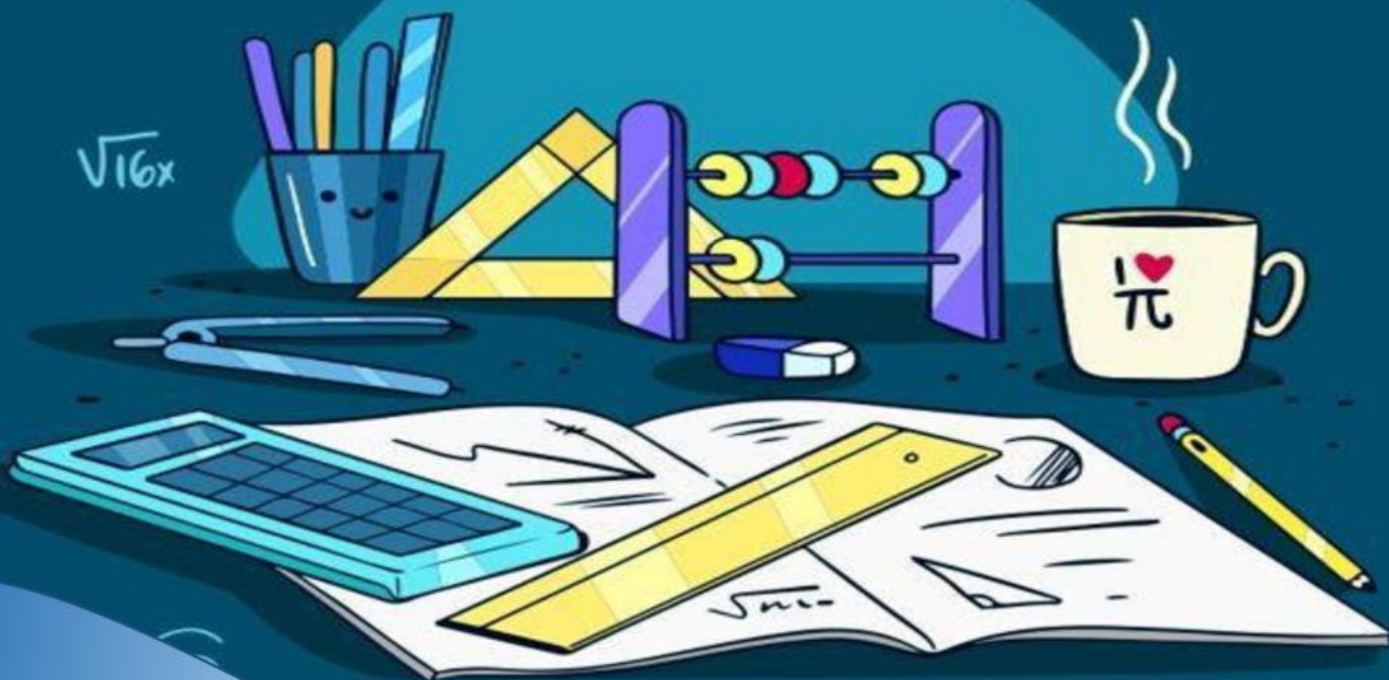
MATEMATICA

$$3x^2 + y^2 - 3 = 2z$$



$$\frac{3x+2x}{g-2x}$$

$$\sqrt{16x}$$



$$\pi = 3.14159 \quad b^2 = c^2 - 2bc$$