

LKPD Luas dan Keliling Segiempat

oleh: Ni Made Sutiari, S.Pd

NAME :

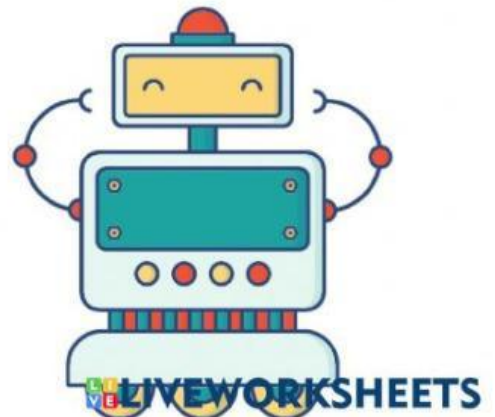
NOMOR :

KELAS :



TUJUAN PEMBELAJARAN

1. Siswa dapat mengenal dan memahami bangun datar segiempat dan segitiga
2. Siswa dapat memahami jenis dan sifat persegi, persegi panjang, trapezium, jajargenjang, belahketupat dan layang-layang menurut sifatnya.
3. Siswa dapat memahami keliling dan luas persegi, persegi panjang, trapesium, jajargenjang, belahketupat dan layang-layang
4. Siswa dapat menerapkan konsep keliling dan luas segiempat untuk menyelesaikan masalah dalam kehidupan sehari-hari



Hubungkan sifat dengan bangun datar yang sesuai

memiliki 1 pasang sisi sejajar

persegi

Sisi- sisi yang berhadapan sama panjang dan sejajar

persegi panjang

keempat sisinya sama panjang, keempat sudutnya siku-siku

Trapesium

keempat sisinya sama panjang dan diagonalnya berpotongan saling tegak lurus

belah ketupat

memiliki 2 pasang sisi sama panjang dan diagonalnya berpotongan saling tegak lurus

layang - layang

Luas dan Keliling

Letakkan Rumus Luas dan keliling pada bangun datar yang sesuai

persegi

Persegi panjang

Trapesium

**jajar
genjang**

**belah
ketupat**

**layang -
layang**

$$L = s \times s$$
$$K = 4s$$

$$L = 1/2 (d1 \times d2)$$
$$K = 4s$$

$$L = 1/2 (d1 \times d2)$$
$$K = a + b + c + d$$

$$L = p \times l$$
$$K = 2 (p + l)$$

$$L = a \times t$$
$$K = a + b + c + d$$

$$L = 1/2 \times (a + b) \times t$$
$$K = a + b + c + d$$

Latihan Soal

1



Keliling bangun disamping adalah

Luas bangun disamping adalah

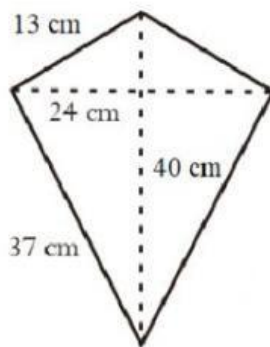
2



Keliling bangun disamping adalah

Luas bangun disamping adalah

3



Keliling bangun disamping adalah

Luas bangun disamping adalah

4

Sebuah lantai berbentuk persegi dengan panjang sisinya 6 m. lantai tersebut akan dipasang ubin berbentuk persegi berukuran $30 \text{ cm} \times 30 \text{ cm}$.

Banyaknya ubin yang diperlukan untuk menutupi lantai adalah.....

5

Pak Ridwan memiliki kebun berbentuk persegi panjang dengan ukuran panjang 60 m dan lebar 42 m. disekeliling kebun ditanami pohon pepaya yang berjarak 3 m antara yang satu dan yang lainnya. Berapa jumlah pohon papaya yang mengelilingi kebun Pak Ridwan?