

Untuk Kelas :
IX SMP

LEMBAR KERJA PESERTA DIDIK (LKPD)

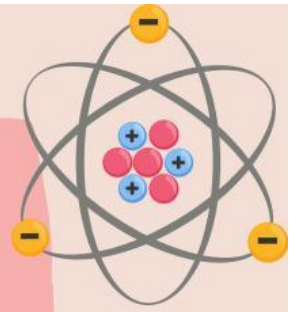
Partikel Penyusun Benda dan
Makhluk Hidup

Topik: Prinsip Pembentukan
Molekul dan Ion

Kelompok:

Nama siswa:





KAJIAN LITERATUR



Konfigurasi elektron merupakan susunan atau gambaran yang menunjukkan penempatan elektron dalam suatu atom. Susunan elektron-elektron tersebut berdasarkan kulit atau orbital.

Elektron bergerak mengelilingi inti atom menurut tingkat-tingkat energi tertentu yang disebut sebagai kulit-kulit atom. Tingkat energi dalam suatu atom berturut-turut adalah tingkat energi K, L, M, N, dan seterusnya.

Ion yang bermuatan positif disebut kation, sedangkan ion yang bermuatan negatif disebut anion.

Pembentukan ikatan kimia melalui penggunaan bersama elektron antar dua atom disebut dengan ikatan kovalen.





PENENTUAN PERTANYAAN MENDASAR



Simak gambar berikut ini!



Jelaskan bagaimana proses kertas dapat tertarik oleh sisir yang sudah digosokkan ke rambut?

Blank area for writing the answer to the first question.

Sebutkan atom penyusun dari rambut dan kertas! Tuliskan nomor atom, nomor massa, jumlah elektron, proton dan neutron salah satu atomnya!

Blank area for writing the answer to the second question.

Dimana letak elektron dalam sebuah atom? tuliskan konfigurasi elektron salah satu atom penyusun rambut dan kertas!

Blank area for writing the answer to the third question.

DESAIN PRODUK

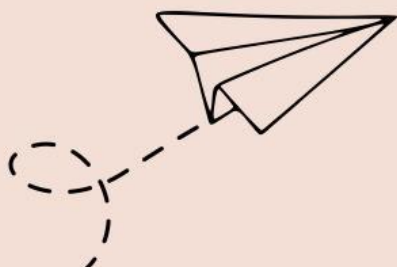
Diskusikan bersama kelompok kalian terkait dengan alat dan bahan yang digunakan serta langkah dalam pembuatan model atom Bohr

Alat dan Bahan:



Langkah Pembuatan:

Penjelasan terkait pembuatan model atom Bohr dapat kalian simak pada QR Code berikut ini!



MENYUSUN JADWAL PEMBUATAN PRODUK



Tuliskan rencana penyusunan jadwal pembuatan produk!

Senin

Selasa

Rabu

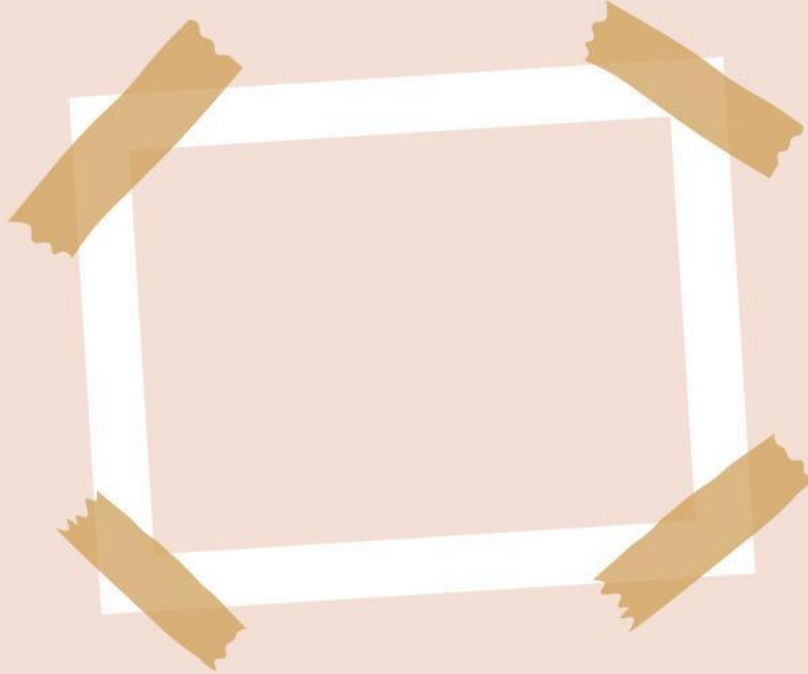
Kamis

Jum'at



DESKRIPSI PRODUK

Gambar/tempel foto produk model atom Bohr yang telah kalian buat!



Tuliskan jumlah total elektron pada model atom yang telah kalian buat ,
serta tuliskan susunan elektron atomnya berdasarkan pada tingkat energi
(K, L, M, N)!

Jelaskan manfaat atau fungsi dari jenis atom yang telah kalian buat dalam
kehidupan sehari-hari!



UJI COBA PRODUK



Tuliskan ulasan kinerja produk dan kendala selama melakukan proyek!



Solusi dalam mengatasi kendala yang ada?

Pelajaran berharga yang didapatkan?

A large white notepad with a red vertical margin line on the left and five horizontal blue lines for writing. The notepad is positioned in the center of the page, flanked by two cartoon children.

KESIMPULAN



Buatlah kesimpulan dari hasil diskusi dan kegiatan proyek yang telah dilakukan

A large, light brown rectangular area designed for writing a conclusion. It features a white circular bullet point on the left side, followed by six horizontal white lines for text. The area is held in place by two light brown paper clips at the top corners.