

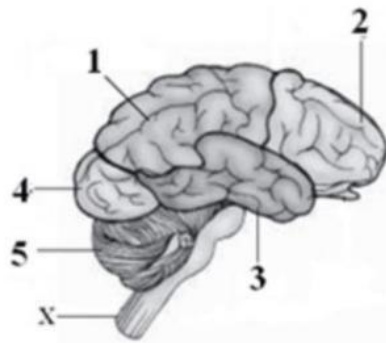
Soal Evaluasi

Nama :
Kelas :

Pilihlah jawaban yang paling tepat dari pertanyaan di bawah ini!

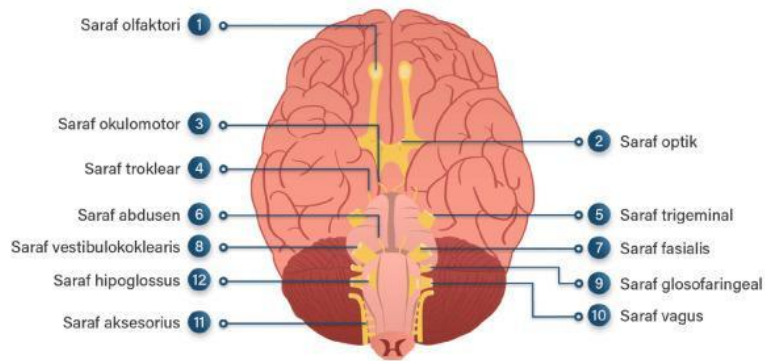
1. Berikut ini yang termasuk bagian dari system saraf pusat adalah
 - a. Otak dan sistem saraf otonom
 - b. Otak dan saraf tepi
 - c. Otak dan sumsum tulang belakang
 - d. Saraf simpatik dan parasimpatik
 - e. 12 pasang saraf kranial dan 31 pasang saraf spinal

Perhatikan gambar struktur otak di bawah ini untuk menjawab soal nomor 2 dan 3



2. Bagian otak yang memiliki fungsi mengatur denyut jantung, tekanan darah, frekuensi pernapasan, produksi ludah, gerak alat pencernaan, batuk dan bersin serta merupakan pusat berpikir dan berencana ditunjukkan oleh bagian
 - a. X dan 5
 - b. X dan 4
 - c. X dan 3
 - d. X dan 2
 - e. X dan 1
3. Jika seseorang mengalami kecelakaan dan cedera pada bagian kepala sehingga mengakibatkan kebutaan. Kemungkinan bagian yang mengalami kerusakan ditunjukkan oleh nomor
 - a. 1
 - b. 2
 - c. 3
 - d. 4
 - e. 5

4. Perhatikan gambar struktur saraf di bawah ini!



Pernyataan di bawah ini yang paling sesuai antara gambar di atas dan penjelasan mengenai fungsinya ialah

- a. Saraf olfaktorik berperan sebagai saraf sensori pada indera pengecap
- b. Saraf olfaktorik berperan sebagai saraf sensori pada indera pembau
- c. Saraf fasialis berperan sebagai saraf sensori saraf pada indera penglihatan
- d. Saraf fasialis berperan sebagai saraf sensori pada organ lambung
- e. Saraf okulomotor berperan sebagai saraf sensori pada oragn lidah