



SMP NEGERI 5 TULUNGAGUNG

**LKPD - TIK**

**Microsoft Excel**

**Lembar Kerja Peserta Didik**



**NAMA :**

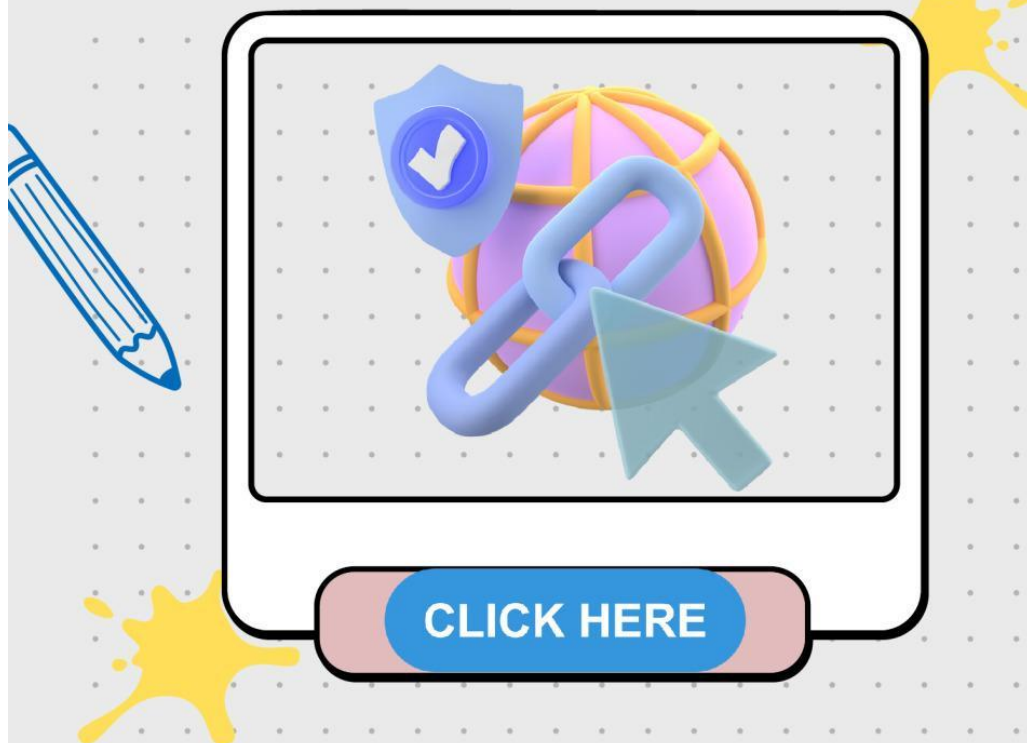
**KELAS :**

**Petunjuk Pengerjaan :**

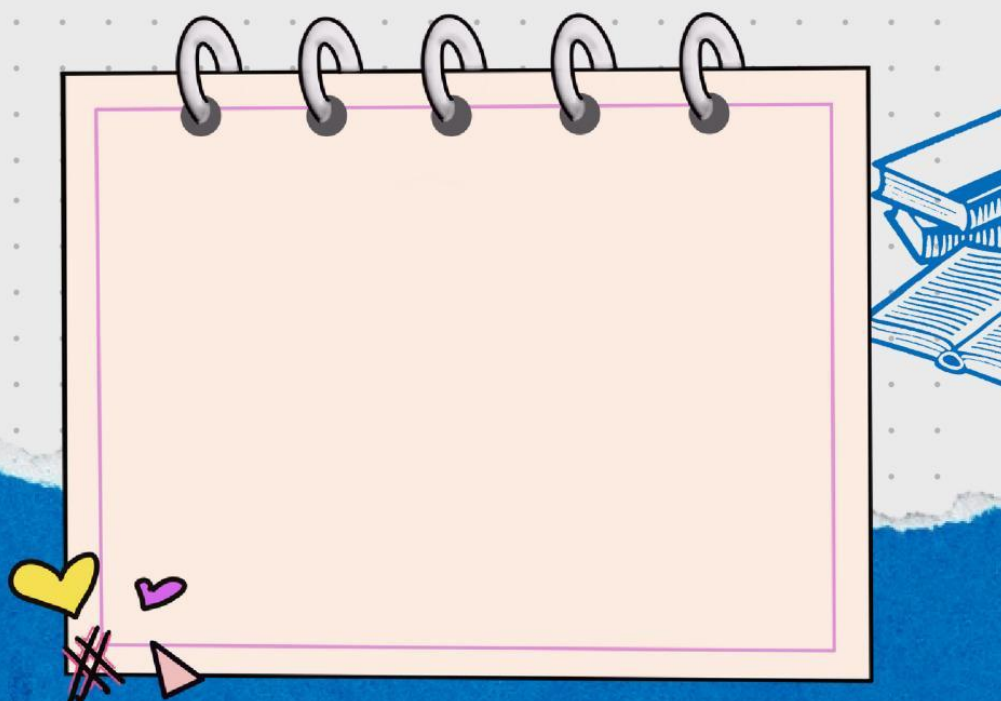
1. Silakan tulis identitas (Nama & Kelas) kalian
2. Silakan pelajari materi - materi yang tersedia (Teks, Audio, Video)
3. Kerjakan soal-soal dengan baik sehingga memperoleh hasil yang maksimal



**SILAKAN KALIAN BACA DAN CERMATI  
PAPARAN MATERI BERIKUT !**



**Untuk Materi Praktik  
Silakan simak video berikut !**



# EVALUASI

Setelah memahami materi maka selanjutnya kalian bisa mengerjakan soal evaluasi.

SELAMAT MENGERJAKAN ....

## Soal 1 - TextField

Isilah bagian yang kosong dari pertanyaan dibawah ini !

- Program pengolah angka yang merupakan keluaran dari Microsoft adalah
- Klik 2 kali ikon program adalah cara masuk sebuah aplikasi melalui
- Tombol keyboard yang berfungsi untuk keluar dari program adalah
- Bagian dari spreadsheet yang berfungsi menampilkan nama SEL yang AKTIF disebut



## Soal 2 - Single Choice

Pilihlah jawaban yang paling benar !

- Bagian spreadsheet yang ditandai dengan ANGKA disebut

- Tulisan huruf T, PDI, SAS, ZA, J merupakan contoh

- Dalam penulisan tipe data FORMULA selalu diawali tanda

- Berikut contoh CELL yang benar

- Nama perintah / toolbar untuk keluar dari program adalah



## Soal 3 - Join



Hubungkan pernyataan kanan dengan jawaban yang benar di lajur kiri !

Rata Tengah

H203 : K311

Contoh SEL

CTRL + S

Contoh RANGE

Border

Toolbar  
Beri Garis

Center

Cara Simpan

YW105

**TERIMA KASIH TELAH  
MENERJAKAN LKPD  
JANGAN LUPA  
MENCAPTURE HASIL YANG  
KAMU PEROLEH  
LAPORKAN PADA GURUMU**

**SEMOGA SUKSES**



**Created By Ida Ayu Mima M, S.Pd, S.Kom**