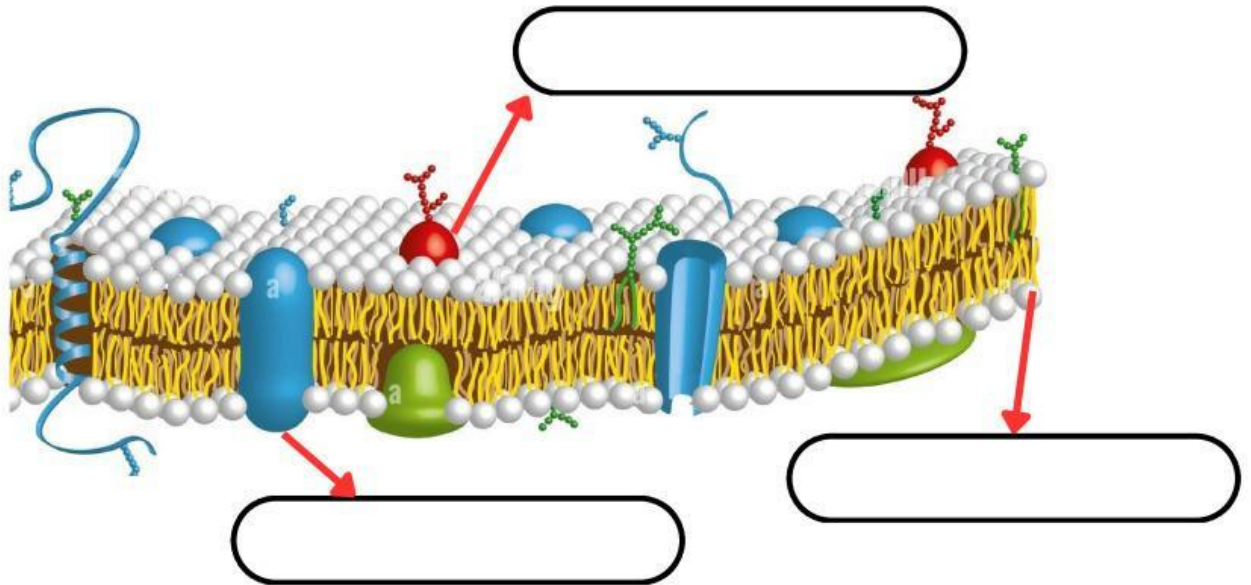


# Membrana Celular

## Parte I. Identifica las partes de la Membrana Celular



## Parte II. Lanza una flecha para parear la función o descripción con la estructura correspondiente

Es una Bicapa formada por Fosfolípidos que cubre la célula.

Su estructura está formada por una cabeza y dos colas.

Canal por donde entran y salen sustancias en la célula.

Reconoce las sustancias para que luego sean absorbidas por la célula.

Proteínas

Membrana Celular

Fosfolípidos

Carbohidratos