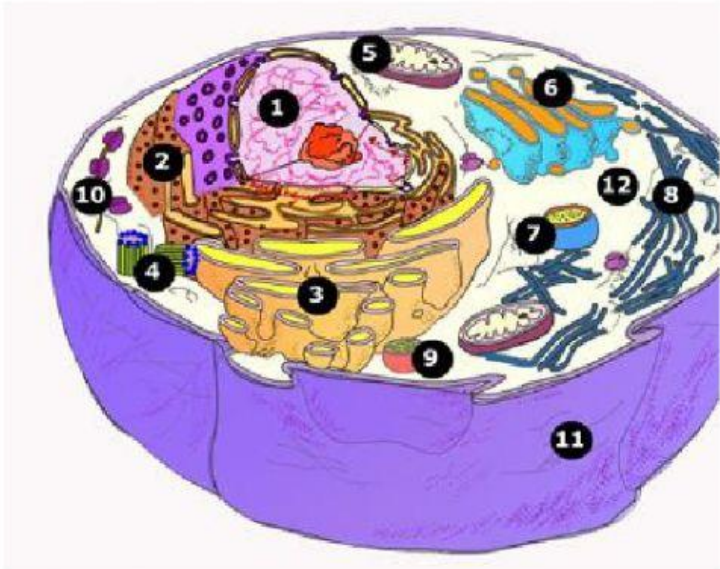


UNITAT 1: Com està organitzat el nostre cos. La cèl·lula.

1- Identifica les estructures en l'esquema de la cèl·lula. Coloca en els requadres el nom de cada estructura:

MITOCONDRI – NUCLI – RETICLE ENDOPLASMÀTIC LLIS- RETICLE ENDOPLASMÀTIC RUGÓS – MEMBRANA PLASMÀTICA – RIBOSOMES – APARELL DE GOLGI – CITOESQUELET – CENTROSOMA – LISOSOMA – VACÚOL - CITOPLASMA



- 1-
- 2-
- 3-
- 4-
- 5-
- 6-
- 7-
- 8-
- 9-
- 10-
- 11-
- 12-

2- A continuació tens un llistat de nivells en els que es pot organitzar la matèria:

- a) Col·loca el nom de cada nivell en els requadres de manera que quedin ordenats del més simple al més complex

MOLÈCULA – CÈL·LULA – ÀTOM – TEIXIT – SISTEMA – ÒRGAN – PARTÍCULA SUBATÒMICA - ORGÀNUL

3- Relaciona en el quadre següent cada orgànul amb la seva funció. COL·LOCA DAVANT DE L'ORGÀNUL EL NÚMERO DE LA FUNCIÓ QUE LI CORRESPON

| Número | ESTRUCTURA CEL·LULAR | FUNCIO |
|--------|-------------------------|---|
| | .MITOCONDRI | 1. Orgànuls que intervenen en els processos de digestió cel·lular. |
| | CITOPLASMA | 2- És la central energètica de la cèl·lula, li proporciona l'energia que necessita per al seu funcionament. |
| | MEMBRANA PLASMÀTICA | 3- És on es troben els orgànuls cel·lulars així com aigua, ions, i altres molècules |
| | APARARELL DE GOLGI | 4-Estructura que intervé en la formació de proteïnes |
| | NÚCLI | 5- Allí s'empaqueten, processen i es distribueixen les substàncies provinents del reticle endoplasmàtic. |
| | . RETICLE ENDOPLASMÀTIC | 6- Separa la cèl·lula del medi que l'envolta i permet l'intercanvi de substàncies. |
| | RIBOSOMES | 7- Part de la cèl.lula eucariota on es troba l'ADN (material genètic). |
| | .LISOSOMES | 8- Sistema de membranes interconnectades responsables d'emmagatzemar i transportar proteïnes i lípids. |