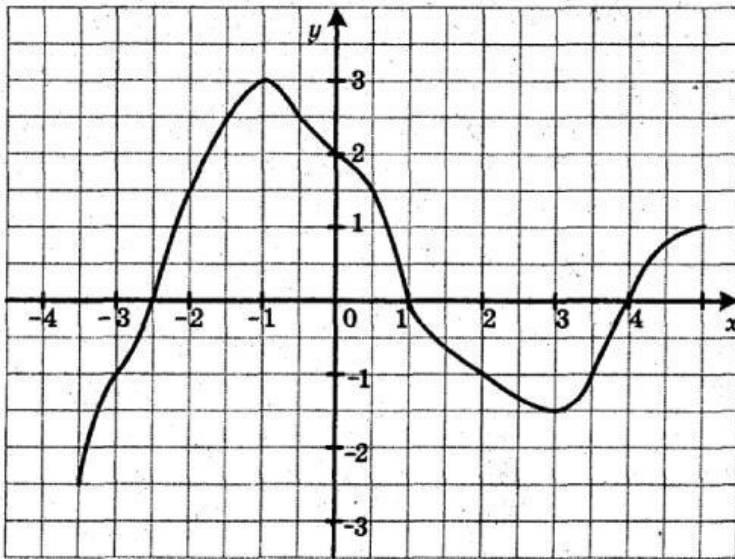


Прізвище

Ім'я

Клас

ФУНКЦІЯ



1. На рисунку зображено графік деякої функції. Користуючись графіком, знайдіть:

1) значення y , якщо $x = -2,5; -2; -0,5; 0; 0,5; 2; 3$;

x	-2,5	-2	-0,5	0	0,5	2	3
y							



2) значення x , яким відповідає значення $y = -2,5; 1,5; -1$;

Значення x запишіть через крапку з комою без пробілів, у порядку зростання.

x			
y	-2,5	1,5	-1

3) значення аргументу, при яких значення функції дорівнюють нулю;

Значення x запишіть через крапку з комою без пробілів, у порядку зростання.

$y = 0$, якщо $x =$

4) область визначення та область значень функції.

Область визначення функції: з на .

Область значень функції: з на .

2. Функцію задано формулою $f(x) = 2x^2 - 1$. Чи є правильною рівність:

1) $f(1) = 1$;

4) $f(0) = 0$;

2) $f(4) = 15$;

5) $f(-1) = 1$;

3) $f(-2) = -9$;

6) $f(-5) = 19$?



3. Функцію задано формулою $f(x) = 3 + 4x$. Знайдіть значення x , при якому:

1) $f(x) = 19$; $x =$

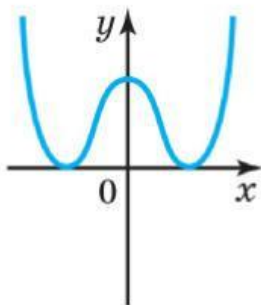
3) $f(x) = 0$; $x =$

2) $f(x) = -3$; $x =$

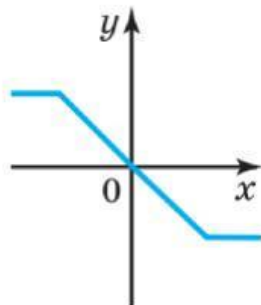
4) $f(x) = 323$. $x =$

Подайте відповідь у вигляді десяткового дробу.

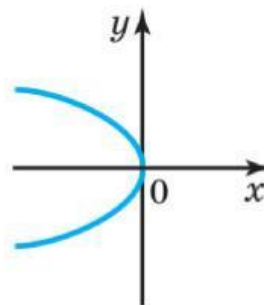
4. Які з фігур, зображених на рисунку, можуть бути графіками функцій з аргументом x ?



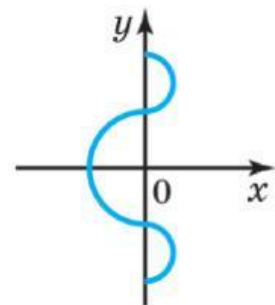
а



б



в



г

