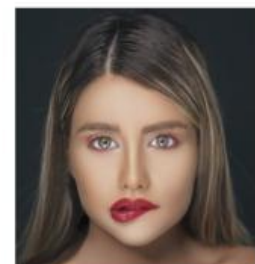


TIPOS DE PLANOS SHOT TYPES	PINCHA Y ARRASTRA LAS IMÁGENES DRAG AND DROP THE IMAGES
PLANO GENERAL LONG SHOT Se trata de una imagen de un paisaje o una persona o grupo de personas de cuerpo entero.	
PLANO AMERICANO MEDIUM LONG SHOT Aparece una persona de rodillas o caderas hacia arriba	
PLANO MEDIO MEDIUM SHOT Una persona de cintura hacia arriba	
PRIMER PLANO CLOSE UP El rostro	
PRIMERÍSIMO PRIMER PLANO EXTREME CLOSE UP Un trozo de la cara: Los ojos	
PLANO DETALLE Un detalle EXTREME CLOSE UP (mano, pie, uña, ojo, una flor, un objeto...)	



Imágenes con licencia de uso libre de PEXELS.COM