

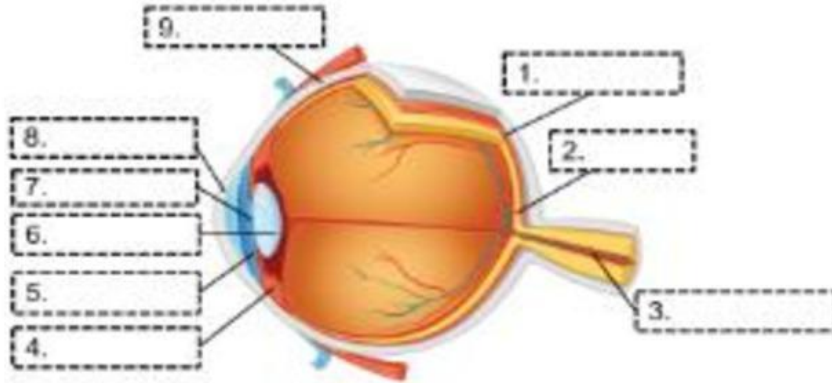
Lembar Kerja Peserta didik (LKPD)

Nama :
 1.....
 2.....

Indera Manusia, Serangga dan alat Optik

- Tujuan : Mengetahui Mekanisme indera penglihat pada Manusia dan Serangga
 Metode : Pengamatan dan diskusi materi
 Cara Kerja : 1. Baca ringkasan materi pada buku siswa halaman 200-2011 atau pada diktat siswa halmn 33-35
 2. Amati charta dan jawab pertanyaan-pertanyaan di bawahnya!

1. Perhatikan gambar mata berikut dan beri keterangan!



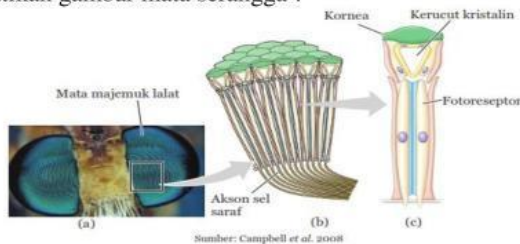
2. Sebutkan fungsi bagian mata berikut

Nomor	Bagian mata	Fungsi
1	Kornea	
2	Iris	
3	Lensa mata	
4	Retina	

3. Lengkapi tabel berikut!

No	Nama cacat mata	Penyebab	Cara mengatasi
1	Miopi		
2		Bayangan jatuh dibelakang retina	
3			Menggunakan kacamata bifokal / lensa ganda
4	Astigmatisma		

4. Perhatikan gambar mata serangga !



- Apa yang kamu ketahui tentang mata majemuk pada serangga?
- Bagaimana omatidium pada mata serangga? Tersusun atas apakah bagian dari omatidium!
- Bagaimana mekanisme melihat pada lalat?

5. Nyatakan kesimpulanmu