

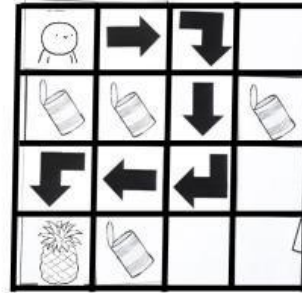


แบบทดสอบปลายภาคเรียนที่ 1 ปีการศึกษา 2566 โรงเรียนอนุบาลอุดรดิตถ์
 กลุ่มสาระการเรียนรู้วิทยาศาสตร์และเทคโนโลยี(วิทยาการคำนวณ) วิชา คอมพิวเตอร์ รหัสวิชา ว 12101
 ชั้นประถมศึกษาปีที่ 2

ฉบับที่ 1 ข้อสอบปรนัย 20 ข้อ (10 คะแนน) เวลาสอบ 1 ชั่วโมง

คำชี้แจง ให้นักเรียนเลือกคำตอบที่ถูกต้องแล้วเขียน X ลงในกระดาษคำตอบ
 ตอนที่ 1 ข้อปรนัย 20 ข้อ (10 คะแนน)

- ตัวชี้วัด ว 4.2/ป.2/2 เขียนโปรแกรมอย่างง่ายโดยใช้ซอฟต์แวร์หรือสื่อและตรวจหาข้อผิดพลาดของโปรแกรม
- ก่อนเขียนโปรแกรมควรทำสิ่งใดเป็นอันดับแรก
 - ทดสอบใช้โปรแกรม
 - ตรวจสอบข้อผิดพลาดของโปรแกรม
 - ออกแบบขั้นตอนการทำงานของโปรแกรม
 - ข้อใดเป็นเรื่องเกี่ยวกับโปรแกรม Scratch
 - แมวเดินเป็นรูปหุ่นยนต์
 - แมวเดินเป็นรูปสี่เหลี่ยมจัตุรัส
 - แมวเดินเป็นรูปภูเขา
 - เดินเป็นสี่เหลี่ยมมุมฉากต้องเลี้ยวเป็นมุมกี่องศา
 - 70 องศา
 - 80 องศา
 - 90 องศา
 - คำสั่งใดที่ให้แมวเดินไปแล้วลากเส้นไปด้วย
 - การจรดปากกา
 - ลบทั้งหมด
 - ยกปากกาขึ้น
 - โปรแกรม Scratch ใช้อะไรเขียนคำสั่ง
 - โทรศัพท์สั่ง
 - โทรศัพท์สั่ง
 - บล็อกคำสั่ง



- ครูจวนเขียนโปรแกรมอย่างไรจะได้กินสับปะรด
 - เริ่มต้น → เดินหน้า → เดินหลัง → จบ
 - จบ → เดินหน้า → กระโดด → เริ่มต้น
 - เริ่มต้น → ทำซ้ำ2ครั้ง → เดินหน้า → เลี้ยวขวา → ทำซ้ำ2ครั้ง → เดินหน้า → เลี้ยวขวา → ทำซ้ำ2ครั้ง → เดินหน้า → เลี้ยวซ้าย → เดินหน้า
- โปรแกรมScratch สร้างสรรค์อะไรได้บ้าง
 - วาดภาพตามจินตนาการ
 - ระบายสีภาพ
 - สร้างตัวละคร เวที บล็อกคำสั่ง เสียง
- ภาพในข้อใดเป็นตัวละครในโปรแกรม Scratch
 -
 -
 -

9. จากภาพ เป็นคำสั่งแมวเดินเป็นรูปสี่เหลี่ยม
นักเรียนคำสั่งใด ผิดพลาด



- ก. เลข 8 ต้องเป็น 4
- ข. เลข 8 ถูกแล้ว
- ค. ไม่มีข้อใดถูก

10. ข้อใดเป็นประโยชน์ของโปรแกรม Scratch

- ก. ฝึกทักษะการอ่าน
- ข. ฝึกทักษะการพูด
- ง. ฝึกการเขียนโปรแกรม

ตัวชี้วัด ว 4.2/ป.2/3 ใช้เทคโนโลยีในการสร้าง จัดหมวดหมู่
ค้นหา จัดเก็บ เรียกใช้ข้อมูลตามวัตถุประสงค์

11. โปรแกรมประยุกต์มีประโยชน์อย่างไร



- ก. สร้างไฟล์จัดเก็บ แก้ไข ตกแต่งเอกสารได้
- ข. เล่นเกม ดูหนัง ฟังเพลง
- ค. ถูกทุกข้อ



12. จากภาพ เป็นโปรแกรมประมวลคำใช้ทำอะไร

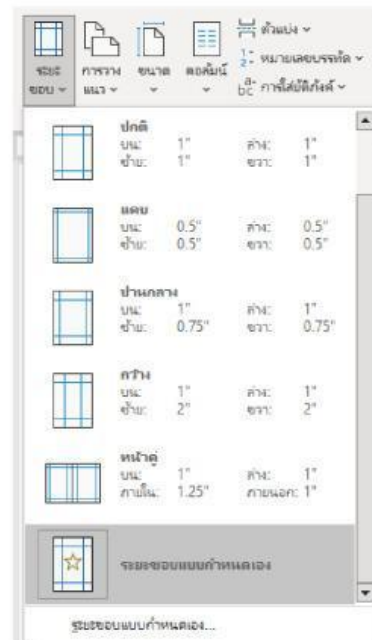
- ก. ใช้วาดภาพระบายสี
- ข. ใช้ในการพิมพ์งาน
- ค. ใช้ดูหนัง ฟังเพลง เล่นเกม

13. จากภาพข้างล่าง ครูจวนสอนการแทรกอะไร



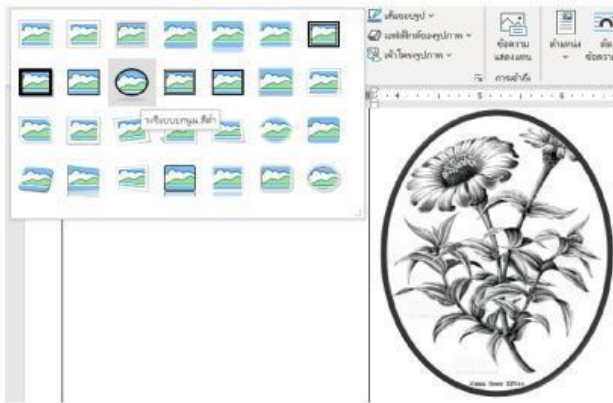
- ก. แทรกอักษรศิลป์
- ข. แทรกภาพ
- ค. แทรกรูปร่าง

14. เมนูเค้าโครงหน้ากระดาษ มีไว้เพื่ออะไร



- ก. สร้างตารางงาน
- ข. กั้นหน้า กั้นหลังเอกสาร
- ค. ไม่มีข้อถูก

15. จากภาพข้างล่าง เป็นการแทรกอะไร

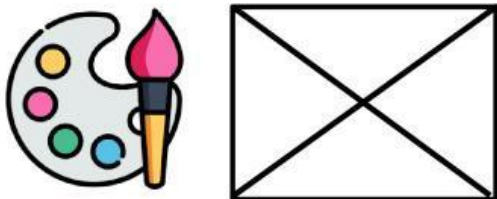


- ก. ข้อความศิลป์
- ข. แทรกภาพ
- ค. แทรกรูปปร่าง

16. เมื่อสร้างงานเอกสารเสร็จแล้วนักเรียนจะเก็บไว้แก้ไขหรือเก็บไว้ใช้งานจะอย่างไร

- ก. คลิกเมนูไฟล์ แล้วคลิก “บันทึกเป็น”
- ข. คลิกเมนูแทรก แล้วคลิก “ข้อความศิลป์”
- ง. คลิกเมนูหน้าแรก แล้วคลิก “วาง”

17. จากภาพข้าง เป็นโปรแกรมอะไร



- ก. โปรแกรมประมวลคำ (Word)
- ข. โปรแกรมระบายสี (Paint)
- ค. โปรแกรมนำเสนอ (Powerpoint)

18. โปรแกรมนำเสนอพาวเวอร์พอยต์ สามารถนำเสนอได้หลายรูปแบบ คือข้อใด

- ก. แทรกภาพ และเสียง
- ข. แทรกวิดีโอ และเชื่อมโยงไปที่อื่น
- ค. ถูกทุกข้อ



19. จากภาพนำเสนอพาวเวอร์พอยต์ข้างล่าง นักเรียนคิดว่าจะนำไปใช้ในงานใดได้บ้าง



- ก. นำเสนองานแต่งงาน
- ข. นำเสนองานบวชนาค
- ค. ถูกทุกข้อ

20. ปุ่มเครื่องมือที่อยู่ใน ทำหน้าที่อะไร



- ก. กลับกรองข้อมูล
- ข. นำเสนอภาพนิ่ง
- ค. ราววัลชนะเลิศถ้วยทอง

นายวุฒิชัย แก้วบุญมา
ผู้ออกและพิมพ์ข้อสอบ