



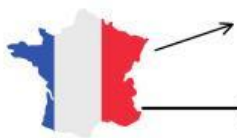
Edad Media (ss. V-XV)

LA CANCIÓN CULTA Y POPULAR. TROVADORES, TROVEROS, JUGLARES Y GOLIARDOS

1. **Responde** a las siguientes cuestiones:

- a) ¿Cuántos siglos ocupa la Edad Media?
- b) ¿A qué periodo histórico precede la Edad Media?
- c) ¿A qué periodo histórico sucede la Edad Media?

2. **Relaciona** cada uno de los siguientes personajes con el idioma que emplean en sus composiciones:



TROVEROS EN FRANCIA

LATÍN

LANGUE D'OC

TROVADORES EN FRANCIA

LANGUE D'OÏL

GOLIARDOS



TROVADORES EN LA PENÍNSULA IBÉRICA

GALAICO-PORTUGUÉS

3. Los trovadores y los troveros:

- | | | |
|---|------------------------|---------------------------------------|
| • Componían la letra y la música de sus canciones. | SÍ | NO |
| • No emplean el latín. | SÍ | NO |
| • En Francia destacó Alfonso X, “el Sabio”. | SÍ | NO |
| • Martín Códax escribió las <i>cantigas de Santa María</i> . | SÍ | NO |
| • Las <i>cantigas de Santa María</i> están escritas en galaico-portugués. | SÍ | NO |
| • Las <i>cantigas de amigo</i> son de Martín Códax. | SÍ | NO |
| • El “amigo” es, en realidad el enamorado. | SÍ | NO |
| • El amor cortés era un amor imposible. | SÍ | NO |
| • La imposibilidad del amor se debe a... | Diferente clase social | Matrimonio de la mujer interreligiosa |

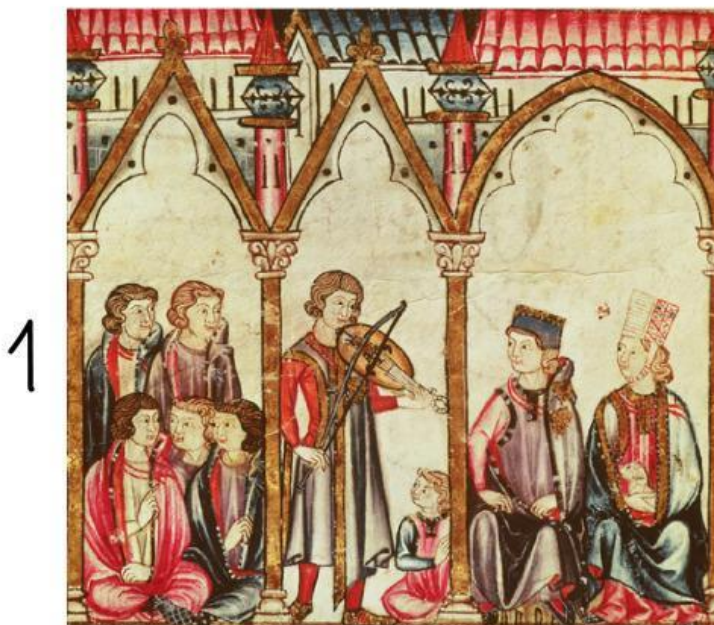




4. Selecciona, de entre las siguientes, las características propias de los juglares:

- Emplean el latín.
- Martín Códax era un juglar.
- Eran de origen social humilde.
- Ellos no eran los compositores de la música, sino que cogían las canciones de trovadores y troveros.
- Realizaban espectáculos donde mezclaban teatro, danza, acrobacia, música.

5. La vida del artista medieval: los juglares. Observa, lee y reflexiona:



Miniatura de las Cantigas de Santa María. Siglo XIII

- | | | | |
|---|-----------|------------|--------------|
| 1. ¿Ves algún músico en la imagen? | Sí | No | |
| 2. ¿Qué tipo de instrumento toca? | Cordófono | Aerófono | Membranófono |
| 3. ¿A qué instrumento actual se parece? | Guitarra | Violín | Violonchelo |
| 4. ¿A quiénes está entreteniendo? | Monjes | Nobles | Campesinos |
| 5. ¿Dónde pueden estar? | Iglesia | Corte real | Plaza |

Continuación ej. 5.

2



Banquete medieval. Ilustración de los poemas del compositor Reinaldo de Montauban. Siglo XV.

1. ¿Ves algún músico en la imagen? Sí No
2. Si es así, ¿qué tipo de instrumentos tocan? Cordófonos Aerófonos Membranófonos
3. ¿A qué instrumento actual se parece? Flauta Clarinete Trompeta
4. ¿A quiénes están entreteniendo? Monjes Nobles Campesinos
5. ¿Qué tipo de música interpretan? Vocal Instrumental Mixta



Nótese que, en su origen, la palabra juglar procede del latín *joculator*, derivado a su vez de *jocus*, «juego»; de donde se deduce que el oficio de juglar consistía, básicamente, en jugar o, dicho con otras palabras, en proporcionar distracción mediante toda suerte de cantos, danzas, acrobacias, mimos, romances, representaciones... Del mismo modo, los ambientes en los que se movían podían ser muy diversos.

Continuación ej. 5.



Juglares tocando varios instrumentos en una iluminación de la Biblia de Olomouc, 1417.

¿Sabrías identificar los tres instrumentos señalados?

1: _____

2: _____

3: _____

6. **Los goliardos.** Completa las siguientes cuestiones:

- Surgen con la aparición de las
- Eran _____ y por eso escribían en latín.
- Las obras eran de asunto
- Las composiciones de los goliardos conformaron la literatura
- Los temas de las canciones trataban:

Amor Juegos de azar Vino Crítica a la Iglesia

- La _____ los persiguió.
- Una de las recopilaciones más famosas de este tipo de canciones son los poemas de los ss. XII-XIII conocidos como

7. Escucha y selecciona:

a)

MÚSICA TROVADORESCA

MÚSICA GOLIÁRDICA

b)

MÚSICA TROVADORESCA

MÚSICA GOLIÁRDICA

c)

MÚSICA TROVADORESCA

MÚSICA GOLIÁRDICA

d)

MÚSICA TROVADORESCA

MÚSICA GOLIÁRDICA