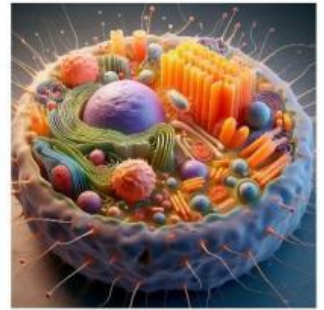


EXPLORANDO LA CÉLULA



¿Cuál es la función principal de la membrana celular?

- a. Almacenamiento de nutrientes
- b. Regulación del paso de sustancias
- c. Producción de energía

¿Qué organelo es conocido como la "central de energía" de la célula?

- a. Lisosomas
- b. Ribosomas
- c. Mitocondrias

¿Cuál de las siguientes afirmaciones sobre el núcleo es correcta?

- a. Contiene ribosomas
- b. Almacena energía
- c. Contiene material genético

Relaciona cada organelo con su función.

- | | |
|--------------|----------------------------------------|
| a. Núcleo | 1. Digestión celular |
| b. Lisosomas | 2. Síntesis de proteínas |
| c. Ribosomas | 3. Almacenamiento de material genético |

La mitocondria es el sitio de síntesis de proteínas en la célula.

(Falso/Verdadero)

La membrana celular regula el paso de sustancias dentro y fuera de la célula. (Verdadero/Falso)

El proceso de ósmosis se refiere al movimiento de agua a través de la membrana celular desde una región de _____ concentración a una región de _____ concentración.