

## LKPD SISTEM GERAK

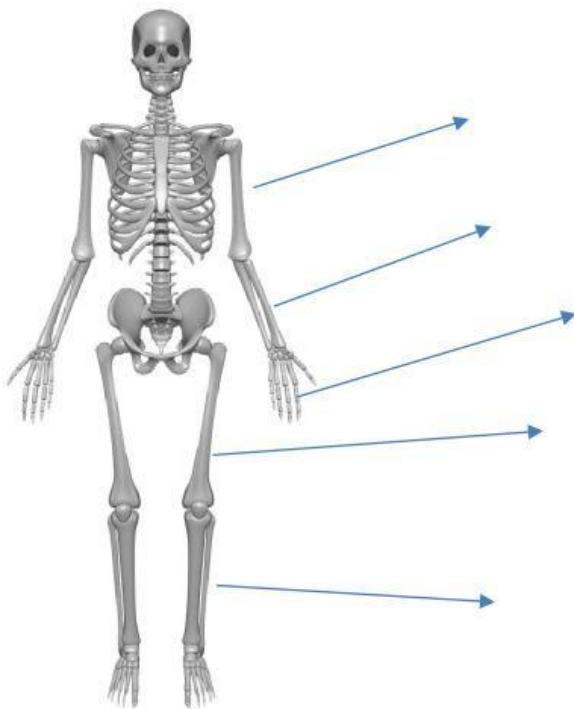
Nama :

Kelas :

Tujuan : untuk mengetahui bagian-bagian tulang yang membentuk rangka

Pelajarilah materi bagian-bagian rangka manusia dan jawablah pertanyaan dibawah ini.

1. Berilah keterangan pada bagian bagian rangka berikut ini



2. Tariklah nama-nama bagian ruas ruas tulang belakang dibawah ini.

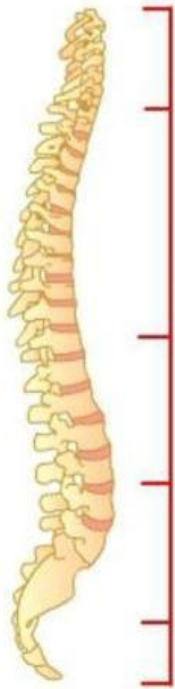
5 ruas tulang pinggang

12 ruas tulang punggung

7 ruas tulang belakang

4 ruas tulang ekor

5 ruas tulang kelangkang



3. Hubungkan dengan garis pada nama penyakit pada system gerak dengan keterangan dari penyakit tersebut.

Fraktura

otot mengecil

Fisura

patah tulang

Kifosis

retak tulang

Atrofi

bungkuk

Kram

otot menegang