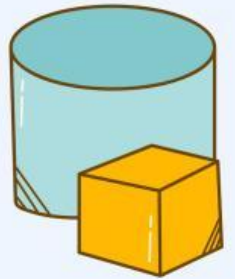


LEMBAR KEGIATAN PESERTA DIDIK (LKPD)



INFORMATIKA



INTERAKSI MANUSIA DAN KOMPUTER



Nama :

Kelas :

INTERAKSI MANUSIA DAN KOMPUTER

Sebuah sistem komputasi terdiri atas perangkat keras dan perangkat lunak yang saling berinteraksi. Interaksi antarmuka seringkali digunakan untuk menghubungkan perangkat satu dengan perangkat lainnya, mulai dari perangkat masukan dan keluaran yang dikendalikan oleh sistem operasi, dan kemudian dapat ditambahkan berbagai aplikasi yang dapat dipakai oleh pengguna.

Berbagai macam jenis interaksi dapat dilakukan oleh pengguna dengan sistem komputer, di antaranya seperti berikut.



1. GUI :

Merupakan antarmuka yang menggunakan menu grafis untuk memudahkan pengguna berinteraksi dengan komputer. GUI merupakan antarmuka pada sistem operasi komputer yang menggunakan menu grafis. Pengguna berinteraksi melalui ikon, menu, dialog dengan button dan text box, radio button (untuk satu pilihan), atau checkbox (untuk banyak Pilihan).



One UI



Windows

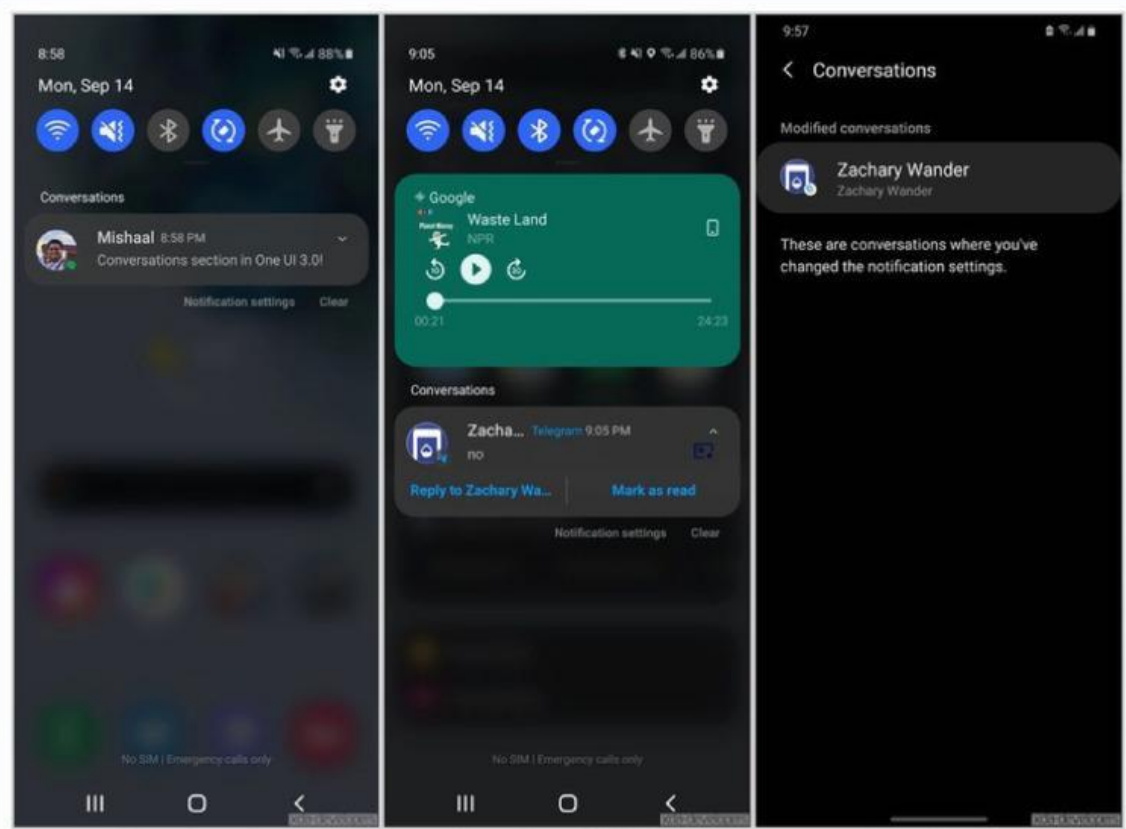


Mac Os



Linux

GUI pada Komputer



Android 11



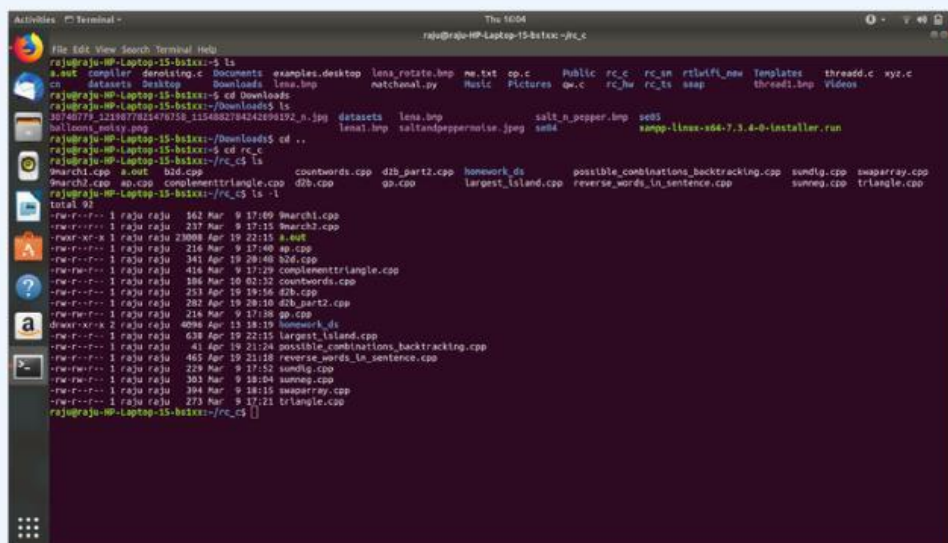
iOS



2. Antarmuka Berbasis Perintah (CLI)

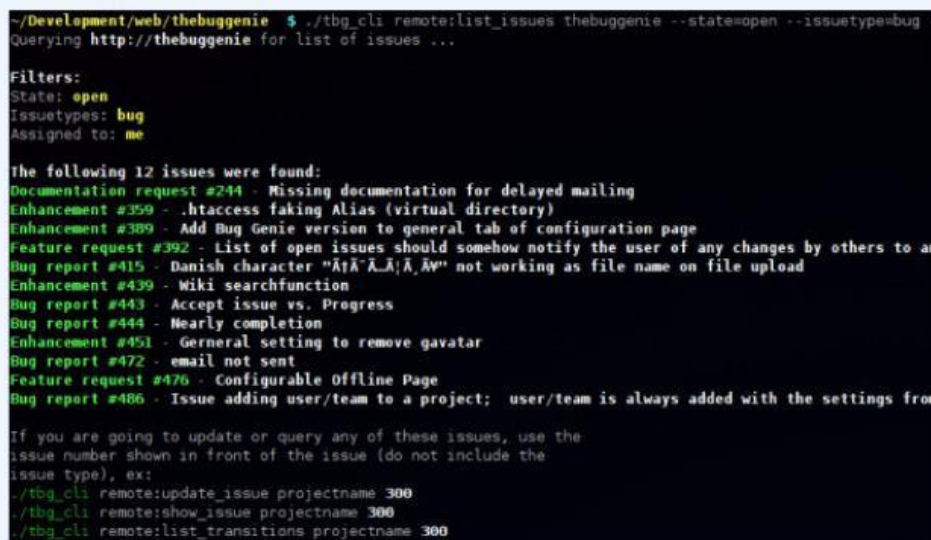
CLI :

Sistem operasi berbasis CLI merupakan tipe antarmuka melalui text-terminal. Pengguna menjalankan perintah dan program di sistem operasi tersebut dengan cara mengetikkan baris-baris tertentu.



```
raju@raju-HP-Laptop-15-b01xx:~$ ls
A-ut  compiler  desktoping-c  Documents  examples.desktop  lens_rotate.bmp  me.txt  op.c  Public  rc.c  rc.sn  rtlwifi_new  templates  thread.c  xyz.c
cn    datasets  Desktop    Downloads  matchanal.py      Music  Pictures  qw.c  rc_hw  rc_ts  asap  thread1.bmp  Videos
raju@raju-HP-Laptop-15-b01xx:~$ cd Downloads
raju@raju-HP-Laptop-15-b01xx:~/Downloads$ ls
10740779-5219977015476758-1154802704242894192_n.jpg  datasets  lens.bmp  salt_n_gopper.bmp  seab
raju@raju-HP-Laptop-15-b01xx:~/Downloads$ cd ..
raju@raju-HP-Laptop-15-b01xx:~$ cd rc_c
raju@raju-HP-Laptop-15-b01xx:~/rc_c$ ls
March1.cpp  a.out  bld.cpp  contours.cpp  d2b_part2.cpp  homework_ds  possible_combinations_backtracking.cpp  sundtg.cpp  swaparray.cpp
March2.cpp  a0.cpp  complementtriangle.cpp  d2b.cpp  go.cpp  largest_island.cpp  reverse_words_in_sentence.cpp  sumsq.cpp  triangle.cpp
raju@raju-HP-Laptop-15-b01xx:~/rc_c$ ls -l
total 92
-rw-r--r-- 1 raju raju 362 Mar 9 17:09 March1.cpp
-rw-r--r-- 1 raju raju 237 Mar 9 17:15 March2.cpp
-rwxr-xr-x 1 raju raju 20008 Apr 19 22:15 a.out
-rw-r--r-- 1 raju raju 216 Mar 9 17:40 a0.cpp
-rw-r--r-- 1 raju raju 341 Apr 19 20:40 b2d.cpp
-rw-r--r-- 1 raju raju 416 Mar 9 17:29 complementtriangle.cpp
-rw-r--r-- 1 raju raju 186 Mar 10 02:22 contours.cpp
-rw-r--r-- 1 raju raju 253 Apr 19 19:56 d2b.cpp
-rw-r--r-- 1 raju raju 282 Apr 19 20:10 d2b_part2.cpp
-rw-r--r-- 1 raju raju 216 Mar 9 17:38 go.cpp
-rwxr-xr-x 2 raju raju 4096 Apr 15 18:19 homework_ds
-rw-r--r-- 1 raju raju 638 Apr 19 22:15 largest_island.cpp
-rw-r--r-- 1 raju raju 41 Apr 19 21:24 possible_combinations_backtracking.cpp
-rw-r--r-- 1 raju raju 465 Apr 19 21:10 reverse_words_in_sentence.cpp
-rw-r--r-- 1 raju raju 229 Mar 9 17:52 sundtg.cpp
-rw-r--r-- 1 raju raju 383 Mar 9 18:04 sumsq.cpp
-rw-r--r-- 1 raju raju 394 Mar 9 18:15 swaparray.cpp
-rw-r--r-- 1 raju raju 273 Mar 9 17:21 triangle.cpp
raju@raju-HP-Laptop-15-b01xx:~/rc_c$
```

CLI pada Linux



```
~/Development/web/thebuggenie $ ./tbgi_cli remote:list_issues thebuggenie --state=open --issuetype=bug
Querying http://thebuggenie for list of issues ...

Filters:
State: open
Issuetypes: bug
Assigned to: me

The following 12 issues were found:
Documentation request #244 - Missing documentation for delayed mailing
Enhancement #359 - .htaccess faking Alias (virtual directory)
Enhancement #389 - Add Bug Genie version to general tab of configuration page
Feature request #392 - List of open issues should somehow notify the user of any changes by others to ar
Bug report #415 - Danish character "ÅäÄ.Ä.Ä.Ä.Ä" not working as file name on file upload
Enhancement #439 - Wiki searchfunction
Bug report #443 - Accept issue vs. Progress
Bug report #444 - Nearly completion
Enhancement #451 - Gernerall setting to remove gavatar
Bug report #472 - email not sent
Feature request #476 - Configurable Offline Page
Bug report #486 - Issue adding user/team to a project; user/team is always added with the settings from

If you are going to update or query any of these issues, use the
issue number shown in front of the issue (do not include the
issue type), ex:
./tbgi_cli remote:update_issue projectname 300
./tbgi_cli remote:show_issue projectname 300
./tbgi_cli remote:list_transitions projectname 300
```

CLI pada Windows

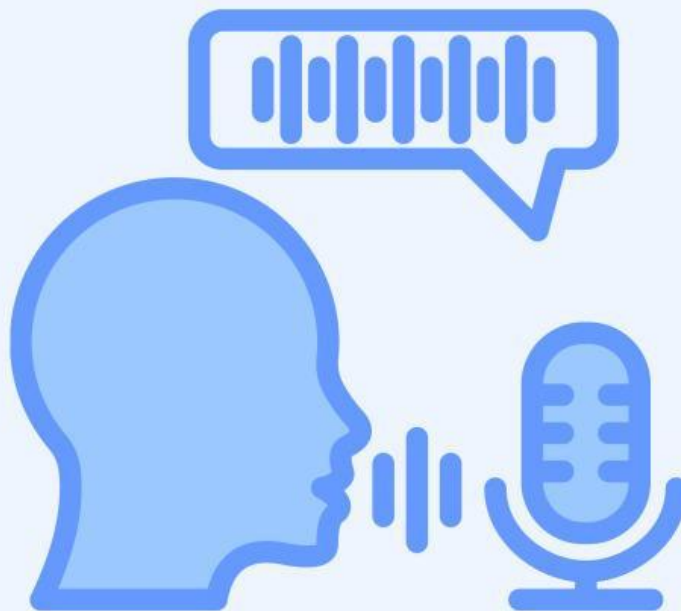


3. Voice Recognition

Antarmuka menggunakan suara memungkinkan pengguna mengucapkan sesuatu dan hasilnya akan direkam, dalam bentuk format audio. Antarmuka ini hanya dimungkinkan jika perangkat keras menyediakan perekam suara dan melalui aplikasi.

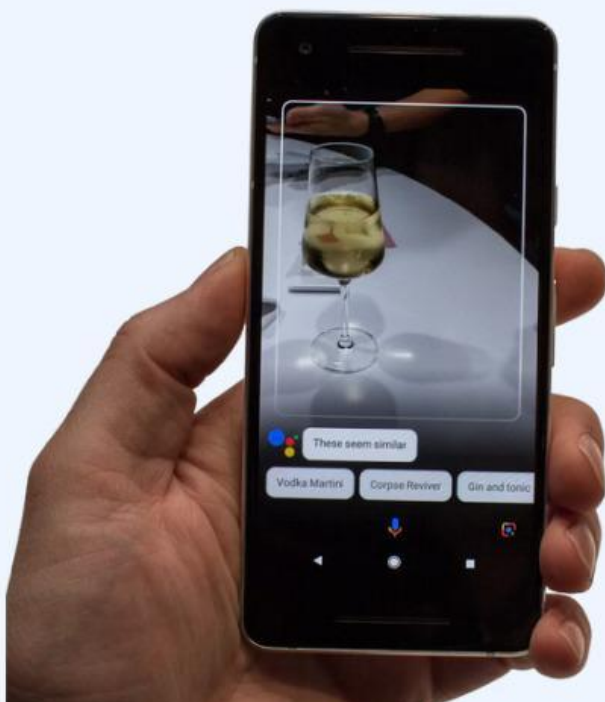
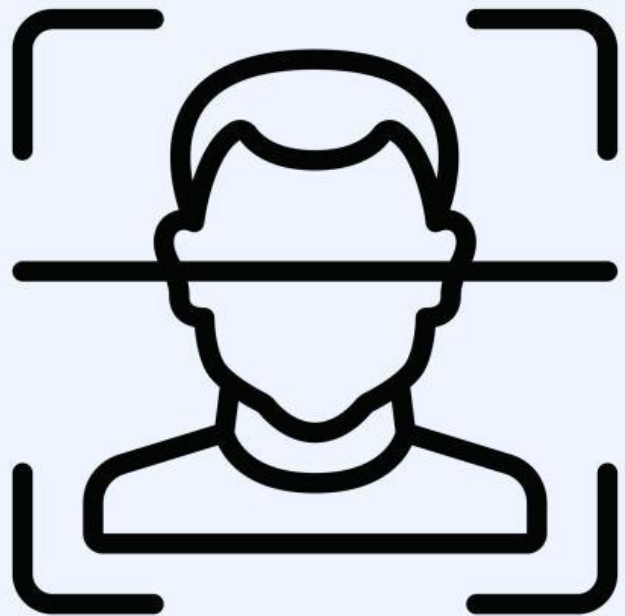


Menurutmu, penggunaan Voice Recognition berguna untuk apa saja? Sebutkan !



4. Image Recognition

Antarmuka menggunakan gambar hanya dimungkinkan jika perangkat keras menyediakan kamera. Kamera akan merekam gambar dan melalui aplikasi akan menyimpan gambar dan mengenali gambar yang sama serta mencari gambar yang sama dengan yang kita simpan.



Menurutmu, penggunaan Image Recognition berguna untuk apa saja? Sebutkan !

