



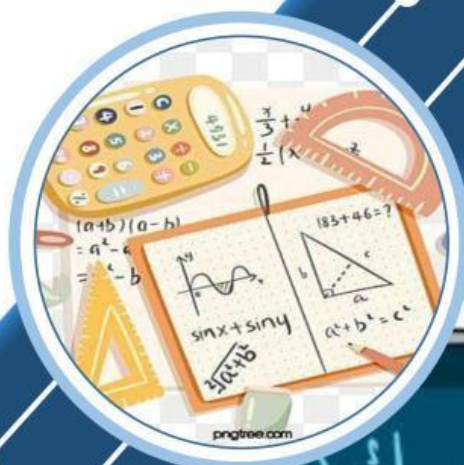
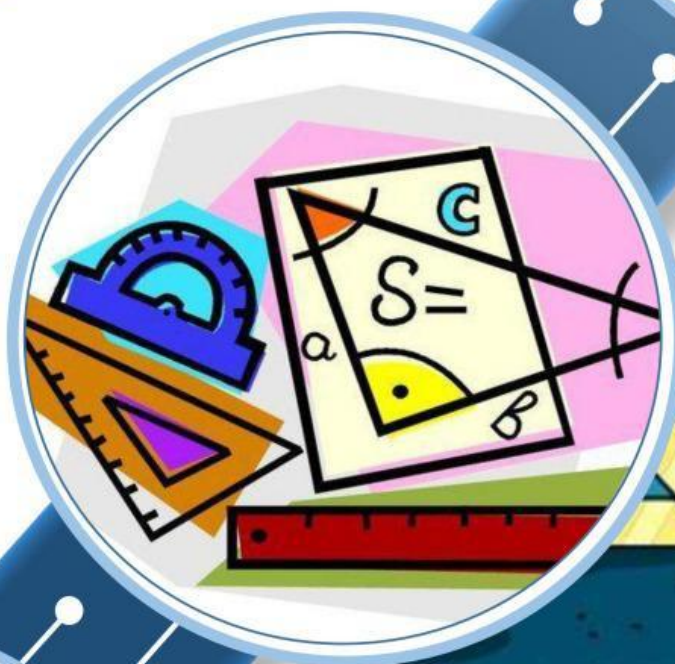
ARI ALFANDO

Lembar Kerja Peserta Didik Elektronik (E-LKPD)

MATEMATIKA

Berbasis *HOTS* Berbantuan *Liveworksheet*

Segi Tiga dan Segi Empat



SMP/MTS
KELAS
VIII



LIVEWORKSHEETS



TUGAS KELOMPOK

Petunjuk Pengerjaan

Diskusikan masalah berikut bersama anggota kelompok!

Identifikasi permasalahan dari persoalan sifat dan syarat jajargenjang berikut dan jawaban pertanyaan tersebut dengan tepat!

Menganalisis

Jika E dan F masing-masing terletak pada sisi AD dan BC dari jajargenjang ABCD, sehingga $AE = CF$, maka buktikan bahwa $BE = DF$.

Jawaban

Mengorganisasikan

Dari asumsi $\triangle ABE$ dan $\triangle CDF$, $AE = CF$ ①

Karena sisi berlawanan dan sudut berhadapan pada jajargenjang masing-masing panjangnya sama, maka \square dan ②

\square ③

Dari (1), (2), dan (3), serta menurut aturan kekongruenan sisi-sudut-sisi, maka \square

Oleh karena itu, \square



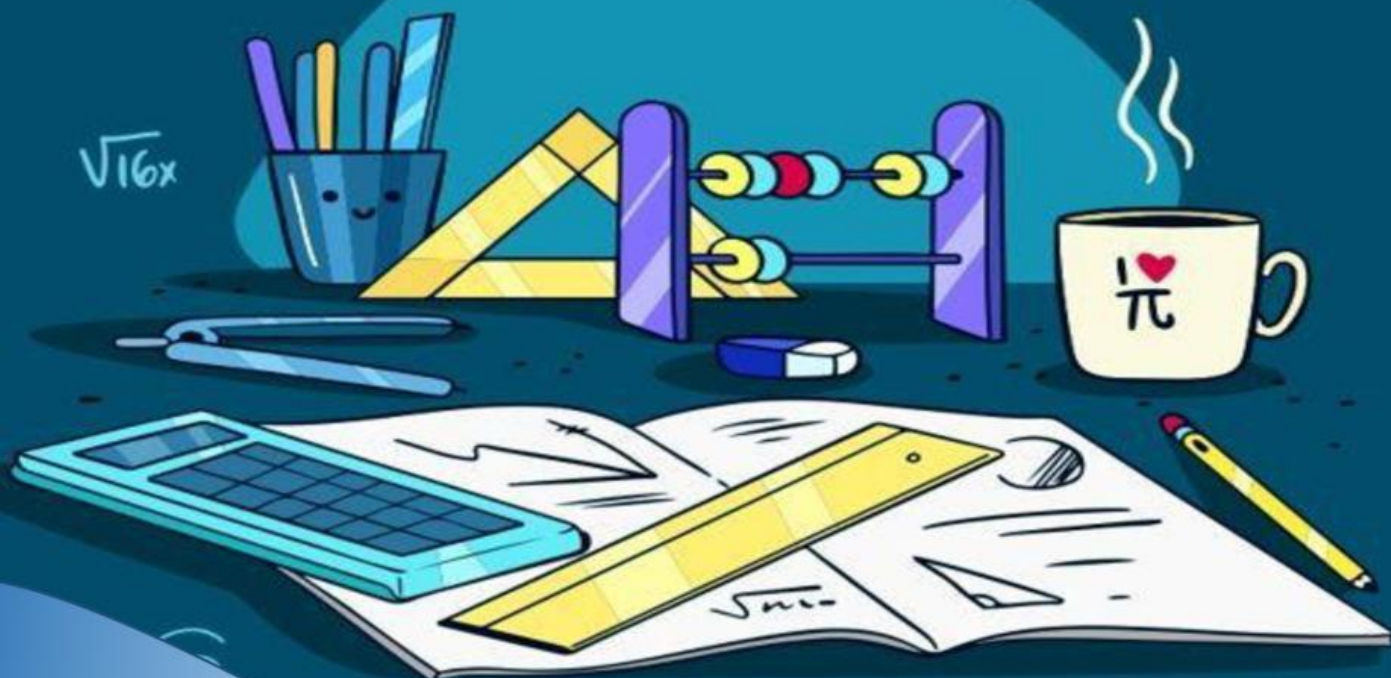
MATEMATICA

$$3x^2 + y^2 - 3 = 2z$$



$$\frac{3x+2x}{g-2x}$$

$$\sqrt{16x}$$



$$\pi = 3.14159 \quad b^2 = c^2 - 2bc$$