



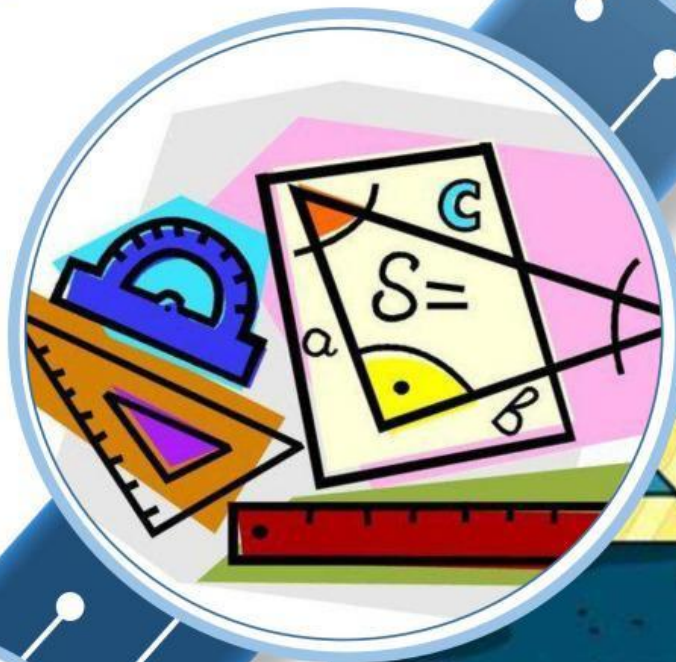
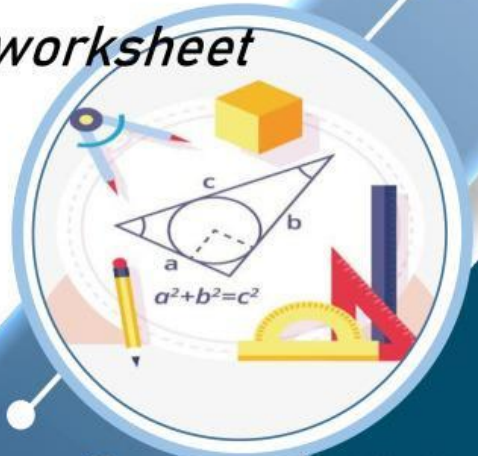
ARI ALFANDO

Lembar Kerja Peserta Didik Elektronik (E-LKPD)

# MATEMATIKA

Berbasis *HOTS* Berbantuan *Liveworksheet*

## Segi Tiga dan Segi Empat



SMP/MTS  
KELAS  
VIII



## TUGAS KELOMPOK

### Petunjuk Pengerjaan

Diskusikan masalah berikut bersama anggota kelompok!

Identifikasi permasalahan dari persoalan segitiga sama kaki berikut dan jawaban pertanyaan tersebut dengan tepat!

### Menganalisis

Tuliskan definisi dari segitiga sama kaki dan gambarkan segitiga sama kaki tersebut!

### Jawaban

#### Mengevaluasi

.....

.....

.....

.....

.....

.....

.....

.....

#### Menciptakan

Ciptakan sebuah gambar dari pernyataan di atas:





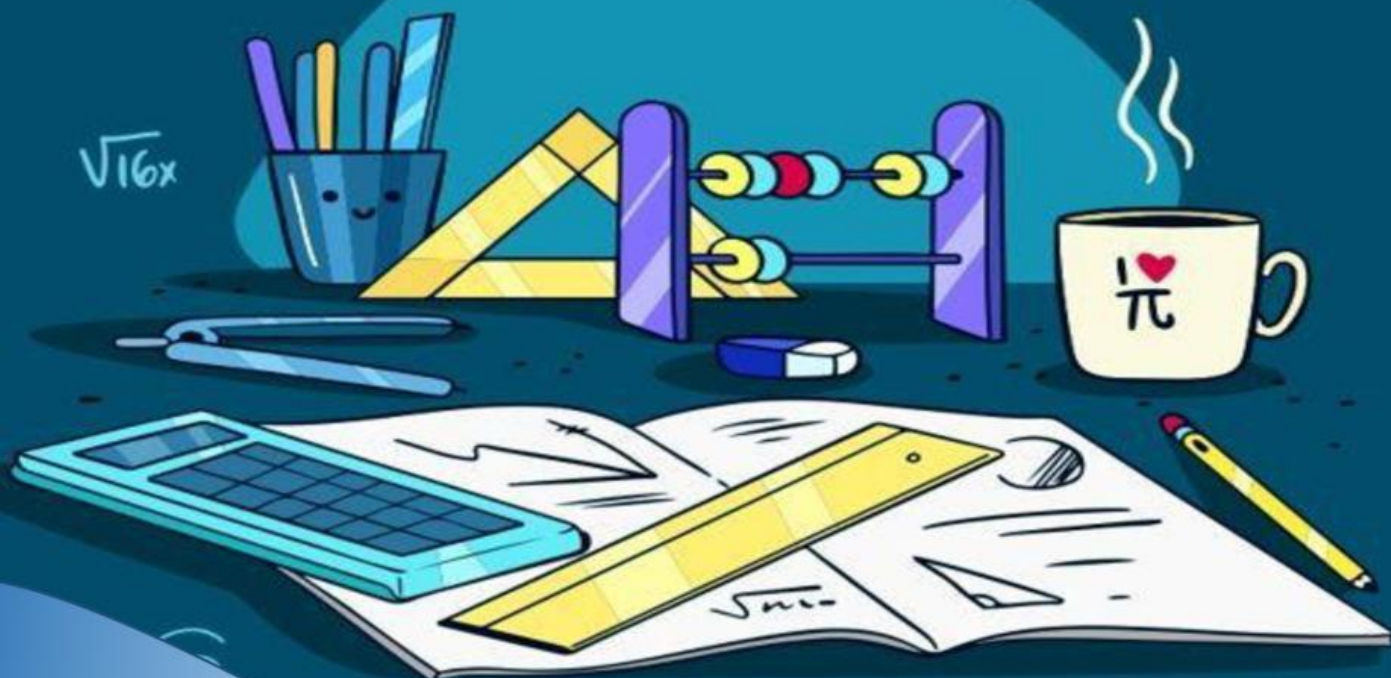
# MATEMATICA

$$3x^2 + y^2 - 3 = 2z$$



$$\frac{3x+2x}{g-2x}$$

$$\sqrt{16x}$$



$$\pi = 3.14159 \quad b^2 = c^2 - a^2$$