

PRE TEST

KOMPETENSI DASAR

BAB 3 “Pemanfaatan Peta, Penginderaan Jauh dan Sistem Informasi Geografi”

NAMA	:	
KELAS	:	XII IPS

A. Literasi

Penginderaan jauh kaitannya dengan tata guna lahan salah satunya dalam bentuk penggunaan lahan. Inventarisasi penggunaan lahan penting dilakukan untuk mengetahui apakah pemetaan lahan yang dilakukan oleh aktivitas manusia sesuai dengan ataupun daya dukungnya. Penggunaan lahan yang sesuai memperoleh hasil yang baik, tetapi lambat laun hasil yang diperoleh akan menurun sejalan dengan menurunnya potensi dan daya dukung lahan tersebut. teknologi penginderaan jauh merupakan salah satu bentuk yang potensial dalam arahan fungsi penggunaan lahan. Dasar lahan dapat dikembangkan untuk berbagai kepentingan penelitian, perencanaan, dan pengembangan wilayah.

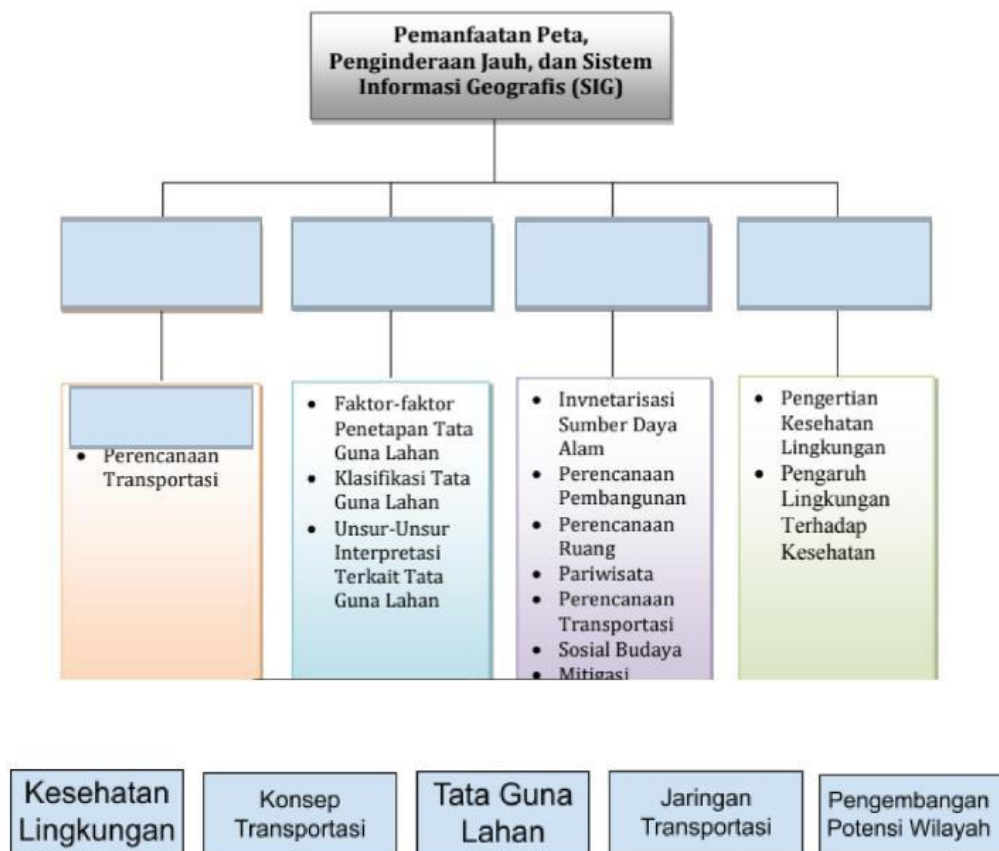
B. Pilihan Berganda

- Berikut ini yang bukan termasuk dalam data lapangan adalah
(A) data ketinggian tempat (D) data suhu udara
(B) data kemiringan lereng (E) data jenis batuan
(C) data BPS
- Kelemahan data raster adalah
(A) memiliki struktur data yang kompleks
(B) datanya tidak mudah dimanipulasi
(C) proses untuk memperolehnya lebih lama
(D) memerlukan perangkat lunak dan perangkat keras yang lebih mahal
(E) sering mengalami kesalahan dalam menggambarkan bentuk dan garis-garis batas suatu objek
- Perangkat keras SIG memiliki pengertian perangkat-perangkat fisik yang digunakan dalam komputer, kecuali
(A) CPU (D) input device
(B) RAM (E) Arc View
(C) storage
- SIG untuk pertama kali diperkenalkan di negara
(A) Amerika Serikat (D) Kanada
(B) Rusia (E) Inggris
(C) Prancis
- Peta yang dihasilkan dari tumpang susun beberapa peta adalah
(A) peta daerah aliran sungai (D) peta jaringan jalan
(B) peta penggunaan lahan (E) peta unit lahan
(C) peta topografi
- Teknologi yang digunakan untuk memperoleh data tentang suatu gejala di muka bumi tanpa harus kontak dengan objek tersebut adalah
(A) Sistem Informasi Geografis (D) Sistem Informasi Keruangan
(B) Penginderaan Jauh (E) terestris
(C) citra foto

7. Bila objek pada sebuah citra terlihat terang, hal tersebut disebabkan ...
 (A) tekstur objek halus
 (B) tekstur objek kasar
 (C) intensitas sinar besar
 (D) situs objek terpencil
 (E) pantulan sinar dari objek sangat banyak
8. Jalan aspal pada foto udara dapat dikenali dari
 (A) rona yang jelas memanjang
 (B) ronanya kemerahan dengan pola yang tidak menentu
 (C) ronanya yang kelabu gelap bentuknya memanjang
 (D) ronanya kelabu cerah dengan bentuk mengecil
 (E) warnanya cerah
9. Dalam bidang hidrologi penginderaan jauh dapat dimanfaatkan untuk mengamati
 (A) pergerakan air laut
 (B) wilayah pencemaran air laut
 (C) abrasi
 (D) perubahan aliran sungai
 (E) sifat-sifat air laut
10. Foto udara dapat digunakan untuk mengenali kenampakan-kenampakan permukaan bumi, kecuali
 (A) tanah basah dan tanah kering
 (B) tanaman sehat dan tanaman layu
 (C) sawah tadah hujan
 (D) sawah irigasi
 (E) batas wilayah

C. Mencocokkan

PETA KONSEP



D. Menjodohkan

Terdiri atas kata trans yang berarti seberang atau sebelah lain dan kata portare yang berarti mengangkut atau membawa.
merupakan jalan umum yang berfungsi melayani angkutan pengumpul atau pembagi dengan ciri perjalanan jarak sedang, kecepatan rata-rata sedang dan jumlah jalan masuk dibatasi.
Yang perlu dipertimbangkan terkait dengan tata guna lahan adalah keadaan geologi, tanah, air dan iklim.
adalah tingkat kecerahan/kegelapan suatu objek yang terdapat pada citra.
proses untuk menganalisis dan mengintegrasikan (tumpang tindih) dua atau lebih data keruangan yang berbeda.

Faktor fisik
Analisis Overlay
Rona
Transportasi
Jalan kolektor