

Lecția 5. Carpații Meridionali

Rezolvă și REȚINE!

A. Caractere generale

I. Stabilește valoarea de adevăr a următoarelor afirmații:

- | | | |
|---|--------------------------|--------------------------|
| | A | F |
| 1. Carpații Meridionali au masivitate pronunțată deoarece au multe depresiuni. | <input type="checkbox"/> | <input type="checkbox"/> |
| 2. Carpații Meridionali sunt munți formați prin cutarea și înălțarea scoarței terestre în orogeneza alpină. | <input type="checkbox"/> | <input type="checkbox"/> |

II. Selectează varianta corectă din fiecare dintre afirmațiile de mai jos:

- Nu este depresiune din Carpații Meridionali unitatea numită:
 - Depresiunea Petroșani
 - Depresiunea Loviștei
 - Depresiunea Brașov
 - Depresiunea Hațegului
- Râul care formează un defileu între Turnu Roșu și Cozia se numește:
 - Prahova
 - Dâmbovița
 - Olt
 - Jiu

III. Selectează varianta corectă din perechile de termeni de la fiecare propoziție de mai jos, astfel încât să obții o afirmație adevărată:

- Carpații Meridionali se întind între Culoarul Timiș-Cerna în *est / vest* și valea Prahovei în *est / vest*.
- Carpații Meridionali sunt constituiți predominant din roci *vulcanice / metamorfice*, dar în unele masive montane apar *conglomerate / fliš* (în Munții Bucegi) și *fliš / calcare* (în grupele Bucegi, Parâng și Retezat-Godeanu).

IV. Completează afirmațiile de mai jos cu informația corectă:

- În Carpații Meridionali relieful este foarte bine dezvoltat (văi, circuri glaciare și morene). De asemenea, este prezent relieful dezvoltat pe (Babele și Sfinxul din Munții Bucegi) și relieful (peștera Ialomiței, peștera și cheile Dâmbovicioarei în Grupa Bucegi, peștera Muierilor și cheile Oltețului în Grupa Parâng etc.).
- În Munții se află cel mai înalt pas din Carpații Românești, Pasul, la o altitudine de 2 145 m, străbătut de șoseaua

V. Observă harta **Carpații Meridionali** din Manual de la pag. 28 și rezolvă următoarele exerciții:

- Scrie, de la est la vest, grupele de munți care compun Carpații Meridionali.

R:

- Asociază depresiunile din tabelul alăturat cu râurile care le străbat, din lista dată. Scrie numele fiecărui râu în dreptul depresiunii corespunzătoare. Lista râurilor: Olt, Jiu, Strei.

Depresiunea Hațeg	
Depresiunea Petroșani	
Depresiunea Loviștei	

- Completează în tabelul alăturat, în ordinea descrescătoare a valorilor, numele munților și ale vârfurilor, din fiecare grupă a Carpaților Meridionali, în care se înregistrează cele mai mari altitudini.

Munții	Vârful	Alt.
M-ții	Vf.	m
M-ții	Vf.	m
M-ții	Vf.	m
M-ții	Vf.	m

B. Olt (Grupele Bucegi și Făgăraș)

I. Observă harta **Grupele Bucegi și Făgăraș - harta subunităților de relief** din Manual de la pag. 30 și rezolvă următoarele exerciții:

1. Scrie numele șoselei ce traversează Grupa Făgăraș. **R:**
2. Completează tabelul de mai jos, folosind informațiile oferite de harta Grupelor Bucegi și Făgăraș.

Caracteristici	Grupa Bucegi	Grupa Făgăraș
Limite		
Altitudinea maximă		
Disponerea culmilor		
Tipuri de roci		
Tipuri de relief		
Două subdiviziuni		
Două râuri		

3. Ordonează de la vest la est munții situați în sudul Grupei Făgăraș. Scrie numele acestor munți în ordinea stabilită. **R:** M-ții M-ții M-ții M-ții
4. Scrie numele munților care se desfășoară între râurile Dâmbovița și Ialomița. **R:** M-ții
5. Scrie numele râului care separă M-ții Bucegi de M-ții Leaota. **R:** Râul
6. Scrie numele lacului de acumulare situat între M-ții Frunți și M-ții Ghițu, precum și numele râului pe care a fost construit. **R:** Lacul Râul
7. Scrie numele culoarului desfășurat între Munții Pietra Craiului și Munții Bucegi, precum și numele pasului situat în acest culoar. **R:** Cul. Pasul
8. Scrie numele munților situați în nord-estul Grupei Făgăraș. **R:** M-ții
9. Scrie numele unității majore de relief față de care grupa Făgăraș este situată în nord. **R:**
10. Scrie, sub fiecare imagine de mai jos, tipul de relief corespunzător din lista dată. **Tipuri de relief:** relief carstic, relief glaciatic, relief dezvoltat pe conglomerate, relief dezvoltat pe șisturi cristaline.



C. Carpații Meridionali de la vest de Olt (Grupele Parâng și Retezat-Godeanu)

I. Observă harta **Grupele Parâng și Retezat-Godeanu - harta subunităților de relief** din Manual de la pag. 31 și rezolvă următoarele exerciții:

1. Scrie numele șoselei care traversează pasul Urdele. **R:**
2. Scrie numele vârfului în care se înregistrează cea mai mare altitudine din M-ții Godeanu. **R:** Vf.
3. Scrie numele râului care a creat defileul situat între M-ții Vâlcan și M-ții Parâng. **R:** Râul
4. Scrie numele lacului de acumulare situat între M-ții Lotrului și M-ții Latoriței, precum și numele râului pe care a fost construit. **R:** Lacul Râul
5. Scrie numele pasului situat între Depresiunea Petroșani și Depresiunea Hațeg. **R:** Pasul
6. Scrie numele culoarului situat în nord-vestul M-ților Șureanu, precum și numele râului care traversează acest culoar. **R:** Cul. Râul
7. Ordonează de la sud la nord și scrie numele celor mai vestici munți din Carpații Meridionali de la vest de Olt. **R:** M-ții M-ții
8. Completează tabelul de mai jos, folosind informațiile oferite de harta Grupelor Parâng și Retezat-Godeanu.

Caracteristici	Grupa Parâng	Grupa Retezat-Godeanu
Limite		
Altitudinea maximă		
Disponerea culmilor		
Tipuri de roci		
Tipuri de relief		
Două subdiviziuni		
Două râuri		

II. Imaginea de mai jos reprezintă un profil transversal prin Carpații Meridionali de la est de Olt. Cu ajutorul hărții **Grupele Bucegi și Făgăraș - harta subunităților de relief** din Manual de la pag. 30, identificați elementele geografice marcate, pe profil, cu numere de la 1 la 7 și scrieți numele acestora.



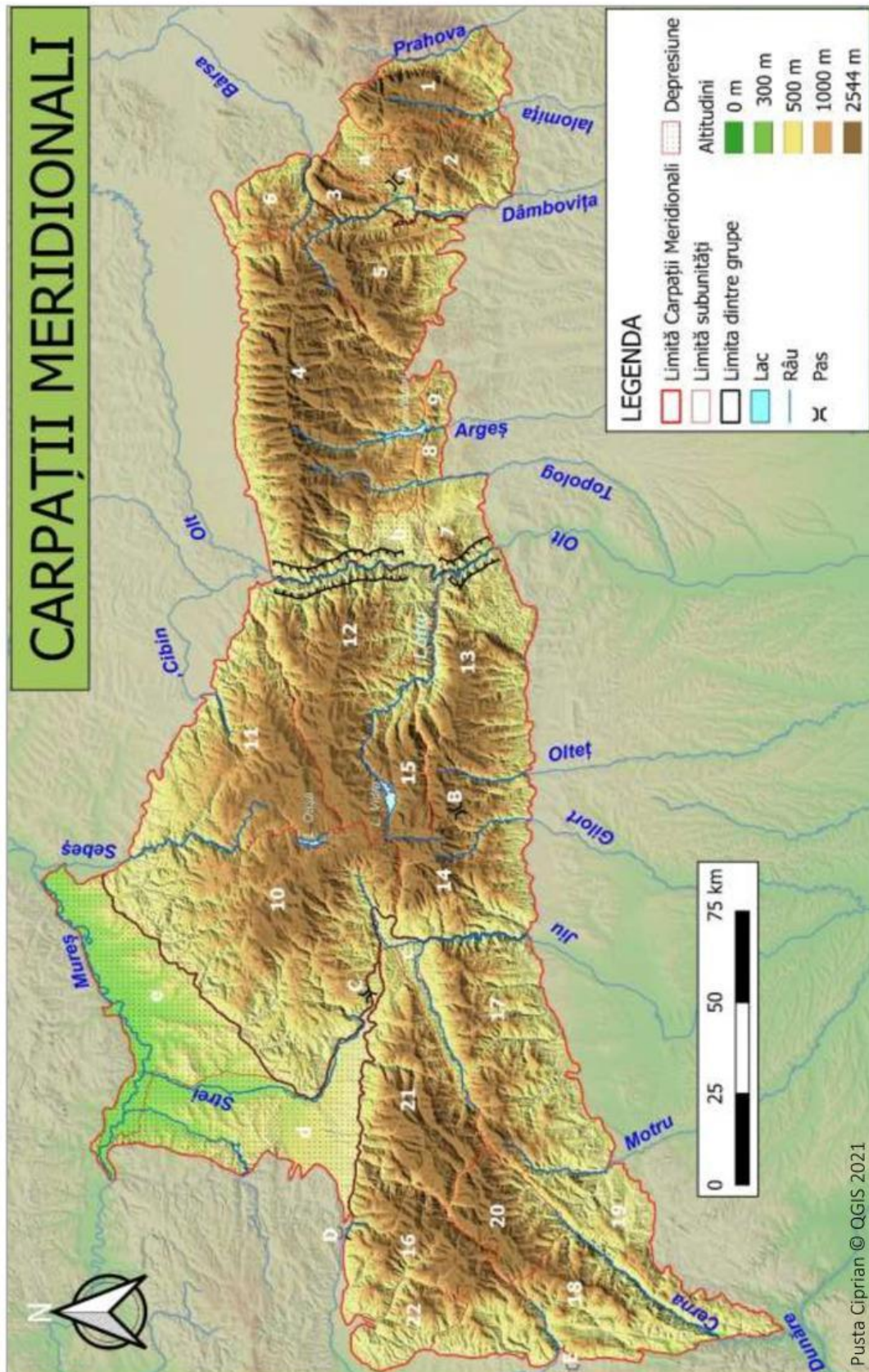
- 1 – Munții
2 – Munții
3 – Culoarul

- 4 – Munții
5 – Munții
6 – Râul

- 7 – Râul
8 – Râul

D. Aplicații practice

I. Pe harta „*Carpații Meridionali*” de mai jos sunt marcate, cu numere de la **1** la **22** subunități montane, cu litere mici de la **a** la **e** depresiuni și culoare și cu litere mari de la **A** la **E** pasuri (trecători). Asociază numerele și literele de pe hartă cu denumirile corecte din tabelul de mai jos.



Grupa Bucegi

Munții Bucegi		Munții Leaota		Pasul Giuvala	
Munții Piatra Craiului				Culoarul Rucăr-Bran	

Grupa Făgăraș

Munții Făgăraș		Munții Cozia		Munții Iezer	
Munții Țaga		Munții Frunți		Munții Ghițu	

Grupa Parâng

Munții Parâng		Munții Lotrului		Pasul Urdele	
Munții Șureanu		Munții Latoriței		Depresiunea Hațeg	
Munții Cindrel		Munții Căpățâanii		Culoarul Orăștiei	
Pasul Merișor		Depresiunea Petroșani		Depresiunea Loviștei	

Grupa Retezat

Munții Retezat		Munții Țarcu		Munții Mehedinți	
Munții Godeanu		Muntele Mic		Pasul Domașnea	
Munții Vâlcan		Munții Cernei		Pasul Poarta de Fier a T	

II. Completează tabelul de mai jos cu informațiile potrivite din lista de mai jos:

Lista: *Mod de formare:* cutarea și înălțarea scoarței terestre, erupții vulcanice. *Fragmentare:* foarte fragmentați de văi și depresiuni, puțin fragmentați. *Tipuri de roci:* vulcanice, metamorfice, roci sedimentare cutate, calcare, conglomerate. *Tipuri de relief:* vulcanic, glaciatic, carstic, pe conglomerate, pe calcare, pe șisturi cristaline. *Altitudini:* 2544 m, 2519 m, 2509 m, 2505 m. *Orientarea culmilor:* NV-SE, NE-SV, E-V, N-S.

Unitatea de relief	Mod de formare	Fragmentare	Tipuri de roci	Tipuri de relief	Altitudini	Orientarea culmilor
Grupa Bucegi						
Grupa Făgăraș						
Grupa Parâng						
Grupa Retezat						

C. Munții Apuseni

I. Observă harta **Munții Apuseni - harta subunităților de relief** din Manual de la pag. 35 și rezolvă următoarele exerciții:

1. Scrie numele râurilor care constituie limita sudică și cea nordică a Munților Apuseni.

R: Râul Râul

2. Scrie numele munților care depășesc altitudinea de 1 800 m.

R: M-ții M-ții M-ții

3. Ordonează crescător în funcție de înălțime și scrie numele munților situați în vestul Munților Apuseni, care poartă și denumirea de Munții Crișurilor.

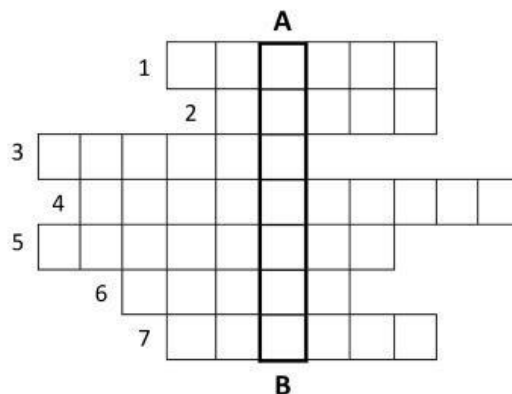
R: M-ții M-ții M-ții M-ții

4. Scrie numele munților cuprinși între văile râurilor Ampoi și Arieș. R: M-ții

5. Scrie numele munților în care se află Vf. Detunata (1 258 m). R: M-ții

II. Completează cu ajutorul Manualului rebusul de mai jos, astfel încât, pe verticală, între literele **A** și **B**, să obții numele unei peșteri foarte cunoscute. Pentru a completa rebusul, folosește definițiile.

1. Pas situat între M-ții Vlădeasa și M-ții Meseș.
2. Râu ce limitează la sud Muntele Mare.
3. Cel mai nordic dintre „Munții Crișurilor”.
4. Peșteră ce conține un ghețar subpământean.
5. Cea mai lungă peșteră din România.
6. Râu ce străbate depresiunea Zlatna.
7. Chei situate în M-ții Trascău.



III. Imaginea de mai jos reprezintă un profil transversal prin Munții Apuseni. Cu ajutorul hărții **Munții Apuseni - harta subunităților de relief** din Manual de la pag. 35, identificați elementele geografice marcate, pe profil, cu numere de la **1** la **9** și scrieți numele acestora.



1 – Munții

2 – Munții

3 – Munții

4 – Depresiunea

5 – Munții

6 – Râul

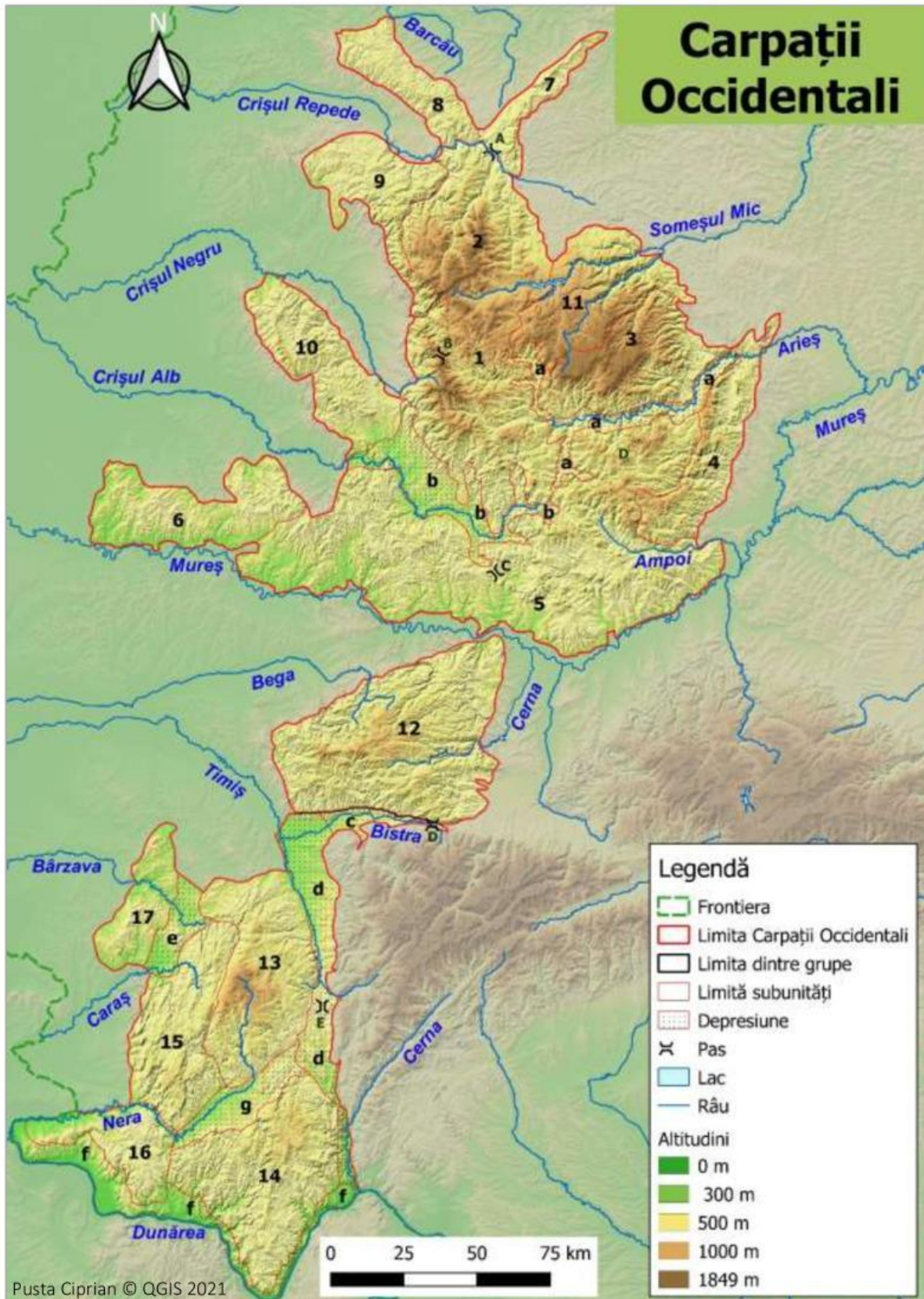
7 – Râul

8 – Râul

9 – Râul

D. Aplicații practice

I. Pe harta „**Carpații Occidentali**” de mai jos sunt marcate, cu numere de la **1** la **17** subunități montane, cu litere mici de la **a** la **g** depresiuni, defilee și culoare și cu litere mari de la **A** la **E** pasuri (trecători). Asociază numerele și literele de pe hartă cu denumirile corecte din tabelul de mai jos.



Munții Banatului și Poiana Ruscă

Munții Poiana Ruscă		Munții Dognecei		Pasul Domașnea	
Munții Semenic		Munții Locvei		Culoarul Bistrei	
Munții Almăj		Munții Aninei		Depresiunea Almăjului	
Depresiunea Caraș-Ezeriș		Culoarul Timiș-Cerna		Defileul Dunării	
		Pasul Poarta de Fier a Transilvaniei			

Munții Apuseni

Munții Bihor		Munții Meseș		Munții Trascău	
Munții Codru-Moma		Munții Metaliferi		Pasul Vălișoara	
Munții Gilău		Munții Pădurea Craiului		Pasul Vârtop	
Muntele Mare		Munții Plopiș		Pasul Ciucea	
Munții Vlădeasa		Munții Zarand		Depresiunea Arieșului	
Depresiunea Brad-Hălmagiu					

II. Completează tabelul de mai jos cu informațiile potrivite din lista de mai jos:

Lista: *Mod de formare:* cutarea și înălțarea scoarței terestre, erupții vulcanice. *Fragmentare:* foarte fragmentați de văi și depresiuni, puțin fragmentați. *Tipuri de roci:* vulcanice, metamorfice, fliș, calcare, conglomerate. *Tipuri de relief:* vulcanic, glaciuar, carstic, pe conglomerate, pe șisturi cristaline). *Altitudini:* 1849 m, 1446 m, 1374 m. *Orientarea culmilor:* NV-SE, NE-SV, E-V, N-S.

Unitatea de relief	Mod de formare	Fragmentare	Tipuri de roci	Tipuri de relief	Altitudini	Orientarea culmilor
Munții Banatului						
Munții Apuseni						
Munții Poiana Ruscă						