

Lembar Kerja Peserta Didik

# SISTEM PENCERNAAN

Nama:

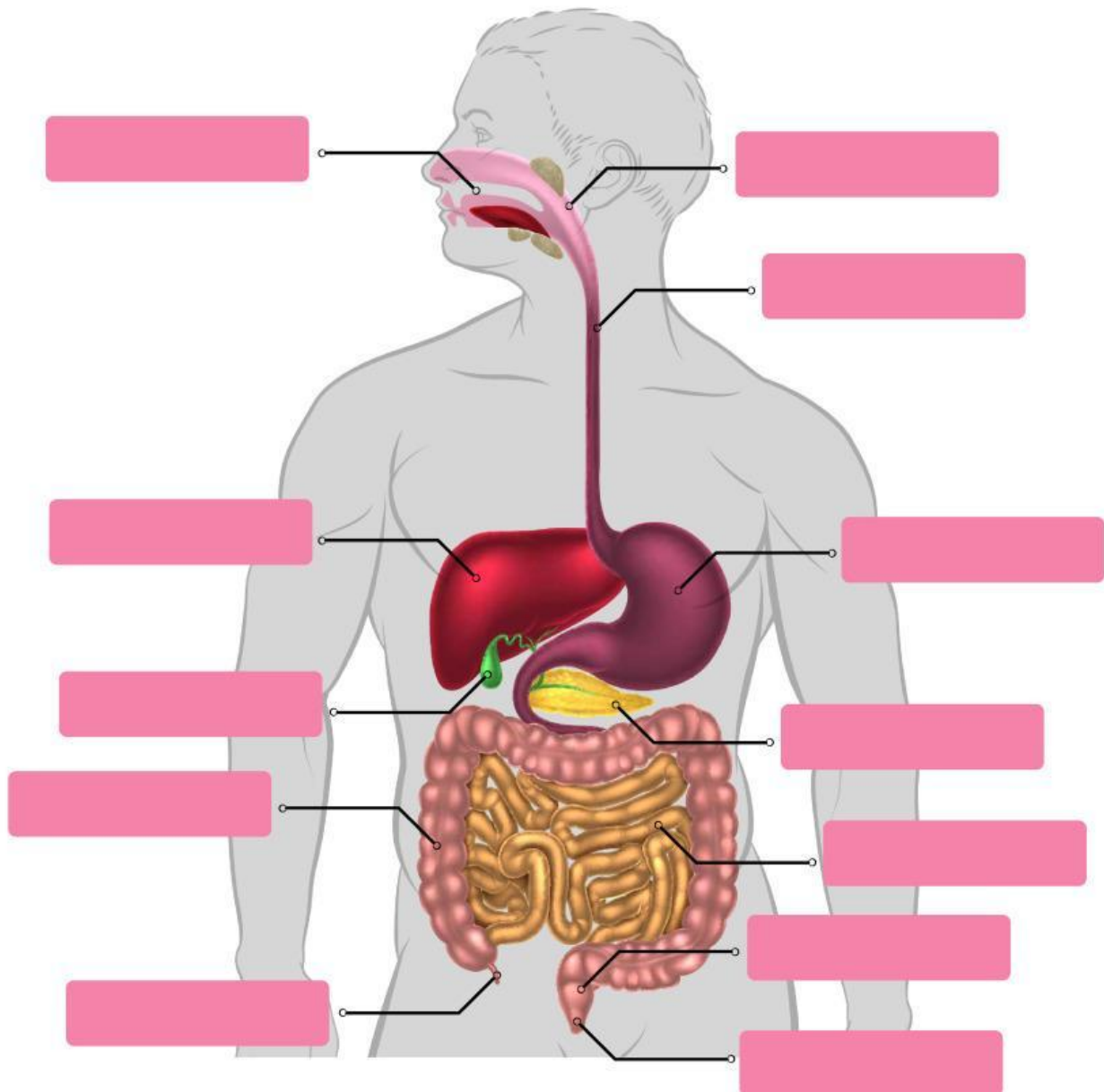
Kelas:



# SISTEM PENCERNAAN

Beri label bagian-bagian dari sistem pencernaan. Pilih opsi yang benar dan seret kata-kata tersebut ke dalam kotak .

- |            |            |          |                |
|------------|------------|----------|----------------|
| USUS KECIL | Anus       | Appendix | LAMBUNG        |
| REKTUM     | USUS BESAR | PANKREAS | FARING         |
| HATI       | ESOFAGUS   | MULUT    | KANTONG EMPEDU |



# SISTEM PENCERNAAN

Pasangkanlah bagian-bagian sistem pencernaan di bawah ini dengan fungsinya masing-masing secara tepat!

Rektum



menyimpan feses sebelum dikeluarkan dari tubuh melalui anus.

Mulut



menghasilkan enzim untuk membantu menghancurkan dan mencerna makanan pada perut

Pankreas



menerima makanan dari mulut saat menelan

Lambung



mengunyah, memproses makanan secara kimiawi, dan menyalurkan makanan ke dalam lambung

Kerongkongan



menampung makanan atau minuman, mengolahnya, hingga mendorong masuk ke usus untuk diserap dan diedarkan ke seluruh tubuh



# SISTEM PENCERNAAN

Bacalah dan lengkapi narasi terkait proses pencernaan makanan berikut:

Ani sedang makan nasi goreng di kantin sekolah. Ia mengunyah nasi goreng tersebut dengan perlahan dan penuh semangat. Ia tahu bahwa proses pencernaan makanan dimulai dari mulut. Pencernaan karbohidrat di mulut dibantu oleh kerja enzim..... Nasi goreng yang dikunyah oleh Ani akan menjadi lebih halus. Hal ini karena gigi Ani membantu menghancurkan nasi goreng tersebut menjadi lebih kecil. Selain itu, ludah yang mengandung enzim amilase juga membantu memecah karbohidrat menjadi .....

Setelah dikunyah, nasi goreng akan masuk ke kerongkongan. Kerongkongan adalah organ pencernaan yang berfungsi untuk mendorong makanan dari mulut ke lambung. Di lambung, nasi goreng akan dicerna secara kimiawi oleh enzim pepsin dan asam klorida. Enzim pepsin berfungsi untuk memecah.....menjadi pepton. Asam klorida berfungsi untuk membunuh bakteri yang masuk bersama makanan dan untuk mengaktifkan enzim pepsin.

# SISTEM PENCERNAAN

Perhatikan video proses pencernaan anggur di bawah ini!



Berdasarkan video tersebut simpulkan proses pencernaan makanan pada manusia!